

MICROSOFT WORD

# ***Bài 4:*** ***Đồ Họa***

**Bộ môn Tin học Cơ sở**

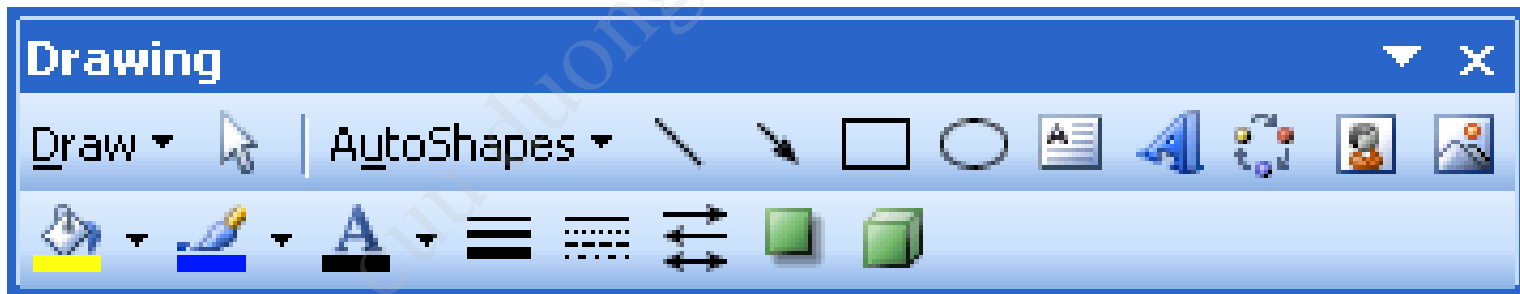


Trường Đại học Khoa học Tự nhiên  
Khoa Công nghệ Thông tin

1. Tạo đối tượng đồ họa bằng công cụ Drawing
2. Hiệu chỉnh đối tượng đồ họa
3. Chèn hình ảnh vào văn bản
4. Chữ nghệ thuật (WordArt)
5. Tạo biểu đồ (Diagram)

1. Tạo đối tượng đồ họa bằng công cụ Drawing
2. Hiệu chỉnh đối tượng đồ họa
3. Chèn hình ảnh vào văn bản
4. Chữ nghệ thuật (WordArt)
5. Tạo biểu đồ (Diagram)

1. View > Toolbar > Drawing
2. Chọn nút công cụ vẽ
3. Kéo chuột để vẽ đối tượng

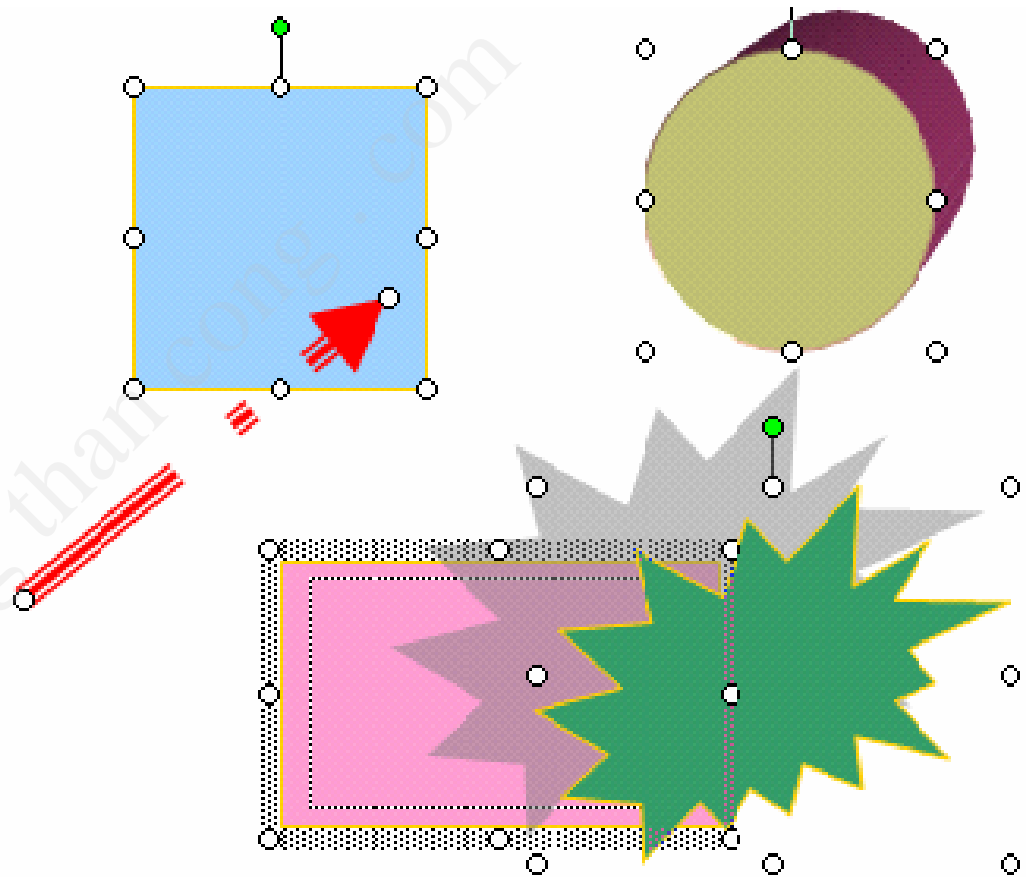


1. Tạo đối tượng đồ họa bằng công cụ Drawing
- 2. Hiệu chỉnh đối tượng đồ họa**
3. Chèn hình ảnh vào văn bản
4. Chữ nghệ thuật (WordArt)
5. Tạo biểu đồ (Diagram)

- Chọn đối tượng
- Đưa văn bản vào trong đối tượng
- Hiệu chỉnh kích thước và định vị trí
- Hiệu chỉnh thuộc tính đối tượng
- Xóa đối tượng

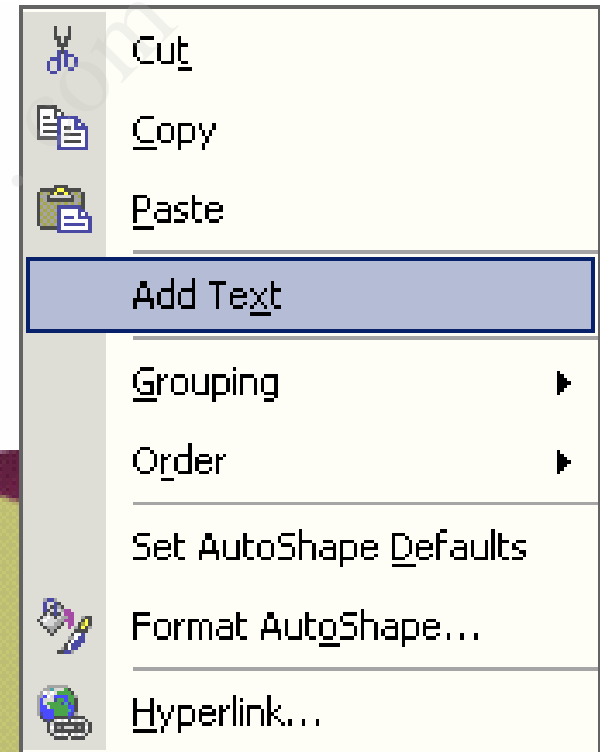
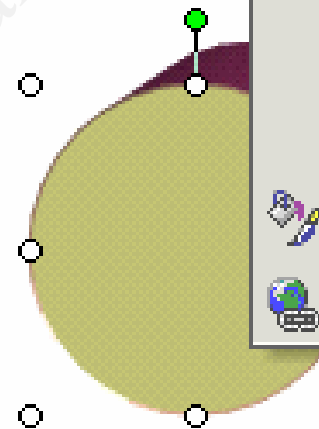
# Chọn đối tượng

- Nhấn trái chuột: chọn
- SHIFT+Nhấn trái chuột: chọn nhiều đối tượng
- Nút Select Objects

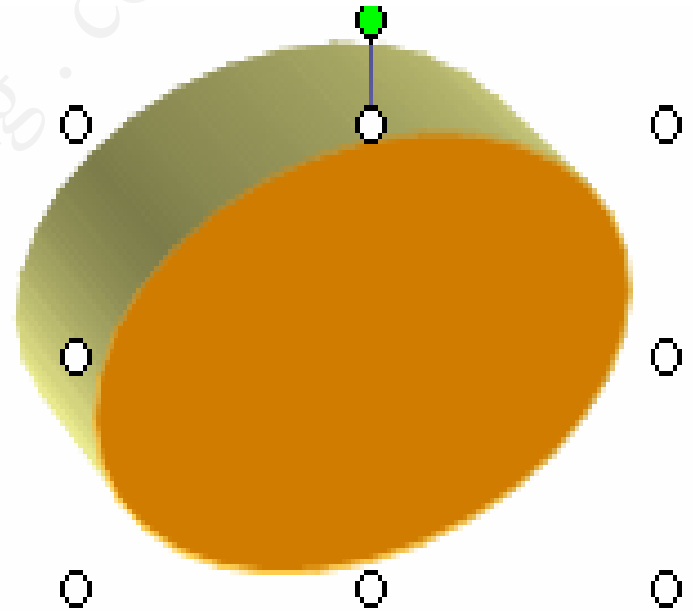


# Đưa văn bản vào trong đối tượng

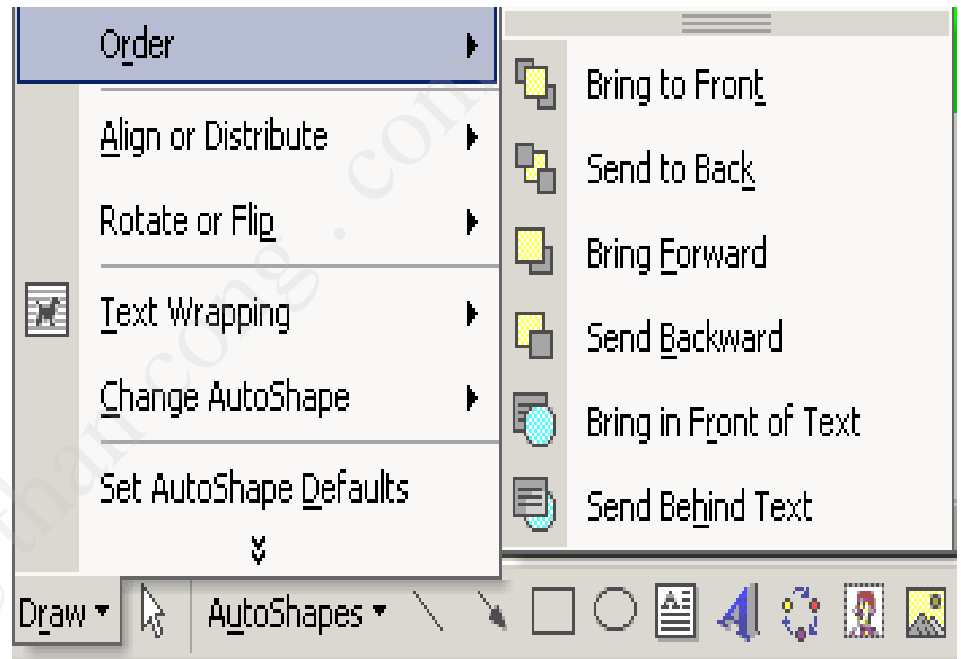
- Dùng Textbox,
- Nhấn phải chuột
  - Chọn Add Text
  - Nhập nội dung



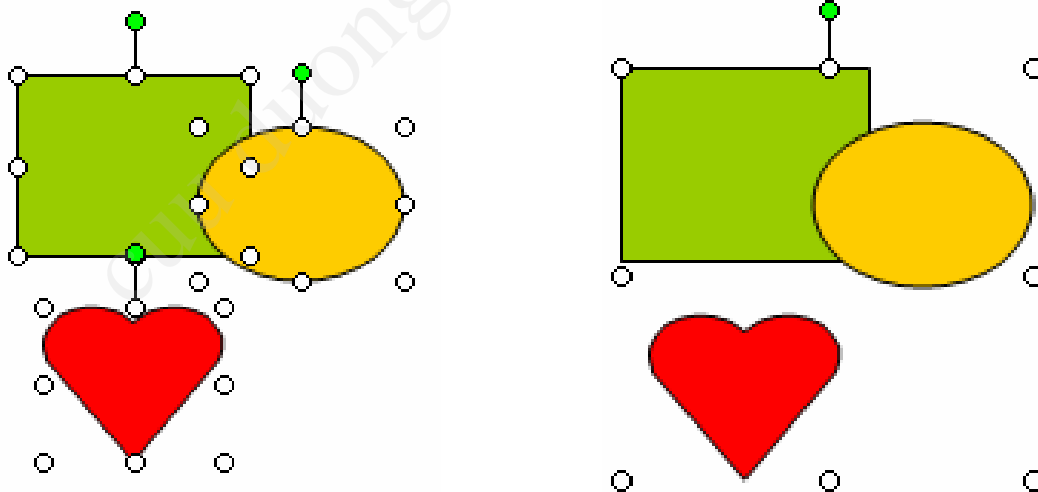
- Chọn đối tượng
- Thay đổi kích thước: sử dụng các phím mũi tên
- Di chuyển: nhấn và kéo
- Xoay: Draw > Rotate Or Flip



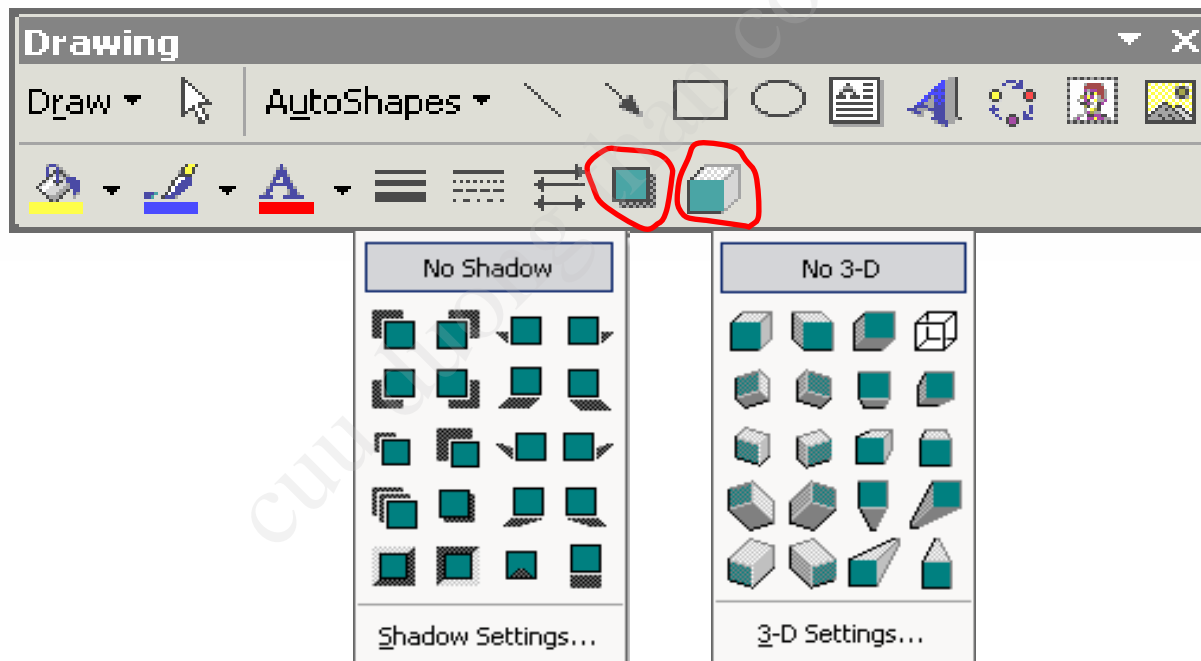
- Chọn đối tượng
- Draw > Order :  
thay đổi vị trí xuất  
hiện giữa các đối  
tượng



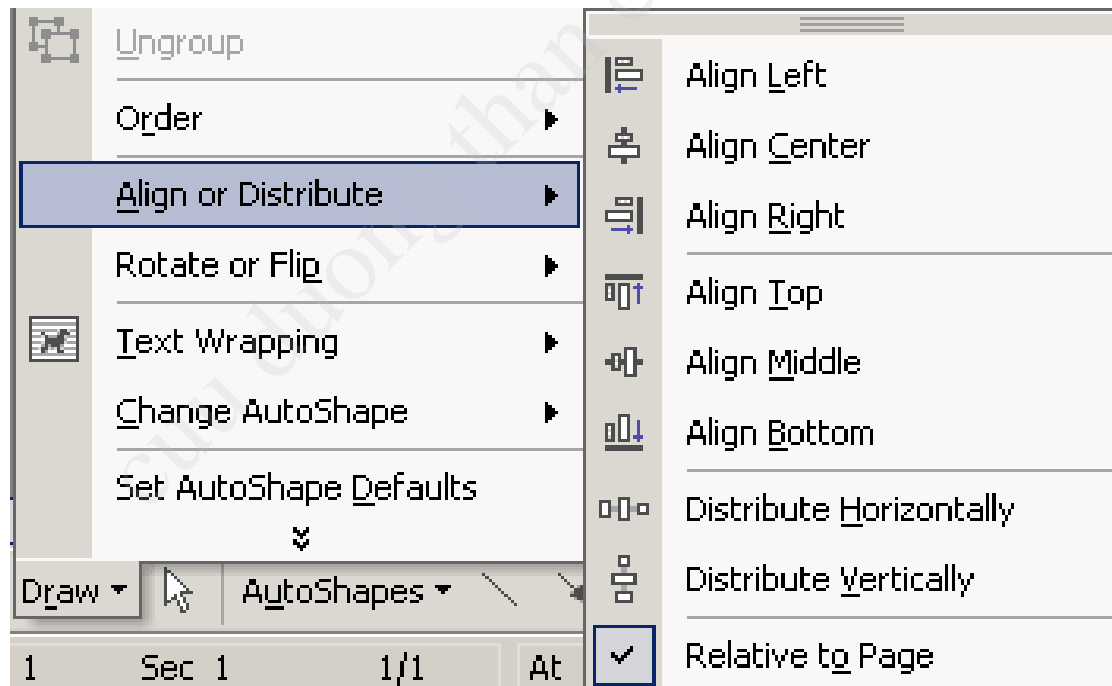
- Nhóm / Tách nhóm đối tượng
  - Chọn các đối tượng
  - Draw > Group : nhóm các đối tượng
  - Draw > Ungroup : tách nhóm đối tượng



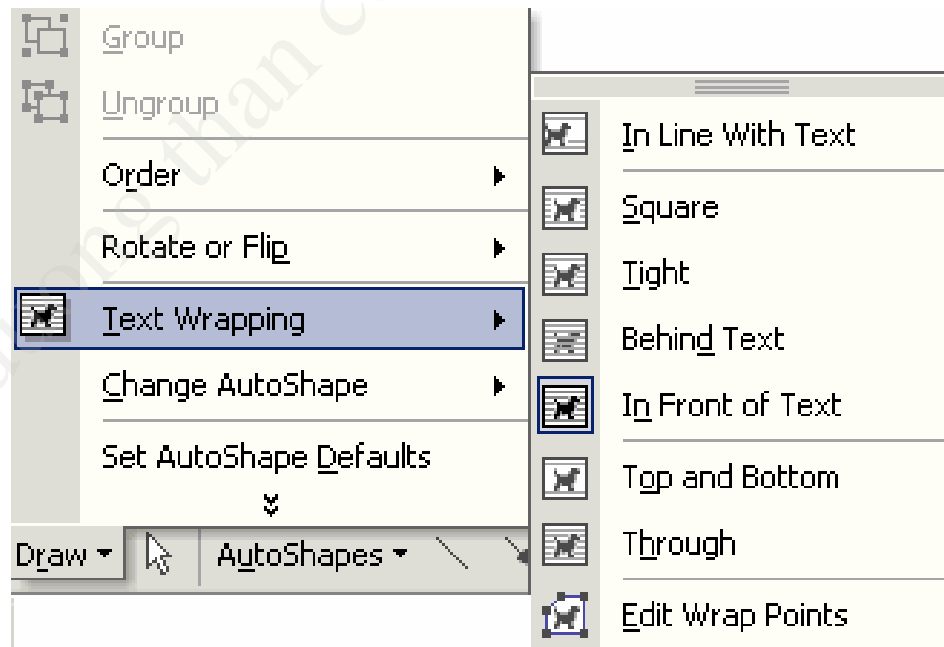
- Sử dụng công cụ Drawing
  - Tô màu, Tạo bóng, 3D



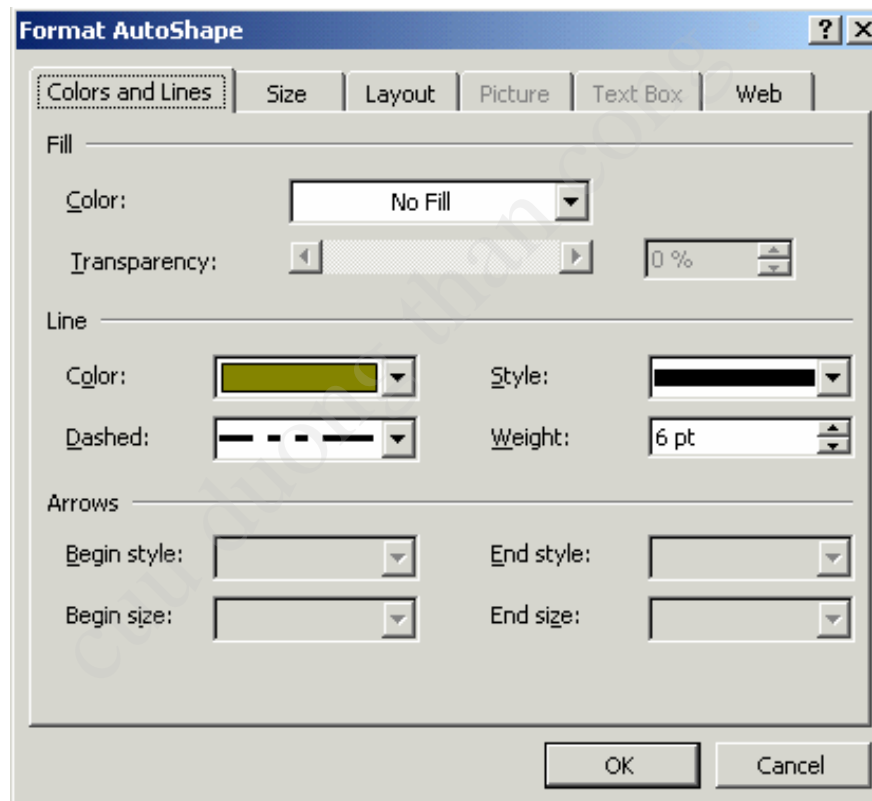
- Sử dụng thanh công cụ
  - Draw > Align or Distribute : canh chỉnh các đối tượng



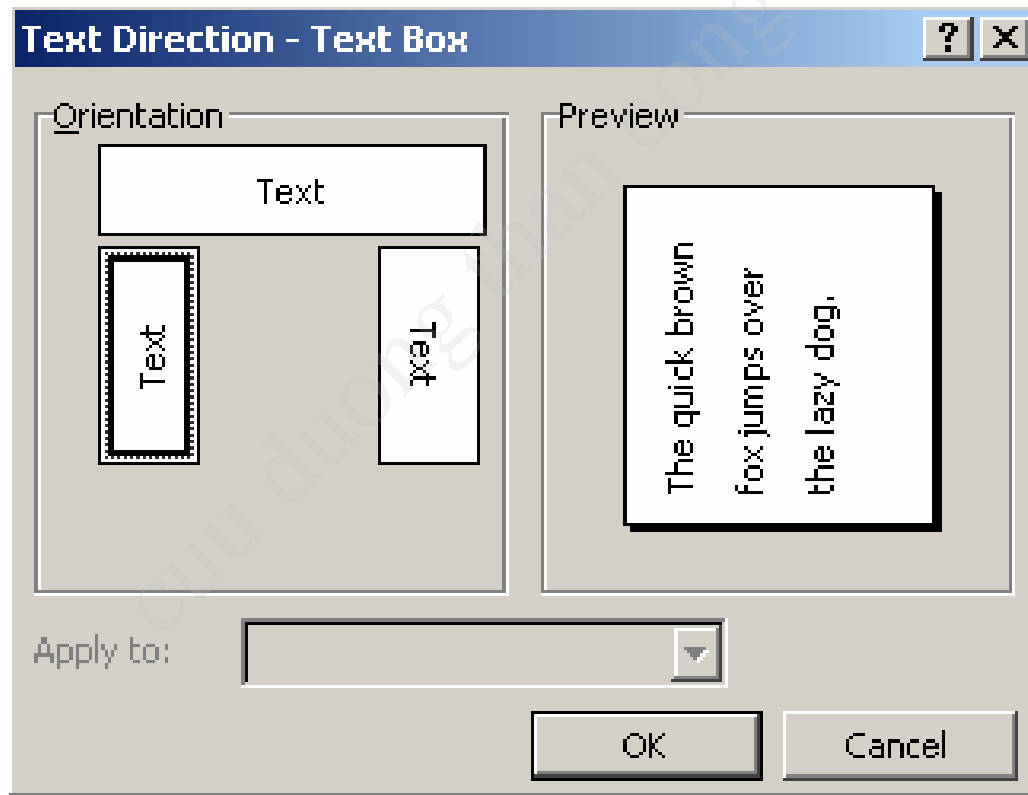
- Sử dụng thanh công cụ
  - Draw > Text Wrapping : vị trí đối tượng so với văn bản



- Sử dụng lệnh Format > Format AutoShape



- Sử dụng lệnh Format > Text Direction : thay đổi hướng của văn bản trong đối tượng



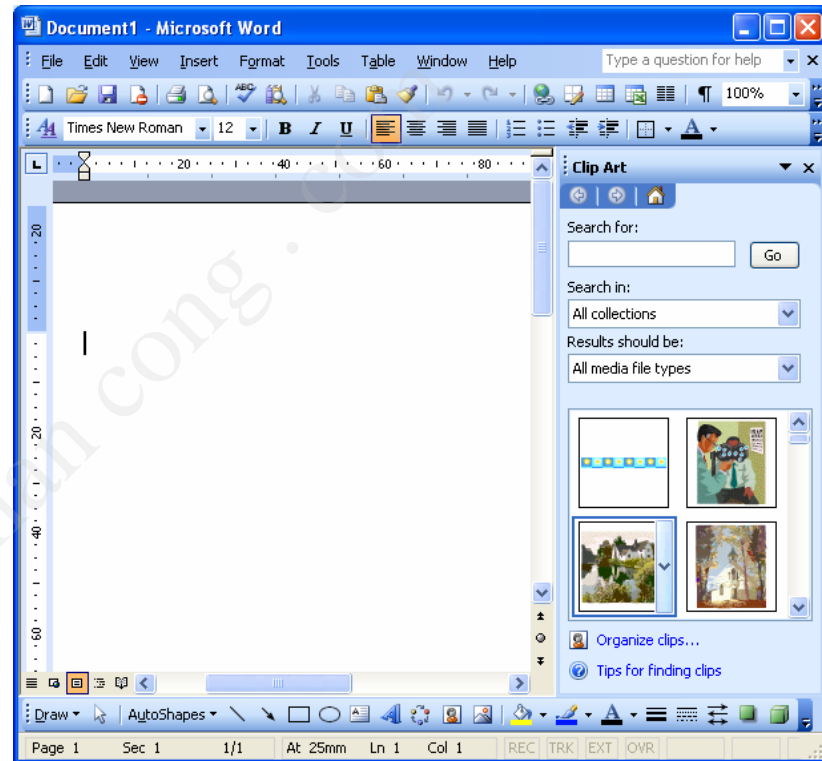
1. Tạo đối tượng đồ họa bằng công cụ Drawing
2. Hiệu chỉnh đối tượng đồ họa
- 3. Chèn hình ảnh vào văn bản**
4. Chữ nghệ thuật (WordArt)
5. Tạo biểu đồ (Diagram)

# Chèn hình ảnh vào văn bản

## ■ Chèn hình ảnh từ

### Clip Art:

- Đặt dấu chèn vào trong văn bản
- Menu: Insert > Picture > Clip Art
- Thanh công cụ



# Chèn hình ảnh vào văn bản

- Chèn hình ảnh từ tập tin
  - Đặt dấu chèn vào trong văn bản
  - Insert > Picture > From File
  - Thanh công cụ

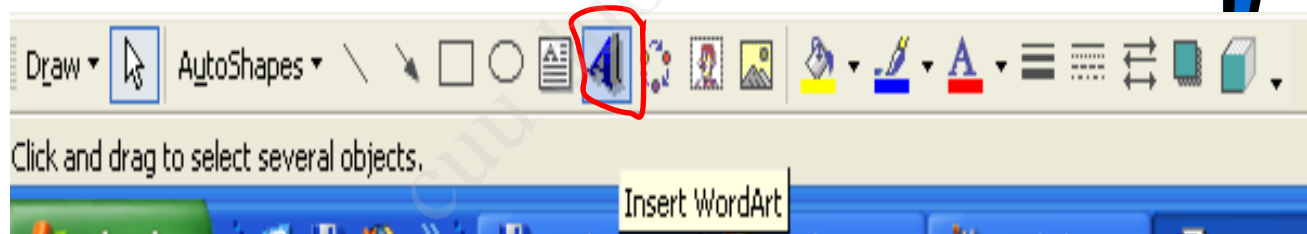


- Hiệu chỉnh hình ảnh
  - Menu: Format > Format Picture
  - Thanh công cụ Picture



1. Tạo đối tượng đồ họa bằng công cụ Drawing
2. Hiệu chỉnh đối tượng đồ họa
3. Chèn hình ảnh vào văn bản
- 4. Chữ nghệ thuật (WordArt)**
5. Tạo biểu đồ (Diagram)

- Tạo Word Art
  - Insert > Picture > Word Art
  - Thanh công cụ Drawing



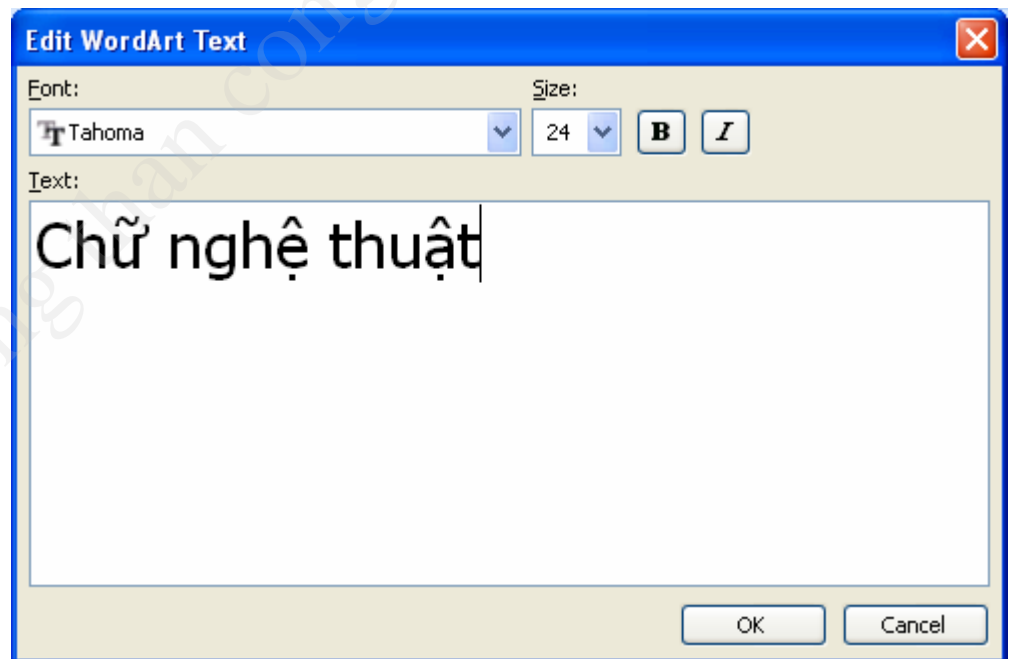
- Tạo Word Art
  - Chọn mẫu trong WordArt Gallery

**WORD ART**



- Tạo Word Art
  - Nhập nội dung vào Edit WordArt Text

**WORD ART**



## ■ Hiệu chỉnh

- Chọn hình
- Sử dụng thanh công cụ WordArt để hiệu chỉnh
- Dùng các phím mũi tên để chỉnh sửa kích thước + độ cong



1. Tạo đối tượng đồ họa bằng công cụ Drawing
2. Hiệu chỉnh đối tượng đồ họa
3. Chèn hình ảnh vào văn bản
4. Chữ nghệ thuật (WordArt)
- 5. Tạo biểu đồ (Diagram)**

- Tạo biểu đồ
  - Đặt dấu chèn vào trong văn bản
  - Insert > Diagram...
- Hiệu chỉnh biểu đồ (giống các đối tượng trước đó)

