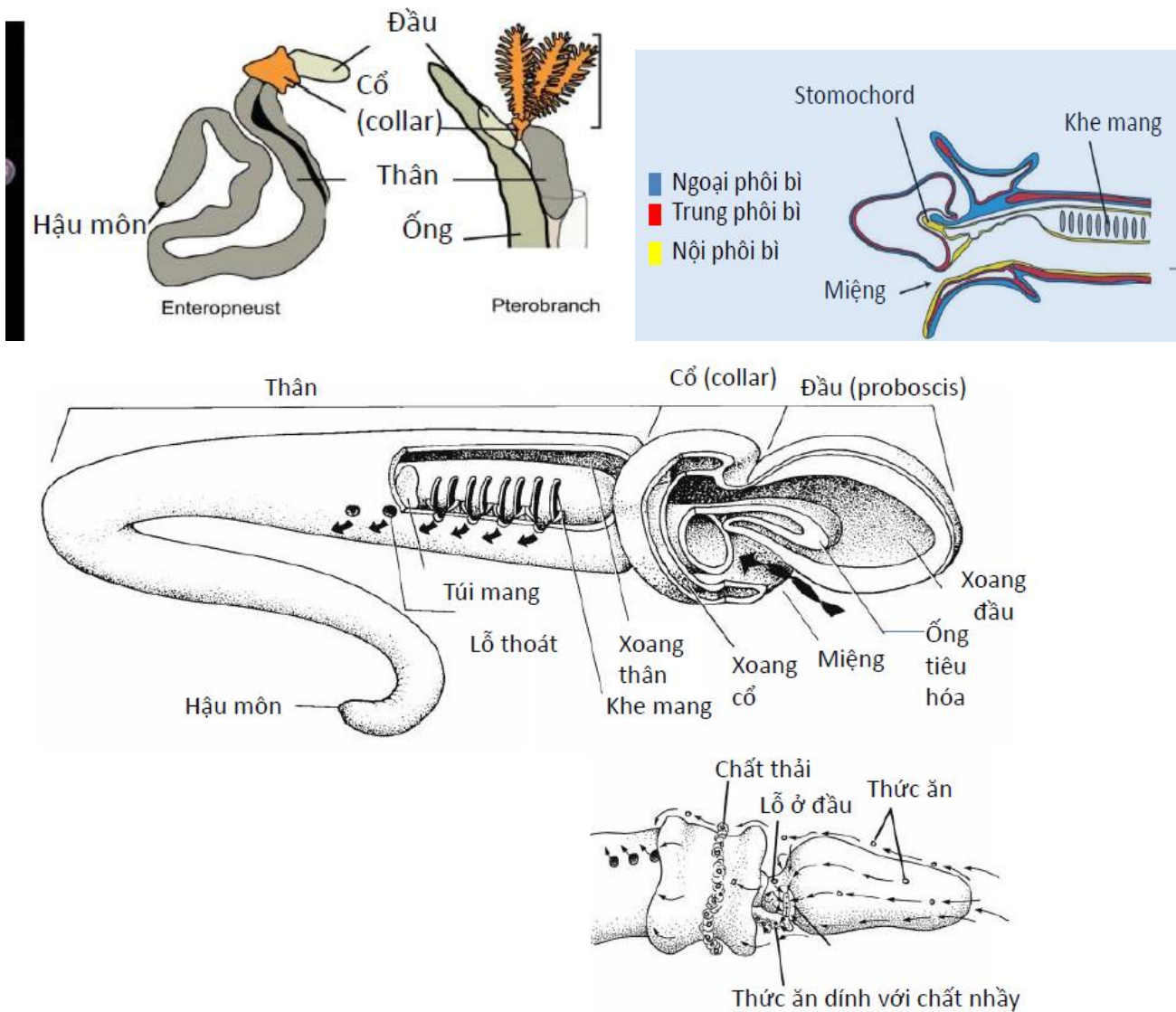


Hemichrodata



1 Hình dạng ngoài

Thân của hình giun, thường không cử động, cắm thân trong cát. Cơ thể được chia làm 3 phần là vòi, cổ và thân

1.1 Đầu

- Nằm phía trước cơ thể, đầu trước hơi thuôn nhọn, giúp cho con vật dễ dàng chui xuống đáy cát hay bùn. Đầu có lớp cơ vòng và cơ dọc. Trong đầu có xoang đầu, có một lỗ nhỏ ở phần gốc thông với bên ngoài.
- Đầu là bộ phận tìm kiếm thức ăn trong bùn hay cát, trên đầu có nhiều tiêm mao.
- Hoạt động của tiêm mao tạo nên dòng nước di chuyển thức ăn tới miệng

1.2 Cổ

Ngắn hơn đầu, nằm phía sau. Ranh giới của đầu và cổ về phía dưới có lỗ miệng. Bên trong có xoang cổ, khoang miệng và dây thần kinh cổ.

1.3 Thân

- Là phần dài nhất, nằm sau phần cổ. Bên ngoài có vỏ da bảo vệ.
- Vỏ da tiết chất nhầy gắn các hạt cát quanh thân để hình thành nên một ống bao quanh bảo vệ cơ thể.
- Bên trong phần thân chứa phần lớn nội quan ..

2 Cấu tạo nội quan

2.1 Thể xoang

- Thể xoang gồm có 3 xoang là xoang đầu, xoang cổ và xoang thân.
- Trong ống thân kinh lưng ở phần cổ có một xoang hẹp có thể xem như tương đồng với xoang thần kinh của ống thần kinh ở động vật Dây sống. .

2.2 Dây sống

- Ở gốc đầu có một nếp gấp của thành ruột, nguồn gốc từ nội bì, được xem là mầm dây sống nhưng không phát triển.

2.3 Cơ quan tiêu hoá

- Cấu tạo đơn giản: Lỗ miệng nằm ở mặt bụng, dẫn đến hầu.
- Hầu có nhiều khe mang thông trực tiếp ra ngoài ở mặt lưng con vật.
- Trên khe mang có nhiều mạch máu, sự trao đổi khí xảy ra ở đây.
- Sau hầu là ruột chính thức hình ống, tận cùng ruột là hậu môn nằm ở cuối thân.
- Hai bên phần ruột có nhiều đôi túi gan. Quá trình tiêu hoá và hấp thụ xảy ra chủ yếu ở ruột.

2.4 Cơ quan tuần hoàn

- Hệ tuần hoàn của nura dây sống là hệ tuần hoàn hở và có cấu tạo đơn giản:
 - + Bao gồm một mạch máu lưng đi ra từ túi tim nằm ở gốc đầu và một mạch máu bụng.
 - + Máu vận chuyển từ túi tim theo mạch máu lưng ở trên ruột đi về phía trước, sau đó dồn vào một mạng lưới khoang mạch. Máu theo mạch máu bụng đổ vào khe ở giữa các cơ quan.

2.5 Hệ thần kinh và cảm giác

- Hệ thần kinh gồm dây thần kinh lưng và dây thần kinh bụng, nối với nhau bởi vùng thần kinh ở cổ. Mầm của xoang thần kinh chính là các xoang nhỏ nằm ở phần gốc thần kinh ở mặt lưng.
- Các tế bào cảm giác nằm rải rác trên biểu bì, tập trung nhiều ở vùng đầu.

2.6 Cơ quan bài tiết

- gồm 2 đôi đơn thận thông với đôi khe mang thứ nhất.

2.7 Cơ quan sinh dục

Cấu tạo gồm nhiều đôi túi sinh dục nằm ở hai bên ruột, phía trước thân. Tuy là động vật phân tính nhưng tuyến sinh dục đực và cái giống nhau. Sản phẩm sinh dục được thải ra ngoài theo ống dẫn ngắn. Thụ tinh ngoài. Phần lớn Sụn giải sinh sản hữu tính. Một số ít loài sinh sản vô tính bằng cách đâm chồi hay cắt ngang thân. Sụn giải c.n có khả năng tái sinh lớn, nếu cắt ngang thân con vật thành nhiều khúc th. một khúc sẽ h.nh thành một cá thể mới.