

HƯỚNG DẪN PHÂN TÍCH & ĐẦU TƯ CHỨNG KHOÁN

Delivered by:





*It's all about team power...
that TMT can provide you*

TMT Consulting JSC.

Suite 1806, Bldg. 27 Huynh Thuc Khang
Ba Dinh, Ha Noi, Viet Nam

Tel: (04) 773 5538 Fax: (04) 773 5539

E-mail: tmt@tmt.com.vn

www.tmt.com.vn



MODULE 5

PHÂN TÍCH KỸ THUẬT TRONG PHÂN TÍCH VÀ ĐẦU TƯ CHỨNG KHOÁN

Presented by Nguyen Thuy Hoan

Work: SRTC_SSC

Phone: (04) 553 5876

Email: nguyenthuyhoan@gmail.com

CUUQUANGCONG.COM



Các vấn đề cơ bản

- Một số kiến thức về PTKT
- Thực hành trên một số trang Web

cua duong thanhcong.com



PHẦN 1

MỘT SỐ KIẾN THỨC VỀ PHÂN TÍCH KỸ THUẬT



CUU
T
C
O
M



Mục tiêu nghiên cứu

- Hiểu được các khái niệm cơ bản trong PTKT
- Xây dựng và hiểu được các diễn biến về giá và khối lượng giao dịch
- Sử dụng các công cụ phân tích để xác định xu thế, các thời điểm đột phá
- Xây dựng được các chiến lược đầu tư dựa trên PTKT



Tại sao sử dụng PTKT?

- Phân tích cơ bản là nền tảng và không có sự xung đột với PTKT
- Hạn chế của phân tích cơ bản:
 - Khó tính chính xác giá trị nội tại
 - Bỏ qua vai trò của yếu tố tâm lý của các bên tham gia thị trường
 - Hạn chế xác định trong thời điểm ngắn hạn



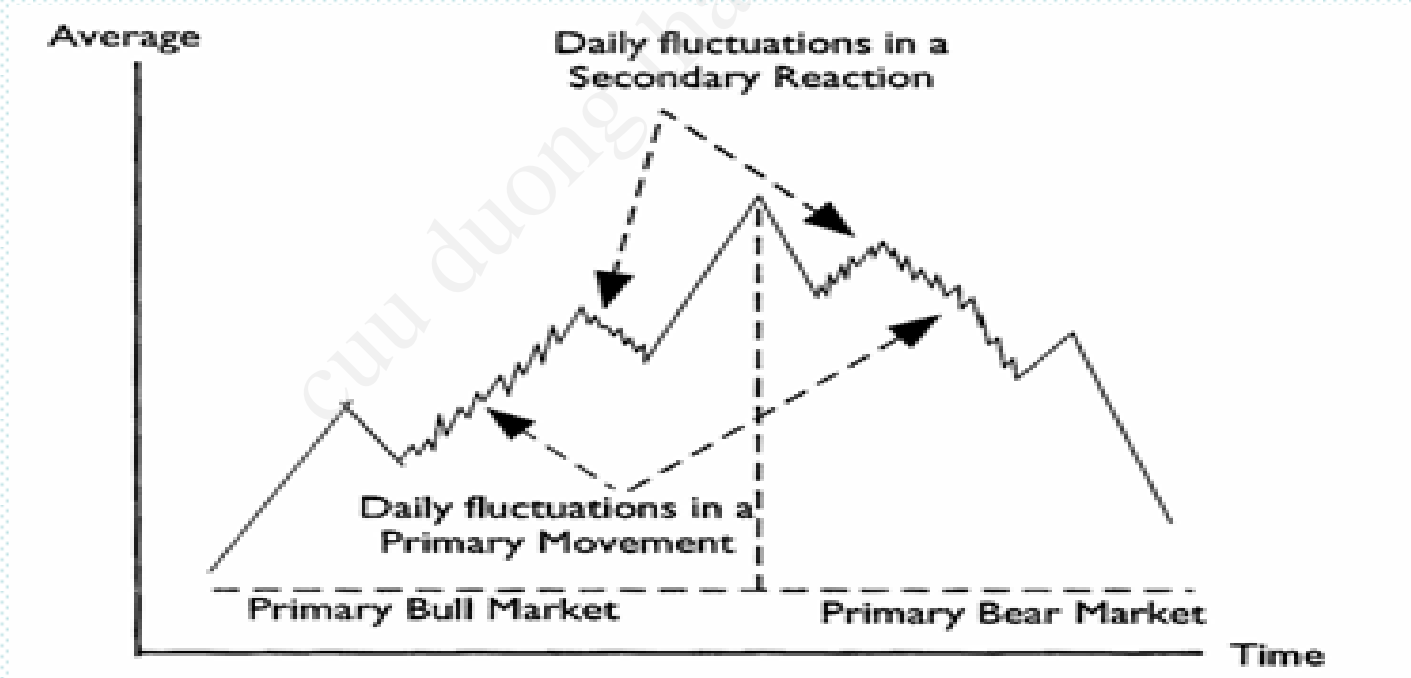
Khái niệm PTKT

- ❑ PTKT là việc nghiên cứu giá, với công cụ cơ bản là biểu đồ, nhằm nâng cao hiệu quả của hoạt động đầu tư. (Steven B. Achelis – TA from A to Z)
- ❑ PTKT là việc nghiên cứu các hành vi của các bên tham gia thị trường thông qua sự biến động của giá, khối lượng chứng khoán giao dịch nhằm xác định được xu thế biến động giá và thời điểm đầu tư.
- ❑ Một số câu hỏi cần giải quyết
 - What to trade?
 - When to trade? (Timing is everything)
 - How to trade?



Lý thuyết DOW

- ❑ Thị trường phản ánh tất cả các thông tin trong giá CK
- ❑ 3 xu thế của thị trường (xu thế sơ cấp, xu thế thứ cấp và các biến động hàng ngày)





Các giả định của PTKT

- Biến động thị trường phản ánh tất cả
- Giá dịch chuyển theo xu thế chung
- Lịch sử sẽ tự lặp lại



cuaduongtmt.com



Xây dựng đồ thị

- Biểu đồ dạng đường – Line Chart
- Biểu đồ dạng then chắn – Bar Chart
- Biểu đồ hình ống – CandleStick Chart

CUUONGTMT.COM



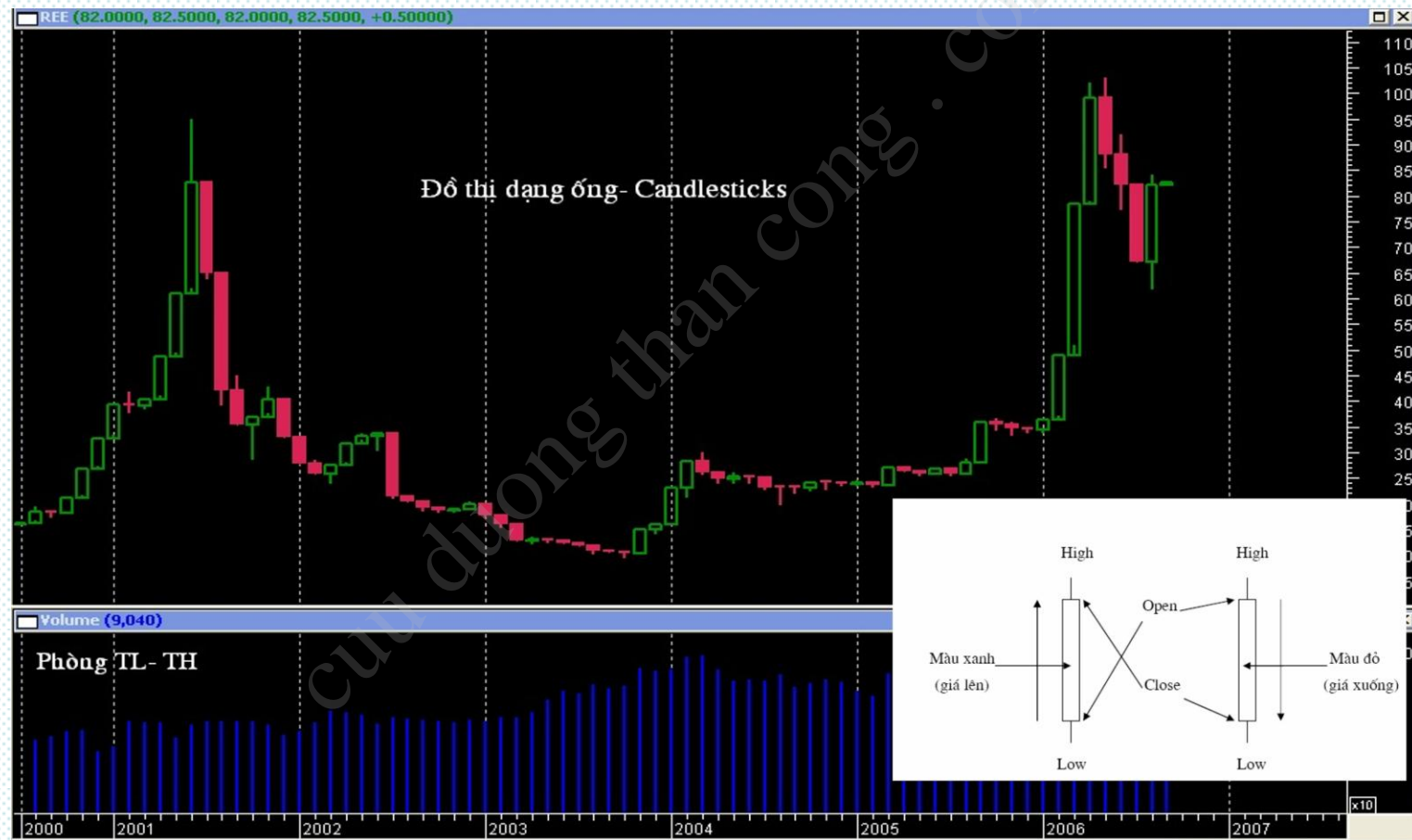


Đồ thị dạng then chắn





Đồ thị dạng ống





Xu thế, đường xu thế và kênh xu thế

- Xu thế
- Đường xu thế
- Kênh xu thế



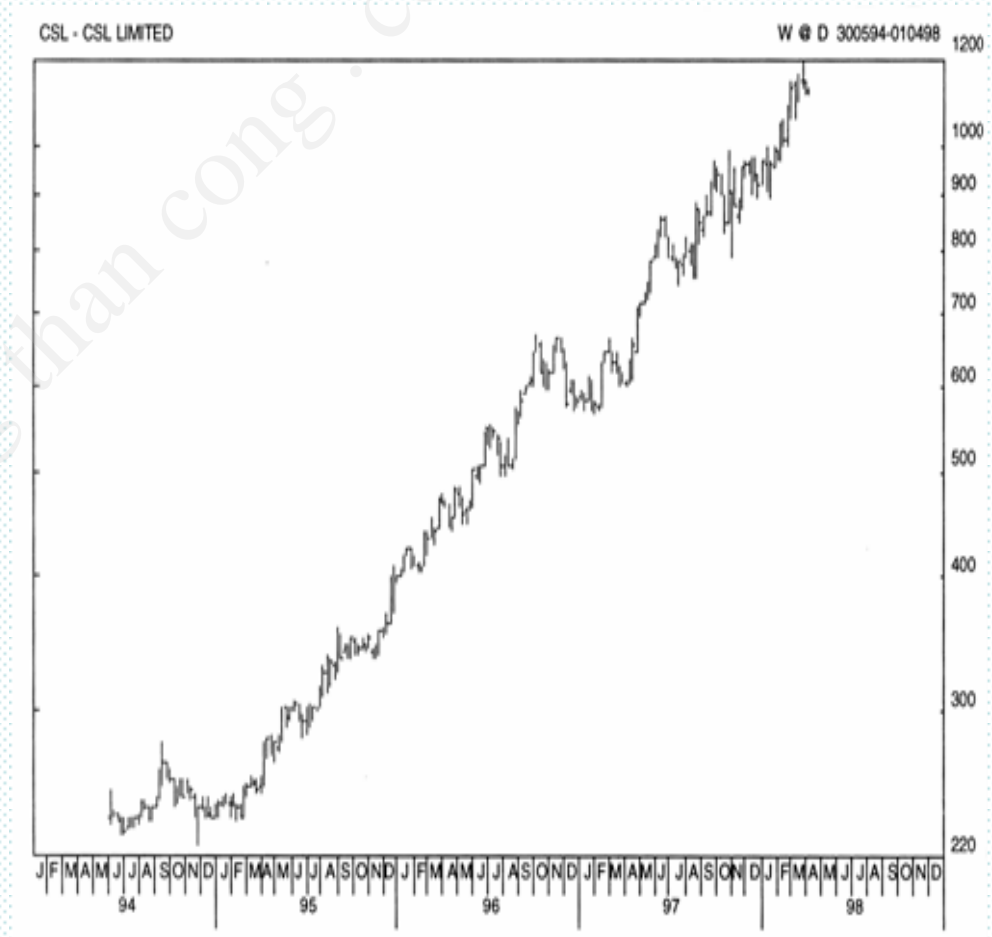
CUA DUONG THANH CONG .COM



Xu thế - Trend

☐ Gồm có:

- Xu thế tăng giá
- Xu thế giảm giá.





Đường xu thế - Trenline

- Đường xu thế giá tăng là các đường nối các điểm đáy cao dần.
- Đường xu thế giá giảm là các đường nối các điểm đỉnh thấp dần.

Copyright © 2006 TMT, All rights reserved



- Đường xu thế hướng lên
- Đường xu thế hướng xuống





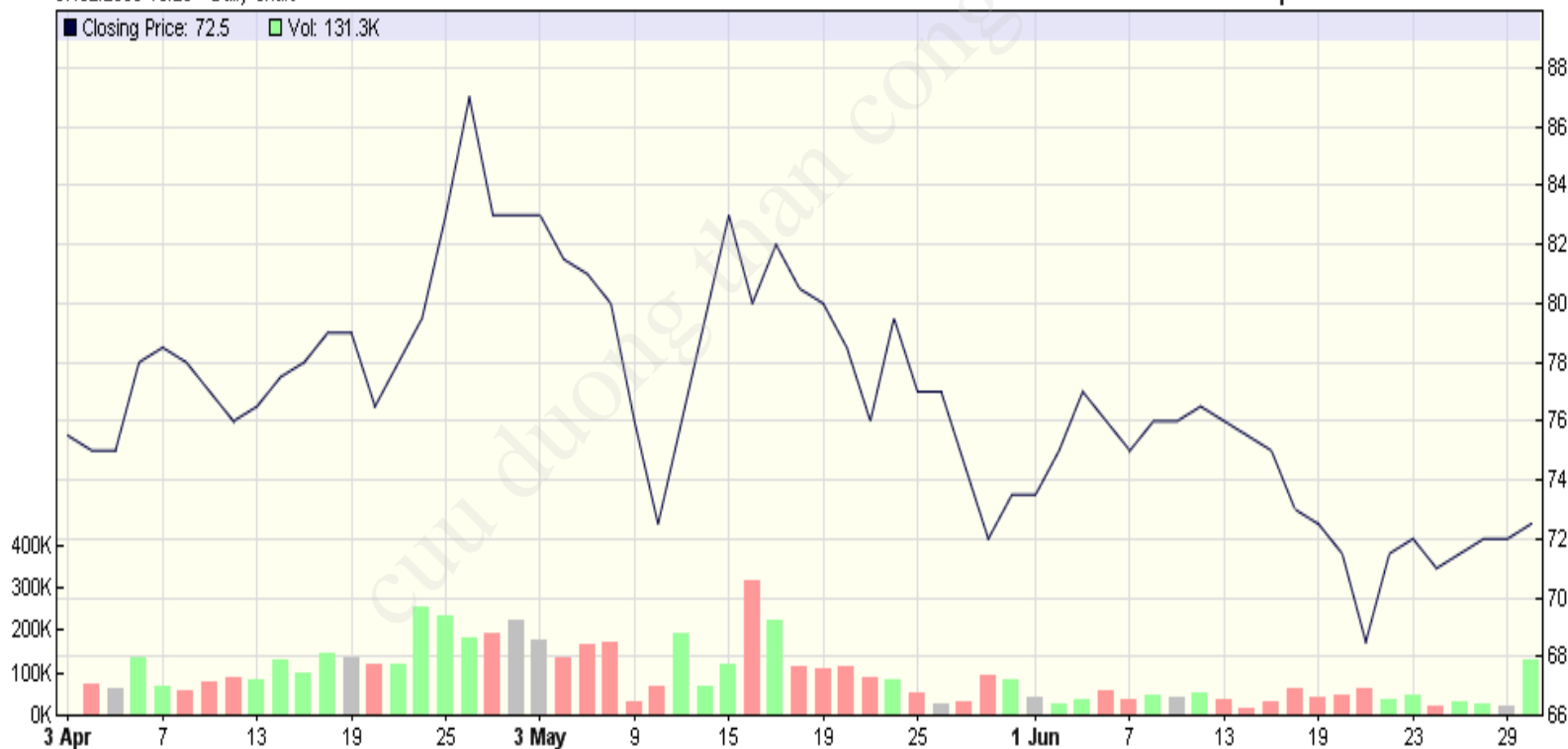
Thực hành

GMD

07/02/2006 10:20 - Daily chart

<http://www.vcbs.com.vn>

■ Closing Price: 72.5 ■ Vol: 131.3K



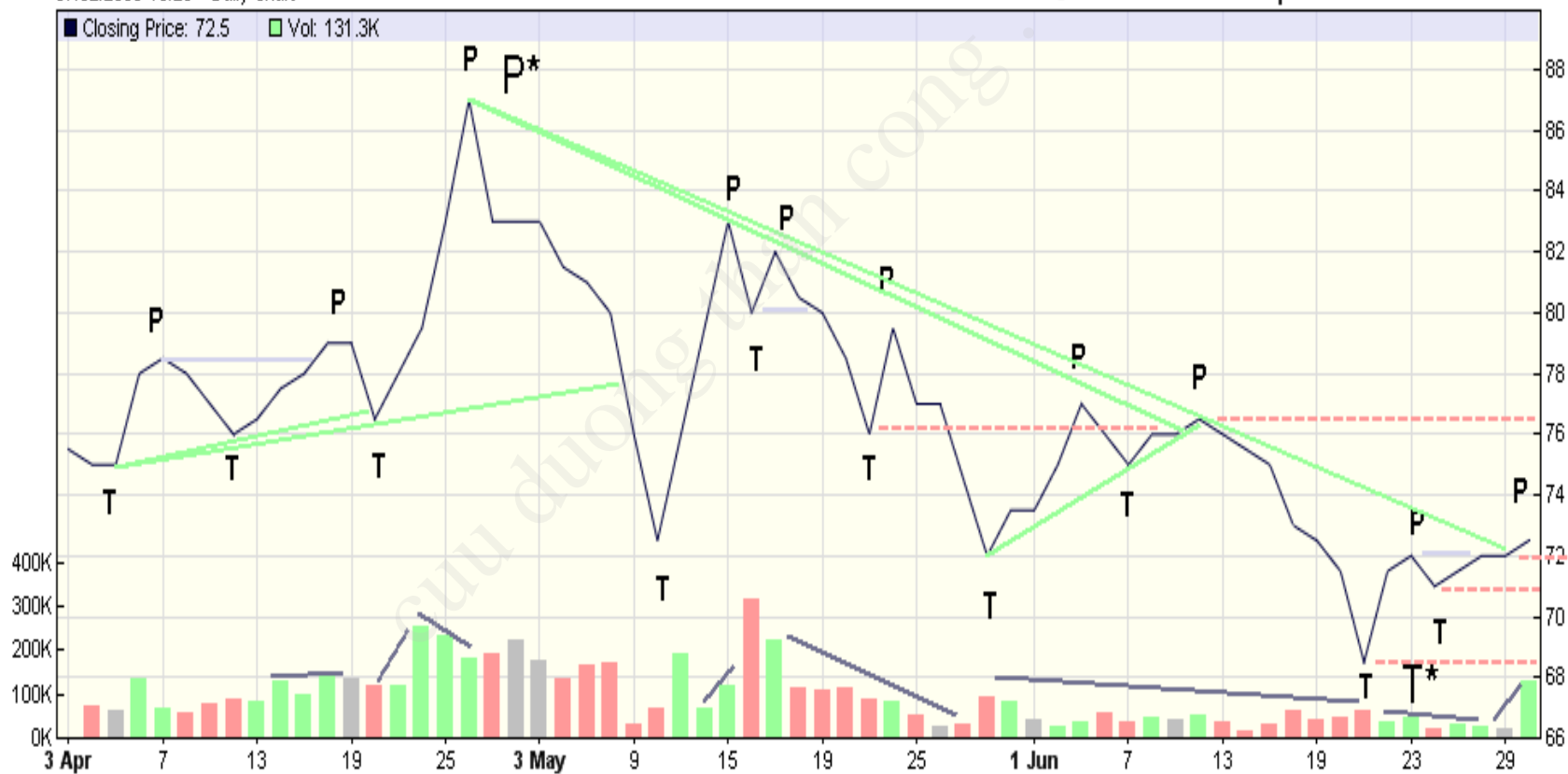


GMD

GMD

07/02/2006 10:20 - Daily chart

<http://www.vCBS.com.vn>





Kênh xu thế - Trend channel

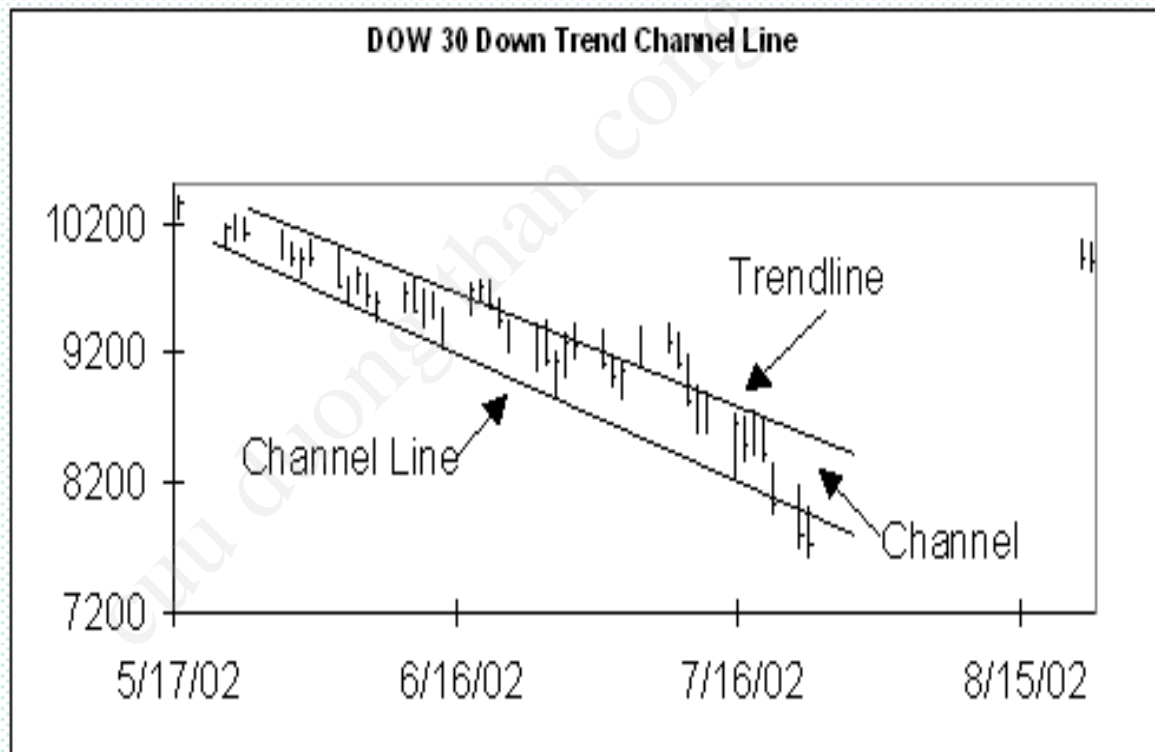
- Định nghĩa: Kênh là khoảng dao động của giá, nếu giá dao động trong một dải thì dải đó gọi là kênh.
- Dải dao động đó được xác định bởi 2 đường biên là đường xu thế và đường kênh (Channel Line), 2 đường này song song với nhau.

của đường xu thế và đường kênh



Kênh xu thế - Trend channel

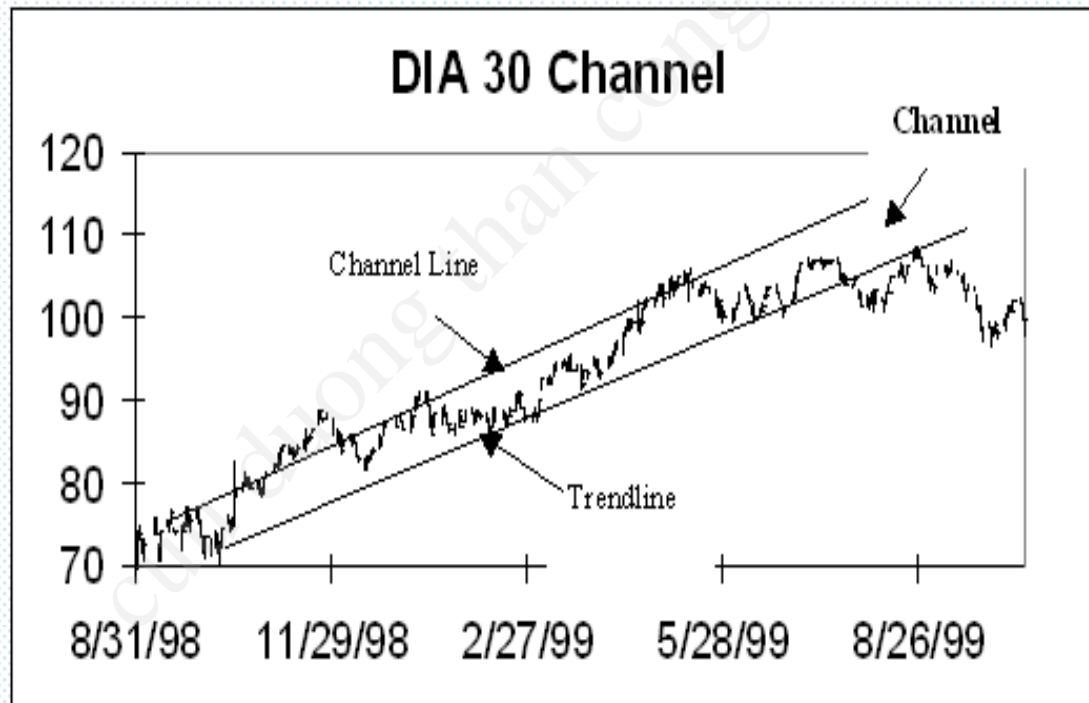
- Kênh xu thế hướng xuống





Kênh xu thế - Trend channel

- Kênh xu thế hướng lên





Điểm đột phá

- Điểm đột phá (Breakout) là điểm mà tại đó xu hướng chính bị phá vỡ, báo hiệu một xu thế đổi chiều xuất hiện





Mức hỗ trợ và mức kháng cự

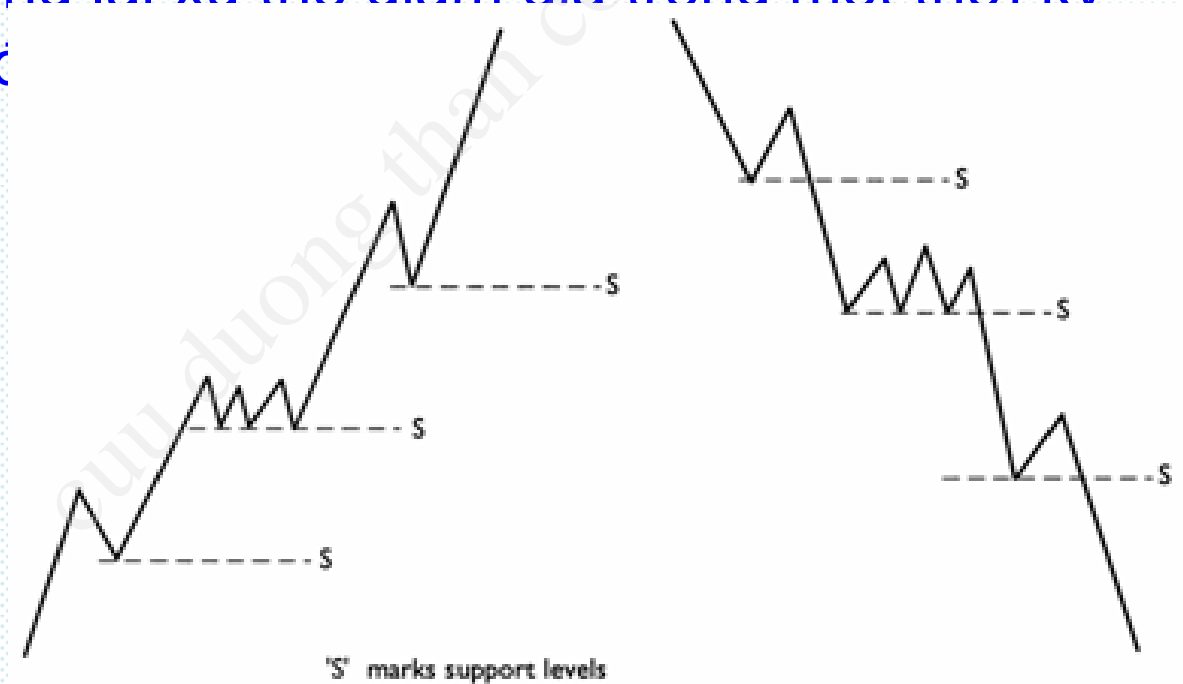
- Ý nghĩa
 - Việc nghiên cứu mức kháng cự và hỗ trợ là rất quan trọng trong phân tích kỹ thuật.
 - Là cơ sở trong việc chọn các loại cổ phiếu để mua hay bán, trong dự đoán các biến động tiềm năng, chỉ ra thời điểm mà thị trường gây rắc rối cho nhà đầu tư.

CUA DUNG THAI CONG



Mức hỗ trợ

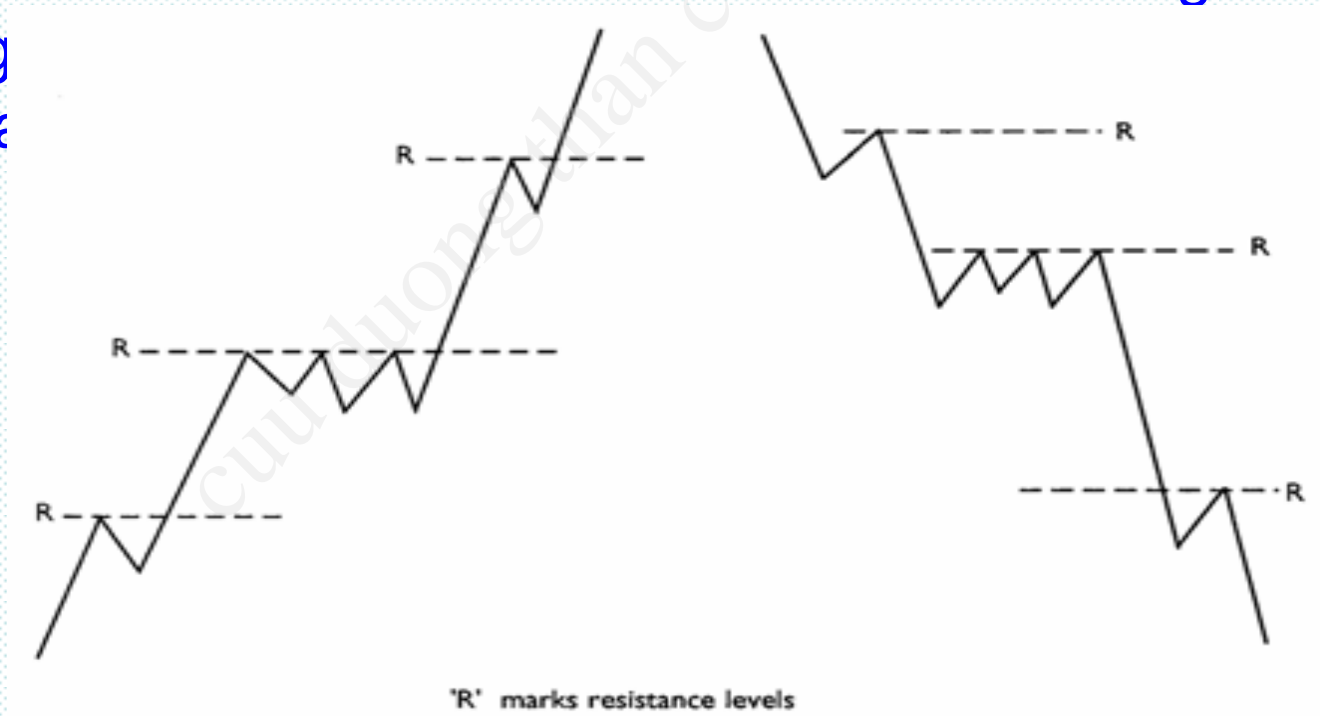
- Mức hỗ trợ là việc mua với khối lượng đủ lớn để ngưng lại xu thế giảm giá trong một thời kỳ tương đối dài.





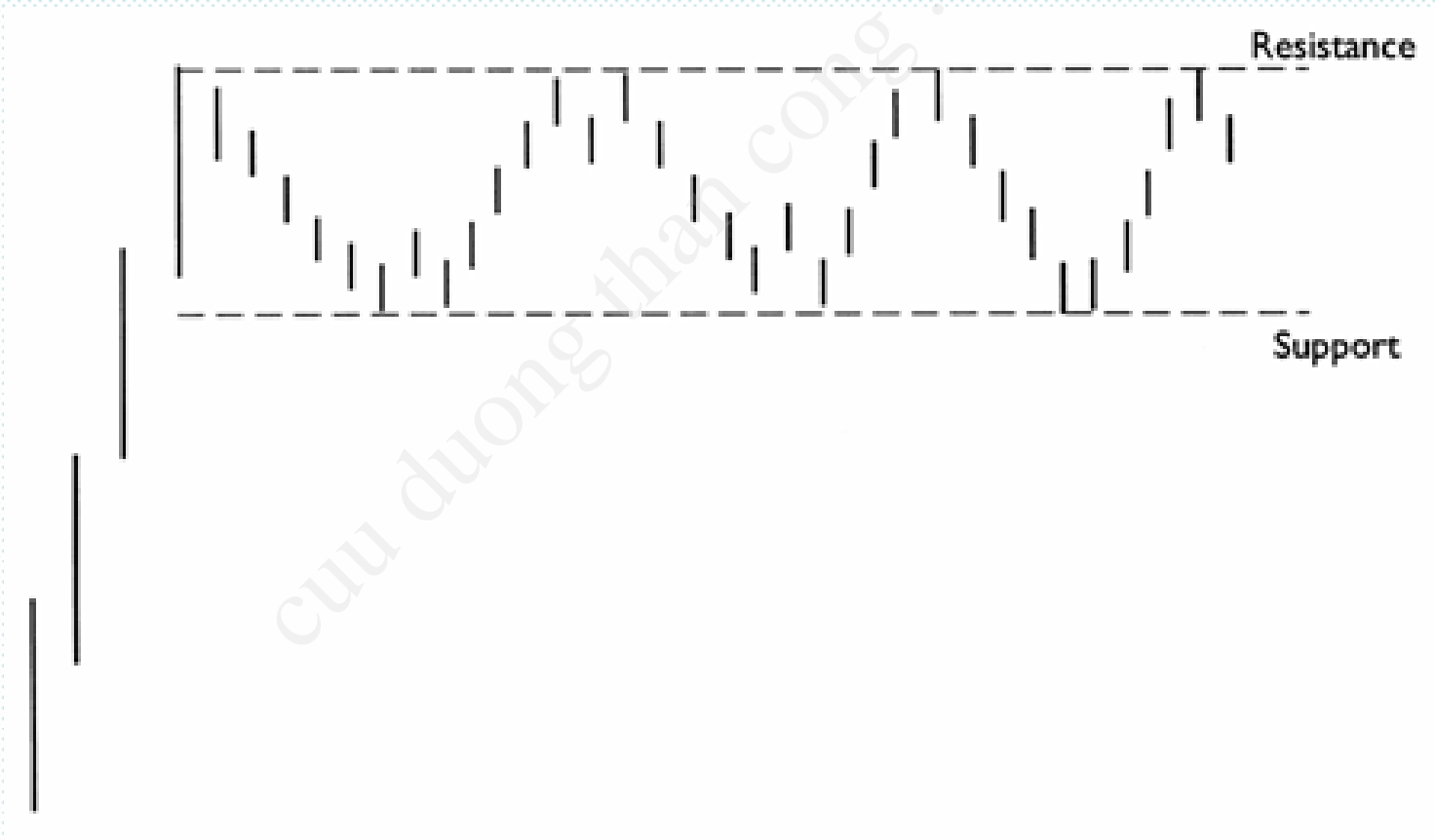
Mức kháng cự

- Mức kháng cự là việc bán với khối lượng đủ để thoả mãn các mức chào mua do đó làm giá ng
giá





Mức hỗ trợ và mức kháng cự





Các hình mẫu kỹ thuật

❑ Định nghĩa:

- HMKT là các mô hình giá hoặc hình mẫu giá là “bức tranh” hay các mô hình biến động nhất định của giá xuất hiện trên biểu đồ giá

❑ Ứng dụng:

- Áp dụng với TTCK
- Giao dịch Forex, trong phân tích TT Futures và các hàng hoá khác
- Áp dụng cho cả dài hạn lẫn ngắn hạn và chia thành 2 loại mô hình:

MH củng cố và duy trì xu thế hiện tại và đảo chiều xu thế hiện tại.



Các hình mẫu kỹ thuật

- ❑ **Hình mẫu kỹ thuật củng cố (duy trì) xu thế thị trường**
 - + HMKT hình tam giác hướng lên(1)
 - + HMKT cốc và chuôi(Cup and Handle)(2)
 - + HMKT hình tam giác hướng xuống(3)
 - + HMKT hình tam giác cân(4)
 - + HMKT hình cờ chữ nhật và hình cờ đuôi nheo(5)
 - + HMKT hình chữ nhật(6)

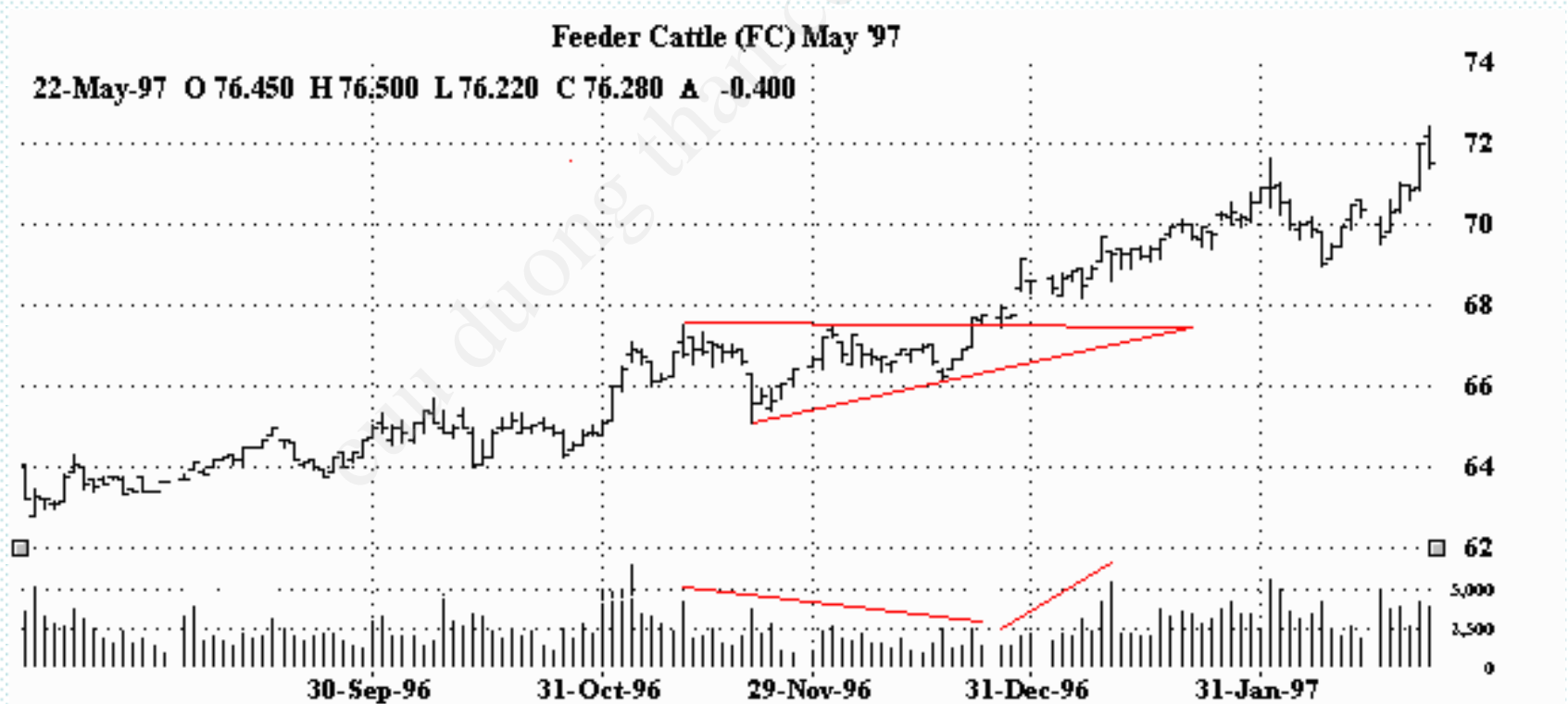
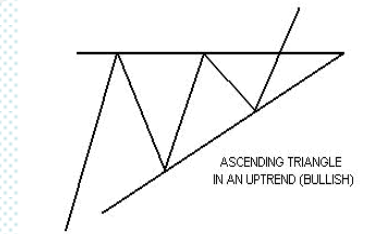


Các hình mẫu kỹ thuật

- ❑ Hình mẫu kỹ thuật đảo chiều xu thế thị trường
 - + Mô hình hai đáy(7)
 - + HMKT hình hai đỉnh(8)
 - + HMKT cái nêm hướng xuống(9)
 - + HMKT đỉnh đầu vai(10)
 - + HMKT hình đáy vòng cung(11)
 - + HMKT hình ba đáy(12)
 - + HMKT hình ba đỉnh(13)

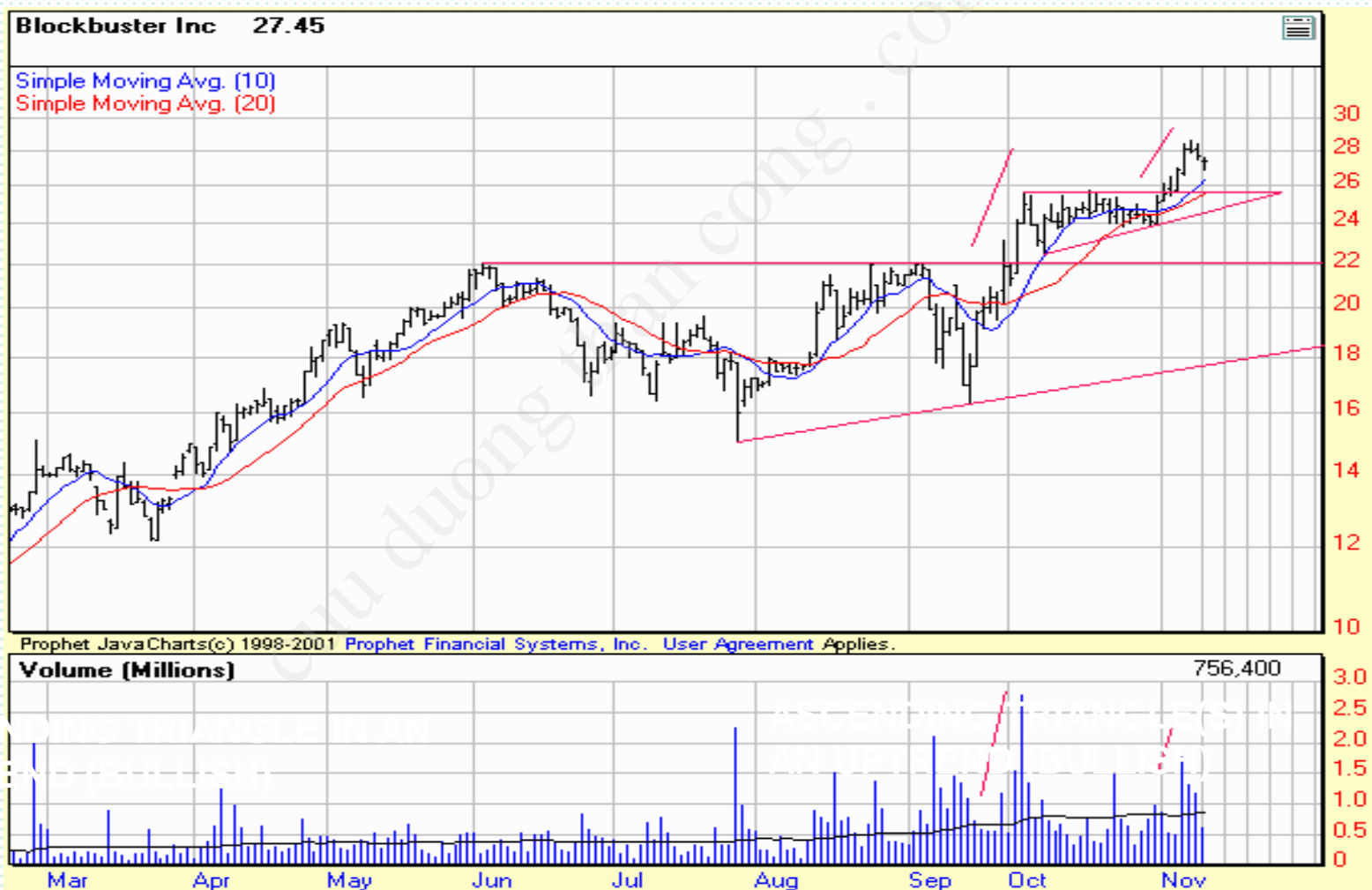


Hình tam giác hướng lên



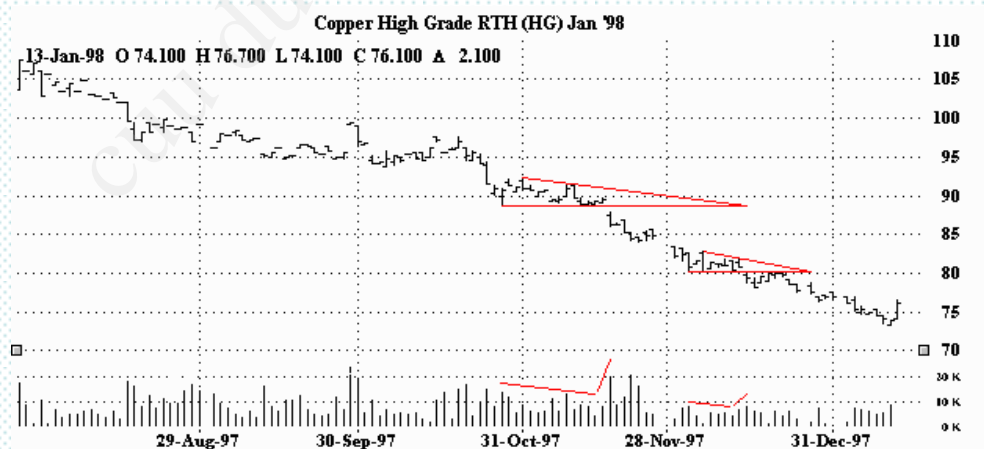
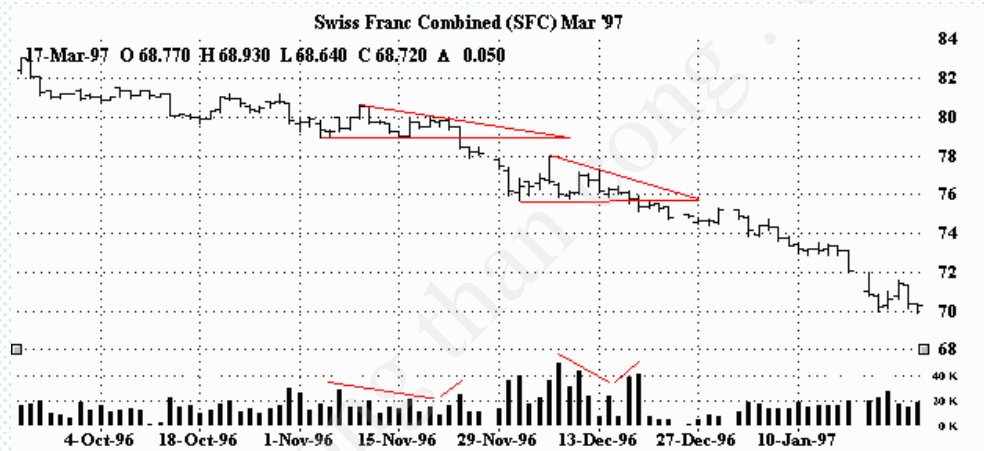


Hình tam giác hướng lên





Mô hình tam giác hướng xuống Descending Triangles





Mô hình tam giác cân Symmetrical Triangles

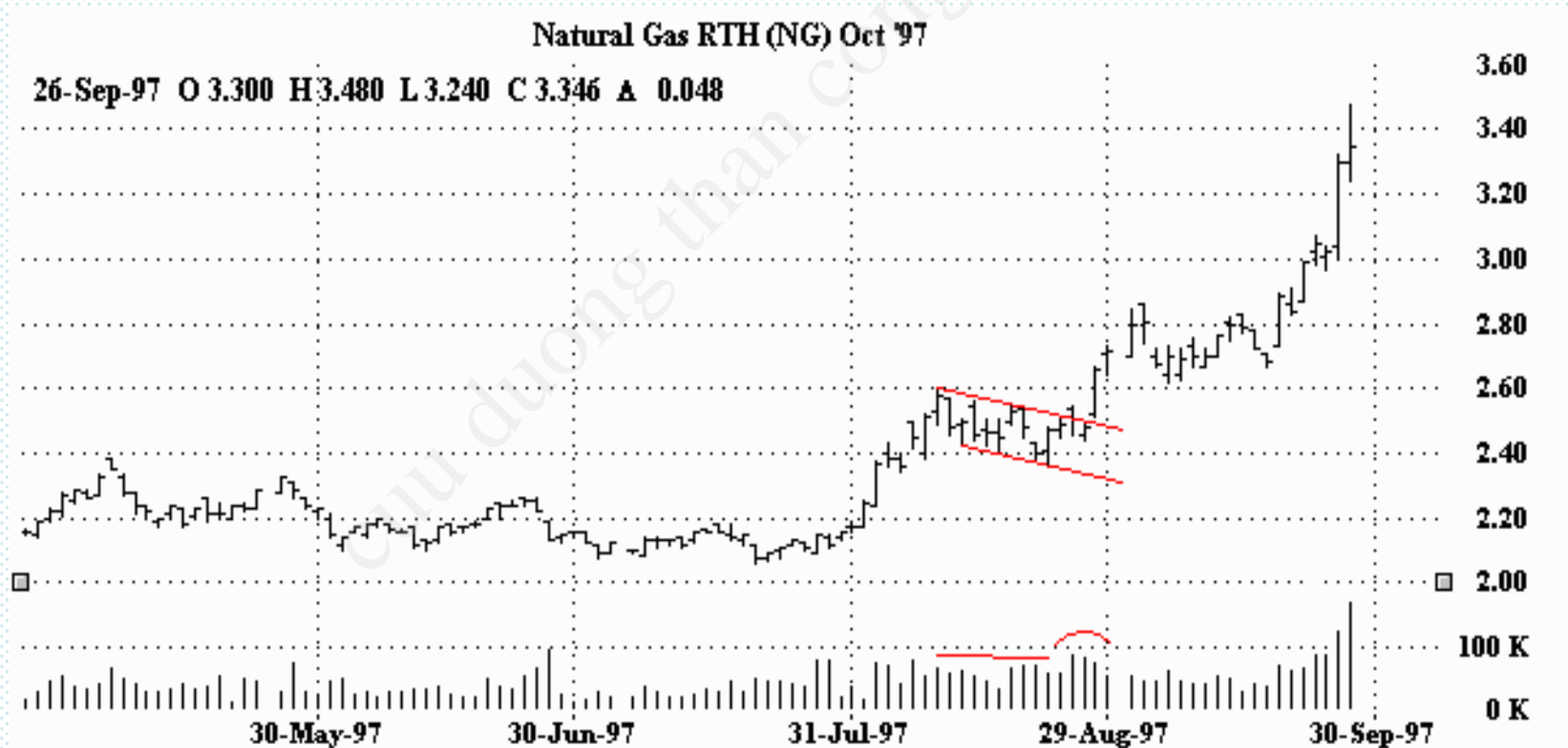
SYMMETRICAL TRIANGLE IN AN UPTREND (BULLISH)





Mô hình cờ chữ nhật Flags

"BULL" FLAG IN AN UPTREND (BULLISH)





Khối lượng giao dịch

- Khối lượng và các xu hướng giá chứng khoán
- Khối lượng và các biến động vượt ra ngoài khoảng dao động của giá chứng khoán.



cua duong thai cong



Khối lượng giao dịch

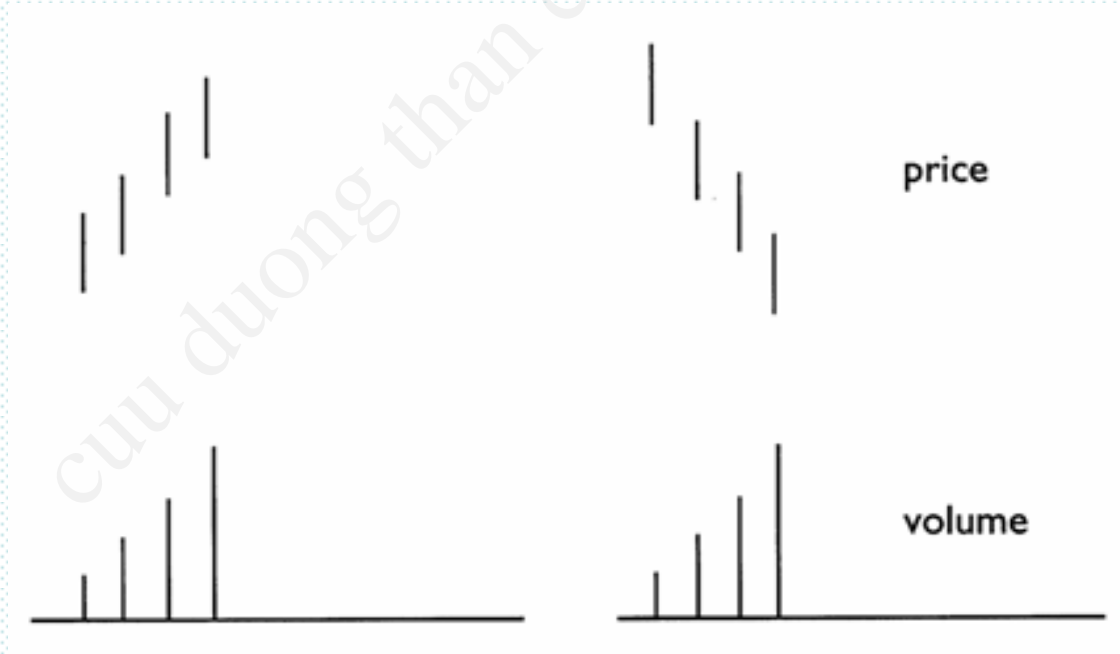
Khối lượng khẳng định xu hướng giá

- Nếu mức giá tăng và khối lượng giao dịch tăng
 - Người mua đang quan tâm đến thị trường
 - Xu hướng giá lên đang tiếp diễn
- Nếu giá giảm và khối lượng giao dịch tăng
 - Người bán đang quan tâm đến thị trường
 - Xu hướng giá giảm đang tiếp diễn



Khối lượng giao dịch

- **Khối lượng khẳng định xu hướng giá**

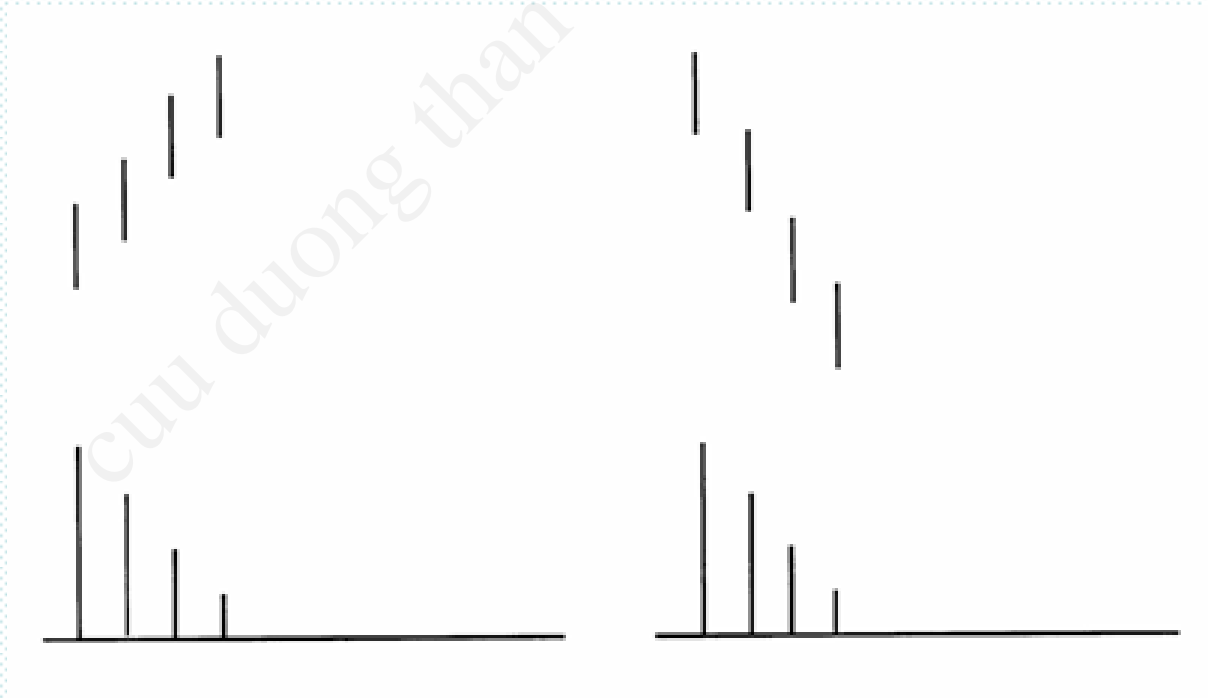


cuu duong than.com.vn



Khối lượng giao dịch

Khối lượng không thể khẳng định xu hướng giá





Khối lượng giao dịch

LAF

Sep 21, 2006 - Daily chart





Phần 2

CÁC CHỈ BÁO KỸ THUẬT CƠ BẢN & ỨNG DỤNG

cua duong tam cong . com



Các chỉ báo kỹ thuật cơ bản

- **ĐƯỜNG TRUNG BÌNH TRƯỢT (MA)**
- **ĐƯỜNG TRUNG BÌNH TRƯỢT HỘI TỤ/PHÂN KỲ (MACD)**
- **CHỈ SỐ SỨC MẠNH TƯƠNG ĐỐI (RSI)**
- **DẢI BOLLINGER BAND**

CUUUDONGTHAICONG.COM



Các chỉ báo kỹ thuật cơ bản

- Phương pháp nghiên cứu chỉ số:
 - Ý nghĩa của chỉ số
 - Công thức tính chỉ số
 - Ứng dụng
 - Ví dụ minh họa

CUA DUNG THAI CONG



Đường trung bình trượt MA

■ Ý nghĩa:

- MA là chỉ báo hữu ích dùng để theo dõi khuynh hướng biến động giá chứng khoán và sự đảo chiều của những khuynh hướng này.
- MA có tác dụng làm trơn sự biến động của giá CK trên TTCK nhằm loại bỏ những biến động nhỏ và cho ta cái nhìn chính xác về xu thế chính của thị trường.

■ Một số đường MA cơ bản:

- SMA : Đường trung bình trượt giản đơn
- WMA: Đường trung bình trượt tuyến tính có trọng số
- EMA : Đường trung bình trượt theo hệ số mũ
- VMA : Đường trung bình trượt biến đổi
- TMA : Đường trung bình trượt hồi quy theo thời gian



Đường trung bình trượt giản đơn (SMA)

- Nhân tố cốt yếu trong việc tính toán Trung bình trượt đó là việc xác định khoảng thời gian để tính toán. Việc lựa chọn cho mỗi số trung bình trượt phụ thuộc vào đối tượng phân tích, khoảng thời gian phổ biến nhất thường được sử dụng là 9/10, 18/20, 40/50, 100 và 200 đơn vị thời gian.
- **SMA** của một loại chứng khoán được tính bằng cách cộng giá đóng cửa của nó trong khoảng thời gian nhất định rồi chia tổng tìm được cho tổng các đơn vị tính trong khoảng thời gian thời gian trên.

$$\frac{\sum_{i=1}^n \text{closing price}}{n}$$

n = The number of time periods in the moving average



Đường trung bình trượt giản đơn

GMD

Feb 06, 2007 - Daily chart





Đường trung bình trượt mũ EMA

- EMA của một loại chứng khoán được tính bằng cách cộng một phần giá ngày hôm nay với giá trị SMA ngày hôm qua của chính loại chứng khoán đó theo một tỷ trọng nào đó.
- $EMA = \text{today's close} * 0.09 + \text{yesterday's SMA} * 0.91$
- Nhiều nhà đầu tư không quen với việc sử dụng tỷ lệ phần trăm, ta có công thức chuyển đổi sau:

$$\text{Tỷ lệ phần trăm} = \frac{2}{\text{thời kỳ trễ} + 1}$$



Đường trung bình trượt mũ EMA

GMD

Feb 06, 2007 - Daily chart





Đường chuẩn MACD

- Ý nghĩa:
 - MACD là chỉ báo cho thấy sự quy tụ hay phân kỳ của trung bình chuyển động.
 - MACD cho sự khẳng định dấu hiệu thị trường khi đường MA ngắn hạn giao nhau với đường MA dài hạn.
- Ứng dụng:
 - Thường sử dụng đường MACD với sự chênh lệch của hai đường EMA 12 và EMA 26 và một đường tín hiệu là EMA 9



Đường chuẩn MACD





Đường MACD - Histogram

■ Ý nghĩa:

- MACD-H phản ánh độ lệch giữa hai đường MACD và đường tín hiệu của nó. Khi nào MACD xuyên chéo qua đường tín hiệu thì MACD-H xuyên chéo qua đường số không.
- MACD-H được dùng để dự báo trước sự thay đổi trong xu hướng biến động giá chứng khoán.

CUA DUONG THAI CONG



Đường MACD - Histogram





Đường MACD - Histogram

■ Tín hiệu từ đường MACD-H

- Tín hiệu tăng giá khi MACD-H hình thành phân kỳ dương và MACD hướng lên trên đường tín hiệu.
- Tín hiệu giảm giá khi đường MACD-H hình thành một phân kỳ âm và MACD xuyên chéo xuống phía dưới đường số tín hiệu.

CHUYÊN NGHIỆP
ĐIỀU KIỆN CẠM



Chỉ số sức mạnh tương quan RSI

- **Khái niệm:** RSI là một chỉ số động lượng đo sức mạnh tương đối của một chứng khoán nhất định hoặc của cả thị trường.
- RSI được đo theo thang độ từ 0% đến 100% và lấy hai đường 30% và 70% làm hai đường chỉ báo kỹ thuật.

- Công thức toán học:

TB của số ngày giá đóng cửa tăng trong n ngày

RS = -----

TB của số ngày giá đóng cửa giảm trong n ngày

$$RSI = 100 - \frac{100}{1 + RS}$$

n : Được ấn định trước



Chỉ số sức mạnh tương quan RSI





Dải Bollinger Band

- Khái niệm:

Là miền thể hiện sai lệch xung quanh giá trị trung bình và được xác định theo một tỷ lệ phần trăm nhất định phía trên và phía dưới đường MA

- Ứng dụng:

Mr_Bollinger gợi ý thời kỳ trễ của đường MA là 20 và tỷ lệ phần trăm là 2% sẽ cho những kết quả tính toán đáng tin cậy.



Dải Bollinger band

GMD

02/06/2007 14:38 - Weekly chart





Momentum

- **Ý nghĩa:** Thể hiện tốc độ hay độ dốc của đường giá chứng khoán.
- **Cách tính:**
 - Tính toán bởi tỷ lệ phần trăm giữa hai thời kỳ với khoảng thời gian cố định
- **Dấu hiệu:**
 - Mua khi momentum âm
 - Bán khi momentum dương

$$Momentum = \frac{Close}{ref (Close - 10)} * 100$$



TỔNG HỢP CÁC CHỈ BÁO CƠ BẢN





TỔNG HỢP CÁC CHỈ BÁO CƠ BẢN





TỔNG HỢP CÁC CHỈ BÁO CƠ BẢN





M Ơ'N

Presented by Nguyen Thuy Hoan - SRTC_SSC
Email: nguyenthuyhoan@gmail.com





TMT Consulting JSC.

- a nh 27
i

Tel: (04) 773 5538 Fax: (04) 773 5539

E-mail: tmt@tmt.com.vn Website: www.tmt.com.vn