

## CHƯƠNG IV.

# TÀI CHÍNH CÔNG

CuuDuongThanCong.com

CuuDuongThanCong.com

# 1. Khái niệm

- Tài chính công là những hoạt động thu, chi tiền tệ của NN nhằm thực hiện 2 chức năng có quan hệ mật thiết với nhau của nhà nước là quản lý phát triển kinh tế xã hội quốc gia và cung cấp hàng hóa, dịch vụ công

## 2. Vai trò tài chính công

- **Thực hiện kế hoạch phát triển kinh tế xã hội của địa phương.**
  - + Chi tiêu chính phủ:  $G$  (trong GDP) – gắn với sự phát triển của các ngành; kinh tế, xã hội
  - + Chính sách thuế tác dụng điều tiết hoạt động của các ngành kinh doanh, vùng đất, nhóm người\*
- **Gắn với công bằng xã hội**
  - + Chính sách thuế tác động đến thu nhập của người dân;
  - + Chi tiêu của chính phủ tác động đến sự phát triển của người dân
- **Cung cấp sản phẩm, dịch vụ công giá rẻ hoặc miễn cho người dân**

# 3. Nguyên tắc quản lý tài chính công

- Gắn với chiến lược phát triển kinh tế - xã hội
- Cân bằng lợi ích trong ngắn hạn và dài hạn
- Tiết kiệm – hiệu quả, hạn chế thâm hụt ngân sách

# 4. Nội dung thu ngân sách nhà nước

- Test:

1. Hãy kể 6 nguồn thu của ngân sách nhà nước tại Việt Nam?

cuu duong than cong. com

2. Theo bạn, nguồn thu nào lớn nhất?

cuu duong than cong. com

# 4. Nội dung thu ngân sách nhà nước

- **Thu ngân sách nhà nước bao gồm: 6 nguồn**
  - Thuế;
  - Phí;
  - Lệ phí;
  - Các khoản thu từ hoạt động kinh tế của Nhà nước;
  - Các khoản đóng góp của các tổ chức và cá nhân trong và ngoài nước;
  - Các khoản viện trợ các quốc gia khác

## **Nguyên tắc thu ngân sách:**

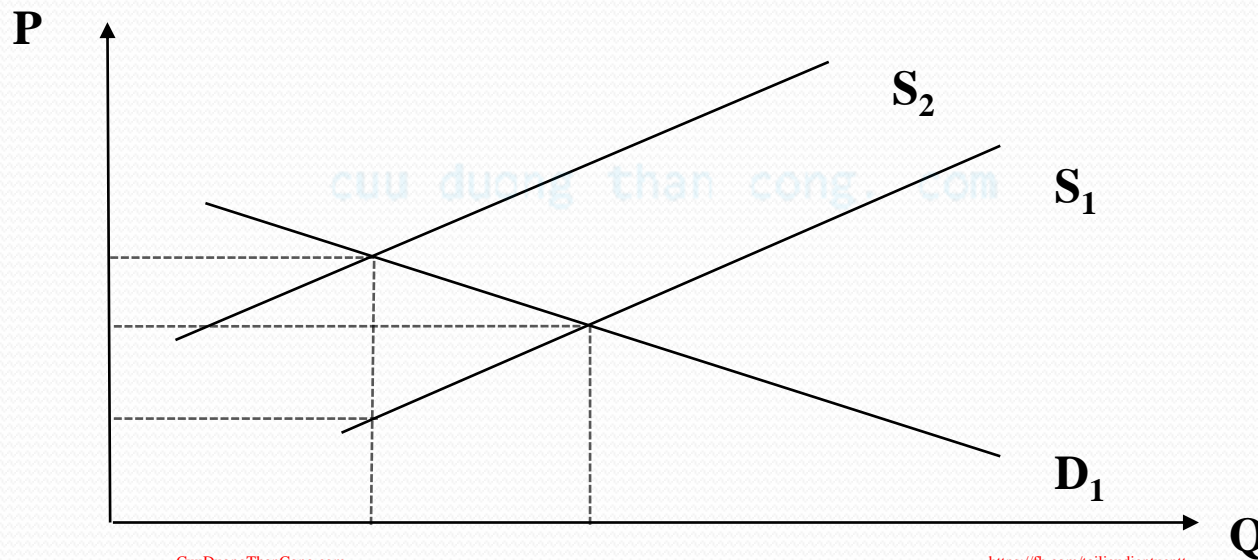
- Tất cả những người sử dụng dịch vụ, tài sản của nhà nước, quốc gia đều bị thu NS\*
- Người sử dụng nhiều bị thu NS nhiều, bù đắp cho người sử dụng ít

# 4.1. Thuế

Thuế là khoản đóng góp bắt buộc theo luật của mỗi tổ chức, cá nhân đối với nhà nước, được dùng để trang trải các chi phí vì lợi ích chung của toàn dân như: quốc phòng, an ninh, giao thông, giáo dục, y tế, môi trường v.v...

# Đối tượng chịu thuế - Gánh nặng thuế

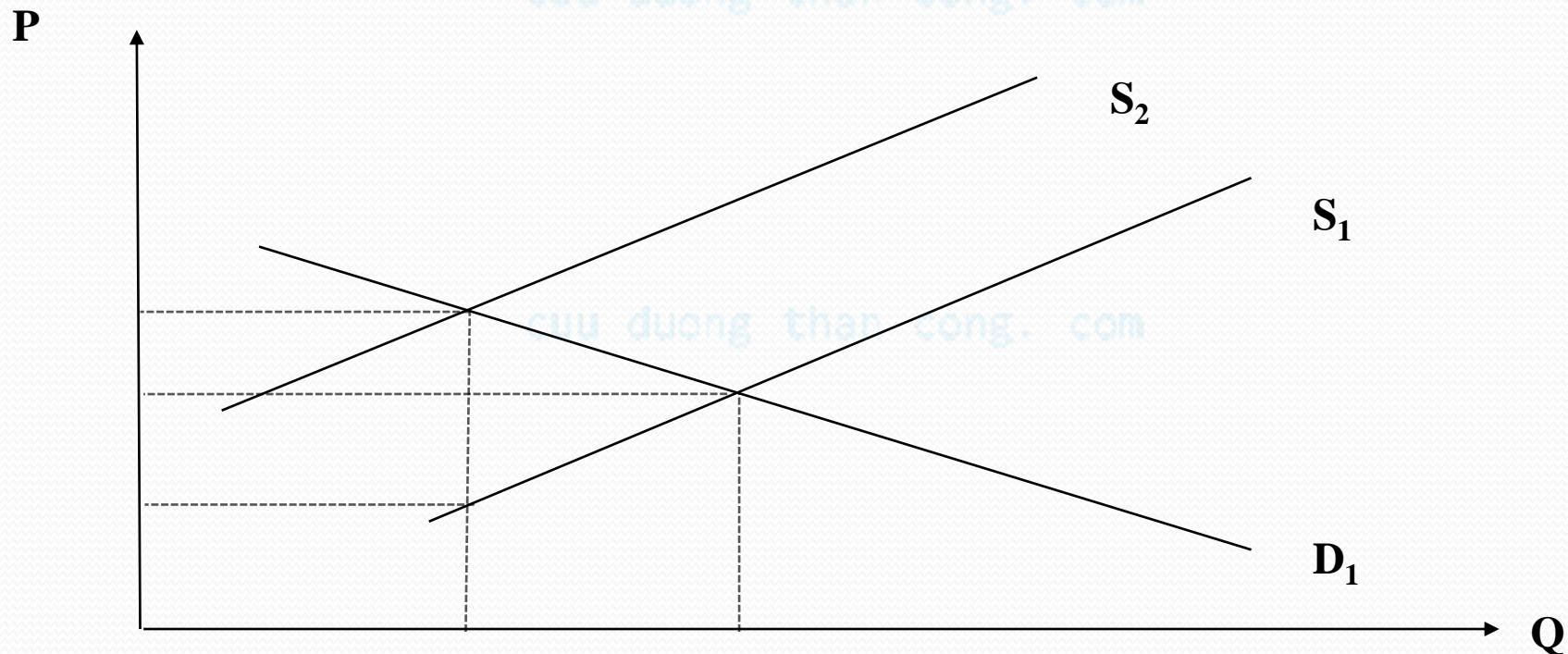
- Giả sử anh chị mua một loại hàng hóa có giá bán là 1.000.000 VNĐ (bao gồm thuế VAT 10%). Anh chị hay điền vào biểu đồ cung cầu các loại giá trước thuế, giá sau thuế, giá tính thuế). Giả sử đây là hàng hóa cạnh tranh hoàn hảo, cung và cầu co giãn theo giá





# Đối tượng chịu thuế - Gánh nặng thuế

- Đối tượng chịu thuế là người trực tiếp trả tiền thuế do Pháp luật quy định
- Gánh nặng thuế là phần thuế mà người bán hoặc người mua phải chịu, do cung và cầu thị trường quyết định.



# Đối tượng chịu thuế - Gánh nặng thuế

- Khối lượng thuế Người mua chịu =  
(Giá bán sau thuế - giá bán trước thuế) \* số lượng hàng hóa sau thuế

Khối lượng thuế người bán chịu =  
(Giá bán trước thuế + thuế - giá bán sau thuế) \* số lượng hàng hóa sau thuế

Giá bán trước thuế không phải là giá tính thuế

Giá tính thuế: Giá DN kê khai với cơ quan nhà nước để tính thuế

Giá bán trước thuế: Giá DN bán cho người mua dựa trên cung và cầu

→ DN luôn đưa giá tính thuế thấp để giảm áp lực thuế cho mình và cho khách hàng, tạo điều kiện bán được nhiều hàng hơn

# Phân loại thuế

## Phân loại theo đối tượng đánh thuế:

- Thuế đánh vào hoạt động kinh doanh, dịch vụ như: thuế giá trị gia tăng.
- Thuế đánh vào hàng hoá tiêu dùng đặc biệt như: thuế tiêu thụ đặc biệt. [cuuduongthancong.com](http://cuuduongthancong.com)
- Thuế đánh vào thu nhập như: thuế thu nhập cá nhân, thuế thu nhập doanh nghiệp.
- Thuế đánh vào tài sản như : thuế nhà đất, lệ phí trước bạ. [cuuduongthancong.com](http://cuuduongthancong.com)
- Thuế đánh vào việc sử dụng một số tài sản quốc gia như: thuế tài nguyên, thuế sử dụng đất nông nghiệp.

# Phân loại thuế

## Theo số lần nộp thuế

- Thuế đánh 1 lần: VD: Thuế tiêu thụ đặc biệt; Thuế thu nhập cá nhân từ chuyển nhượng nhà đất; Lệ phí trước bạ
  - ➔ Thuế đánh 1 lần làm hạn chế số lần giao dịch
- Thuế đánh định kỳ (tháng/ quý/ năm). VD: Thuế nhà đất
  - ➔ Thuế định kỳ làm giảm sở hữu hàng hóa

## Theo nguyên tắc tính thuế

- Thuế cố định theo giá. VD: Thuế giá trị gia tăng
  - ➔ Thuế cố định tạo nguồn thu rộng, ổn định cho NSNN
- Thuế lũy tiến tăng hoặc giảm theo khối lượng sử dụng. VD: Thuế thu nhập cá nhân
  - ➔ Thuế lũy tiến giúp giảm bất bình đẳng về thu nhập; điều tiết sản xuất kinh doanh theo định hướng của nhà nước

# VĐ: Thuế bất động sản

- Tại Việt Nam: Thuế sử dụng đất phi nông nghiệp (1/1/2012):
- Thuế đánh định kỳ, thuế lũy tiến; phân theo địa phương
- Địa phương khác nhau:
  - Diện tích đất (hạn mức đất) chịu thuế khác nhau
  - Giá đất khác nhau

Bậc thuế	Diện tích đất tính thuế (m <sup>2</sup> )	Thuế suất (%)
1	Diện tích trong hạn mức (mức giao đất theo quy định của UBND tỉnh, TP trực thuộc T.U)	0,03
2	Phần diện tích vượt không quá 3 lần hạn mức	0,07
3	Phần diện tích vượt trên 3 lần hạn mức	0,15

→ Điều tiết rất tốt phân bố dân cư, doanh nghiệp

→ Tuy nhiên: Thuế suất quá thấp, ko có tác dụng kìm chế đầu tư (đầu cơ)

# Các loại thuế phổ biến áp dụng tại Việt Nam

1. Thuế giá trị gia tăng
2. Thuế tiêu thụ đặc biệt
3. Thuế thu nhập doanh nghiệp
4. Thuế thu nhập cá nhân
5. Thuế sử dụng đất phi nông nghiệp
6. Thuế xuất nhập khẩu
7. Thuế tài nguyên

# Các loại thuế phổ biến áp dụng tại Việt Nam

## 1. Thuế giá trị gia tăng

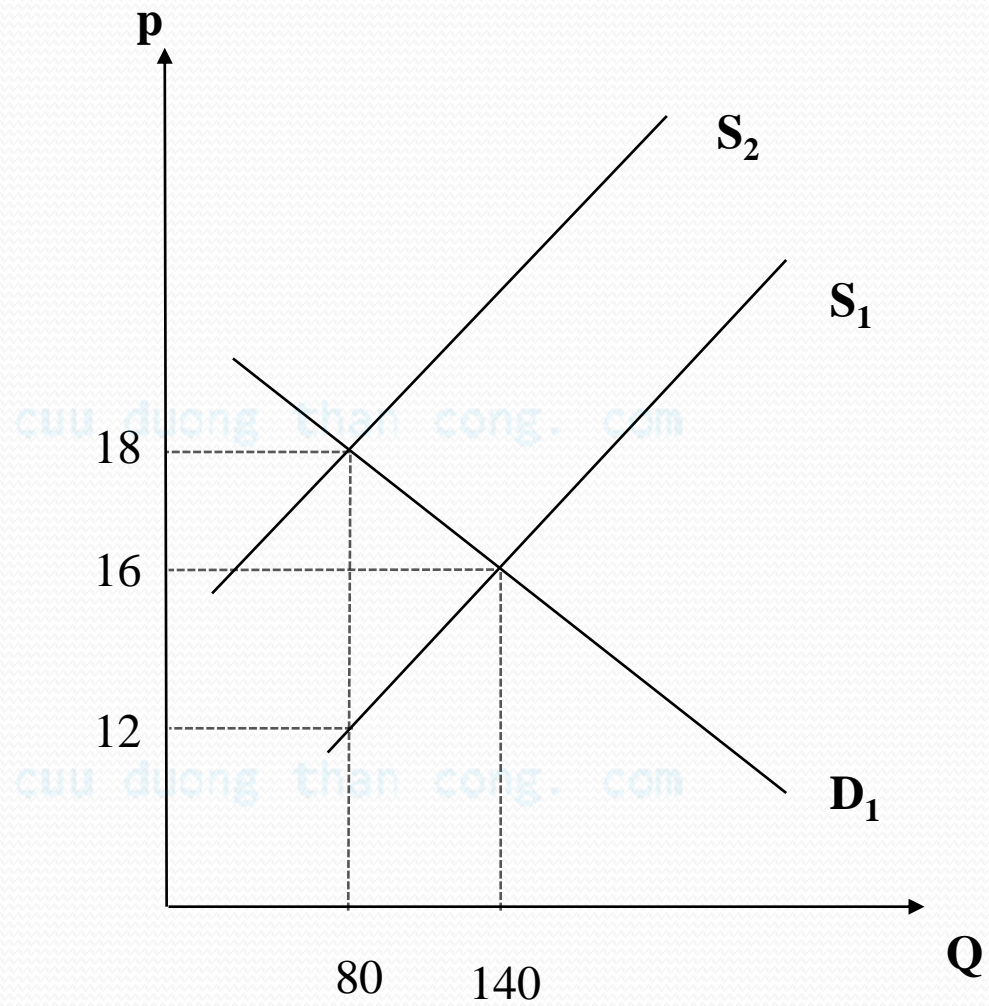
- Thuế đánh vào giá trị gia tăng của sản phẩm
- Doanh nghiệp là người nộp thuế
- Doanh nghiệp và người tiêu dùng cuối cùng cùng chịu gánh nặng thuế\*

### Tác dụng:

- Là nguồn thu lớn của ngân sách nhà nước

### Không (Ít) tác dụng:

- Điều tiết hoạt động sản xuất kinh doanh của người dân\*\*
- ➔ Không phải công cụ để điều tiết các ngành kinh tế





# Thuế GTGT tại Việt Nam

**Có 3 mức:**

**0%**

Áp dụng cho hàng hóa, dịch vụ xuất khẩu; hàng hóa bán cho cửa hàng miễn thuế, dịch vụ xuất khẩu hoặc xuất khẩu tại chỗ,...

**5%**

Áp dụng chung cho các ngành, lĩnh vực cung cấp các loại hàng hóa, dịch vụ thiết yếu: nước sạch, sản xuất phân bón, dụng cụ giảng dạy, sách, thực phẩm, thuốc chữa bệnh,...

**10%**

Mức thuế phổ thông áp dụng cho: các đối tượng không được quy định là đối tượng không chịu thuế hoặc đối tượng không phải kê khai, tính và nộp thuế GTGT, hoặc đối tượng được hưởng mức thuế 0% hoặc 5%.

# Các loại thuế phổ biến áp dụng tại Việt Nam

## 2. Thuế tiêu thụ đặc biệt

- Áp dụng vào một số hàng hoá ở khâu sản xuất, nhập khẩu và một số dịch vụ theo qui định của Nhà nước.
- Doanh nghiệp là người nộp thuế
- Doanh nghiệp và người tiêu dùng cuối cùng cùng chịu gánh nặng thuế

### Tác dụng:

- Là nguồn thu của nhà nước
- Hạn chế việc sử dụng một số hàng hóa có tác động không tốt tới phát triển kinh tế xã hội. VD: Rượu, bia; ô tô (?)

# Thuế TTĐB tại Việt Nam

Sản phẩm/dịch vụ	Thuế suất (%)
Xì gà/thuốc lá	65
Rượu mạnh/rượu vang	25 - 45
Bia	45
Xe ô tô dưới 24 chỗ ngồi	10 - 60
Xe mô tô hai bánh, xe mô tô ba bánh có dung tích xi lanh trên 125 cm <sup>3</sup>	20
Tàu bay	30
Du thuyền	30
Xăng	10
Điều hoà nhiệt độ công suất từ 90.000 BTU trở xuống	10
Bài lá	40
Vàng mã, hàng mã	70
Kinh doanh vũ trường	40
Kinh doanh mát-xa, ka-ra-ô-kê	30
Kinh doanh ca-si-nô, trò chơi điện tử có thưởng	30
Kinh doanh đặt cược	30
Kinh doanh gôn (golf)	20
Kinh doanh xổ số	15

# Tại sao phải có thuế tiêu dùng đặc biệt

- Sử dụng nhiều loại hàng hóa đó gây bất ổn cho xã hội, gây ngoại ứng tiêu cực cho xã hội

VD: Uống bia rượu

- Tai nạn giao thông
- Y tế
- Tác động đến đối tượng thứ 3

VD: Ô tô

- Tắc đường
- Lãng phí xăng dầu

# Các loại thuế phổ biến áp dụng tại Việt Nam

## 3. Thuế thu nhập doanh nghiệp

- Thuế thu vào thu nhập chịu thuế của các tổ chức hoạt động sản xuất, kinh doanh hàng hoá, dịch vụ)
- Doanh nghiệp là chủ thể nộp thuế và chịu gánh nặng về thuế
- Cần cân đối mức thuế với các nước khác trên thế giới để tránh gian lận thuế

### Tác dụng:

- Là nguồn thu lớn của ngân sách nhà nước
- Đảm bảo công bằng xã hội

# Thuế TNDN tại Việt Nam

25%	Mức thuế phổ thông
32-50%	Mức thuế áp dụng cho các DN hoạt động trong lĩnh vực tìm kiếm, thăm dò, khai thác dầu khí

# Các loại thuế phổ biến áp dụng tại Việt Nam

## 4. Thuế thu nhập cá nhân

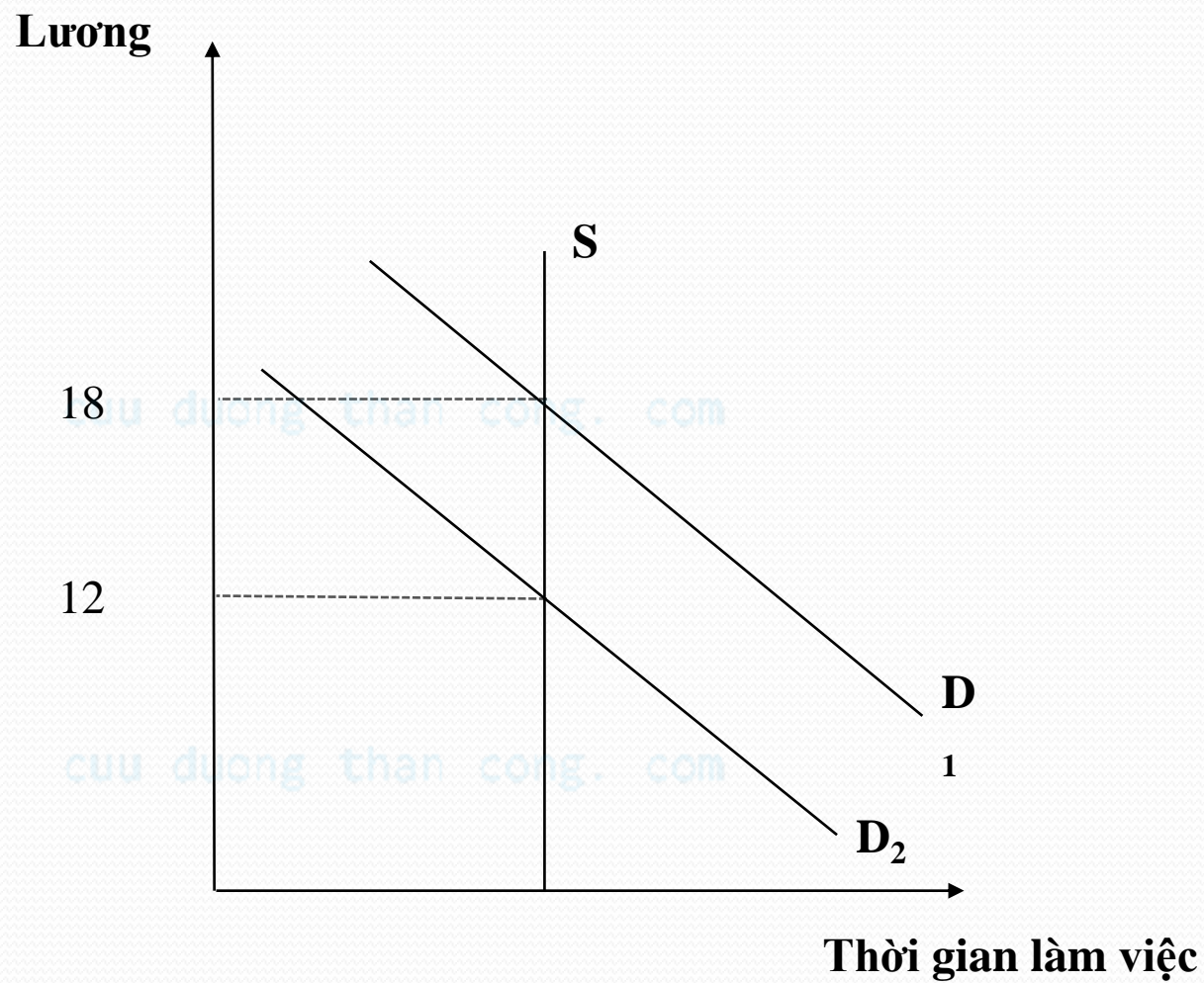
- Cá nhân/ người sử dụng lao động là người nộp thuế
- Cá nhân và người sử dụng chịu gánh nặng về thuế
- Tại những nước dư thừa lao động, cá nhân chịu trách nhiệm chính về thuế\*
- Tác động trực tiếp đến người lao động, dễ gây phản ứng của người dân

### Tác dụng:

- Là nguồn thu lớn của ngân sách nhà nước
- Đảm bảo công bằng xã hội

### Nguyên tắc:

- Đánh thuế ở mức thu nhập cao
- Lũy tiến





# Thuế Thu nhập cá nhân tại Việt Nam

Thu nhập từ tiền công/tiền lương và kinh doanh

Thu nhập chịu thuế/ năm (triệu đồng)	Thu nhập chịu thuế/tháng (triệu đồng)	Thuế suất
0 – 60	0 – 5	5%
60 – 120	5 – 10	10%
120 – 216	10 – 18	15%
216 – 384	18 – 32	20%
384 – 624	32 – 52	25%
624 – 960	52 – 80	30%
<b>Lớn hơn 960</b>	<b>Lớn hơn 80</b>	<b>35%</b>

# Thuế Thu nhập cá nhân tại Việt Nam

Loại thu nhập chịu thuế	Thuế suất
Thu nhập từ tiền lương/tiền công	20%
Thu nhập từ kinh doanh	1%-5% (dựa trên từng loại thu nhập từ kinh doanh)
Tiền lãi/cổ tức	5%
Bán chứng khoán, chuyển nhượng vốn	0,1% (trên doanh thu)
Bán bất động sản	2% (trên doanh thu)
Thu nhập từ tiền bản quyền / nhượng quyền thương mại	5%
Thu nhập từ nhận thừa kế/quà tặng/trúng thưởng	10%

# Các loại thuế phổ biến áp dụng tại Việt Nam

- 5. Thuế sử dụng đất phi nông nghiệp (Thuế bất động sản) – hiệu lực 1/1/2012**
- 6. Thuế xuất nhập khẩu**
- 7. Thuế tài nguyên**

## 4.2. Phí

- Phí là khoản thu của nhà nước để bù đắp một phần chi phí của các cơ quan sự nghiệp

VD: Học phí trường đại học công lập

Viện phí bệnh viện công lập

Phí bảo trì đường bộ

- Đặc điểm:
  - Phí thu về không bù đắp tất cả các chi phí
  - Do cơ quan sự nghiệp thu

## 4.3. Lệ phí

- Lệ Phí là khoản thu của nhà nước để bù đắp chi phí mà các cơ quan hành chính bỏ ra để thực hiện công tác quản lý nhà nước
- Ví dụ
  - Lệ phí trước bạ
  - Lệ phí công chứng
  - Lệ phí địa chính
- Đặc điểm
  - Lệ phí bù đắp toàn bộ chi phí mà nhà nước đã bỏ ra
  - Do các cơ quan hành chính thu
  - Thuế cũng là một loại hình lệ phí

# Tăng thu ngân sách nhà nước

- **Cải tổ chính sách thuế**

- Gắn với kế hoạch phát triển kinh tế xã hội quốc gia, địa phương
- Gắn với hoạt động thường xuyên: Thuế định kỳ
- Tránh hoạt động đầu cơ, giảm bất bình đẳng xã hội: Thuế lũy kế
- Khuyến khích sự phát triển đồng đều giữa các địa phương: Mức thuế khác nhau giữa các địa phương khác nhau.
- Mức thuế hợp lý nhằm điều chỉnh hành vi của đối tượng nộp thuế.

Thuế phổ biến VAT, TNDN, thu nhập cá nhân: giảm mức thuế ở mức cơ bản, tăng thuế lũy kế ở mức cao

Thuế tiêu dùng đặc biệt: tăng mức thuế

- **Thu đầy đủ loại thuế**

- **Thu đúng đối tượng**

- Rất nhiều đối tượng thu nhập ngầm không thể tính thuế thu nhập cá nhân. (Thu nhập từ tự kinh doanh; thu nhập ngầm)

- **Giải pháp sáng tạo để tăng thu**

- VD: Giải phóng mặt bằng có thể giúp tăng thu NS từ bất động sản

## Kim Liên – Ô chợ dừa

- Độ dài: 1.100 m
- Diện tích mặt đường: 60.000 m<sup>2</sup>
- Giải phóng mặt bằng: 15.000 m<sup>2</sup>
- Chi phí giải phóng mặt bằng: 700 tỷ đồng (46,6 triệu/m<sup>2</sup>)
- Chi phí xây dựng: 133 tỷ đồng
- NSNN chi: 833 tỷ đồng



## Kim Liên – Ô chợ dừa

- Độ dài: 1.100 m
- Giải phóng mặt bằng: 25.000 m<sup>2</sup>
- Chi phí giải phóng mặt bằng: 1.050 tỷ đồng (350 tỷ đồng tăng thêm)
- Chi phí xây dựng: 133 tỷ đồng
- NSNN chi: 1.183 tỷ đồng
- NSNN thu:  
 $10.000 \times 100.000.000 = 1.000$  tỷ đồng  
→ NSNN bù: 183 tỷ đồng

# 5. Chi ngân sách nhà nước

- Chi NSNN là việc phân phối và sử dụng quỹ NSNN nhằm đảm bảo thực hiện các chức năng của nhà nước
- Phân theo mục tiêu chi
  - Chi quốc phòng
  - Chi y tế
  - Chi giáo dục
  - Chi giao thông
  - V.v....
- Phân Nội dung chi NSNN

Tuân thủ theo mục lục ngân sách bao gồm 3 nội dung:

- Chi hoạt động
- Chi đầu tư phát triển
- Cho vay và tham gia góp vốn của chính phủ



# Các khoản chi NSNN Việt Nam

Nhóm		Tiểu nhóm	
0500	Chi hoạt động	0129	Chi thanh toán cho cá nhân
		0130	Chi về hàng hóa, dịch vụ
		0131	Chi hỗ trợ và bổ sung
		0132	Các khoản chi khác
		0133	Chi trả lãi tiền vay và lệ phí có liên quan đến các khoản vay
0600	Chi đầu tư phát triển	0134	Chi mua hàng hóa, vật tư dự trữ
		0135	Chi hỗ trợ vốn cho các doanh nghiệp, các quỹ và đầu tư vào tài sản
		0136	Chi đầu tư xây dựng cơ bản
0700	Cho vay và tham gia góp vốn của chính phủ	0137	Cho vay trong nước và hỗ trợ các quỹ
		0138	Cho nước ngoài vay và tham gia góp vốn của Chính phủ

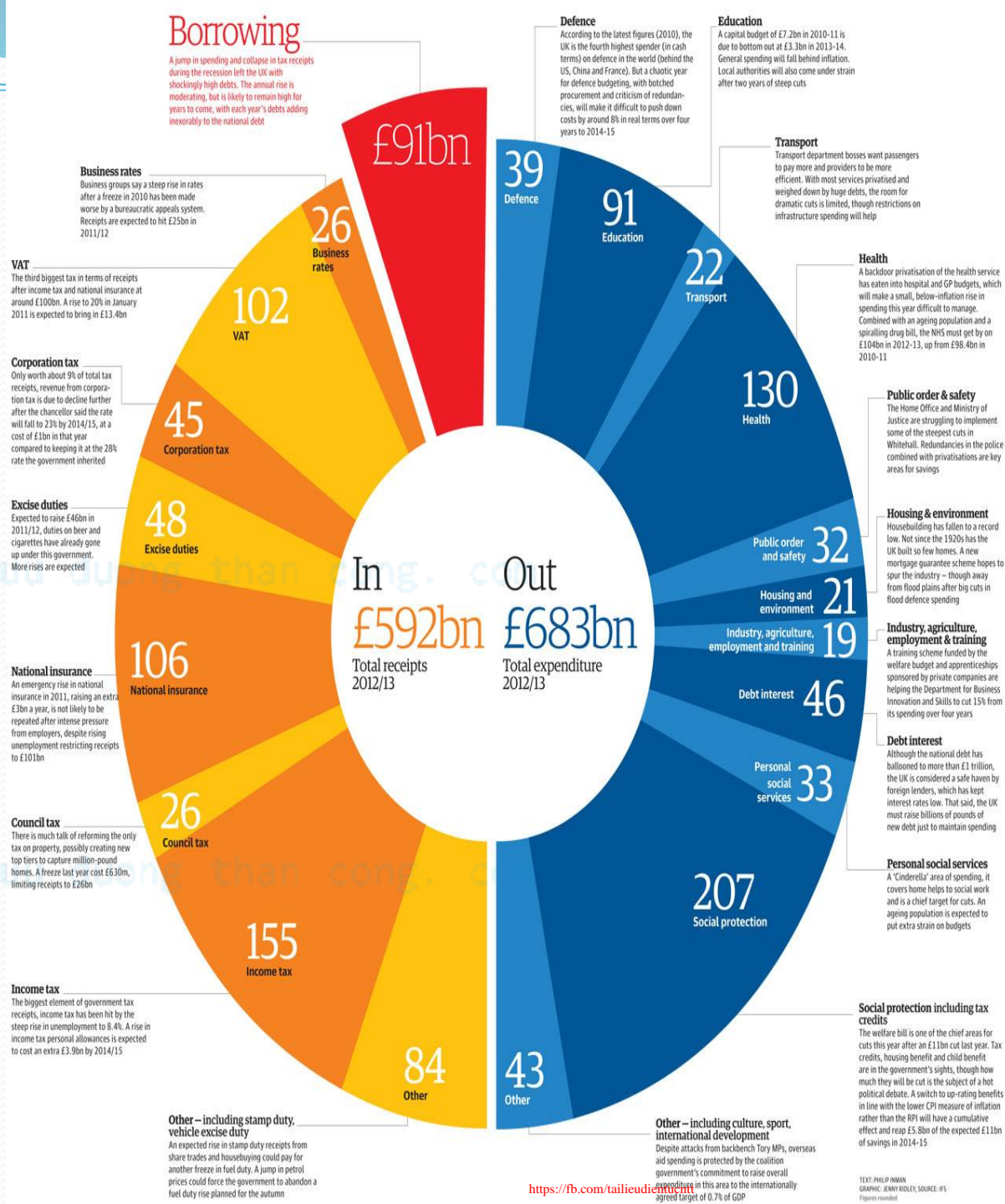
# Giảm chi NSNN

- Giảm đội ngũ cán bộ nhân viên cơ quan hành chính, sự nghiệp
- Chi đầu tư phát triển hiệu quả hơn\*
- Tăng cường thu hút sự tham gia của tư nhân vào sản xuất và cung cấp dịch vụ công Public – Private Partnership (PPP)

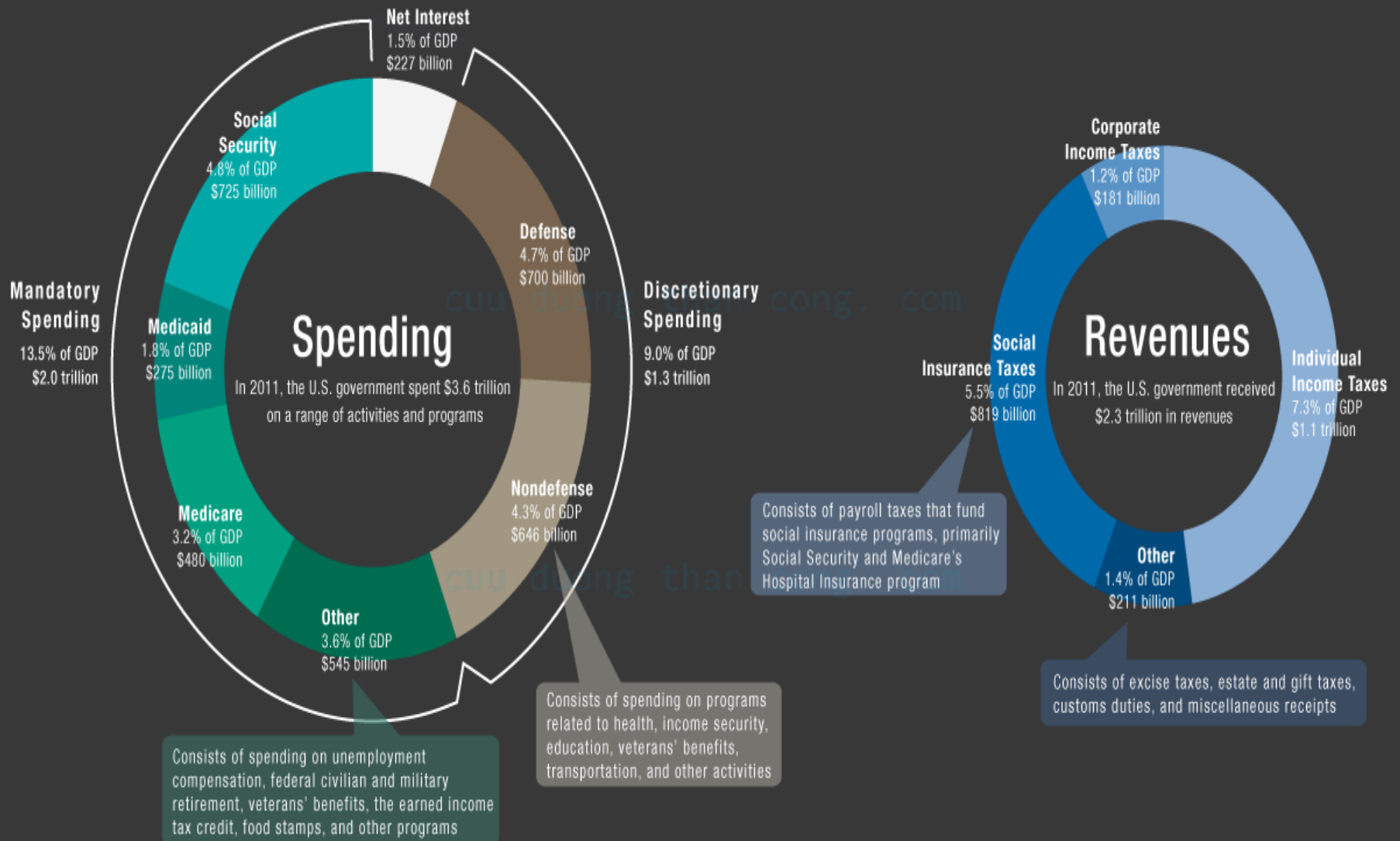
# THÂM HỤT NGÂN SÁCH

- Thâm hụt ngân sách đó là thâm hụt giữa số chi thực tế vượt số thu thực tế trong một thời kỳ nhất định.
- Thâm hụt ngân sách đang là bài toán nan giải với rất nhiều quốc gia phát triển và đang phát triển trên thế giới
- Anh\_2012:  $91 / 2443$  tỷ bảng = 3,7%
- Mỹ\_2011:  $1.300 / 15.643$  tỷ USD = 8,3%
- Việt Nam\_2012: 140.200 tỷ đồng = 4.8%

# Thu – chi ngân sách Anh năm 2012



# Thu – chi ngân sách Mỹ năm 2011



# Tài trợ thâm hụt ngân sách

- Tăng thu NSNN
  - Giảm chi NSNN
  - Vay nợ trong nước (phát hành trái phiếu chính phủ (công trái) vay công chúng)
  - Vay nợ nước ngoài
  - Sử dụng dự trữ ngoại tệ
  - In tiền để chi tiêu
- *Các biện pháp trên đều có những ảnh hưởng ngoài ý muốn nhất định, Các chính phủ cần phải có biện pháp để hạn chế ảnh hưởng tiêu cực tới nền kinh tế quốc dân.*

# Quy trình NS

- Xây dựng dự toán ngân sách
- Quốc hội phê chuẩn – ban hành Luật
- Thực thi Luật NS

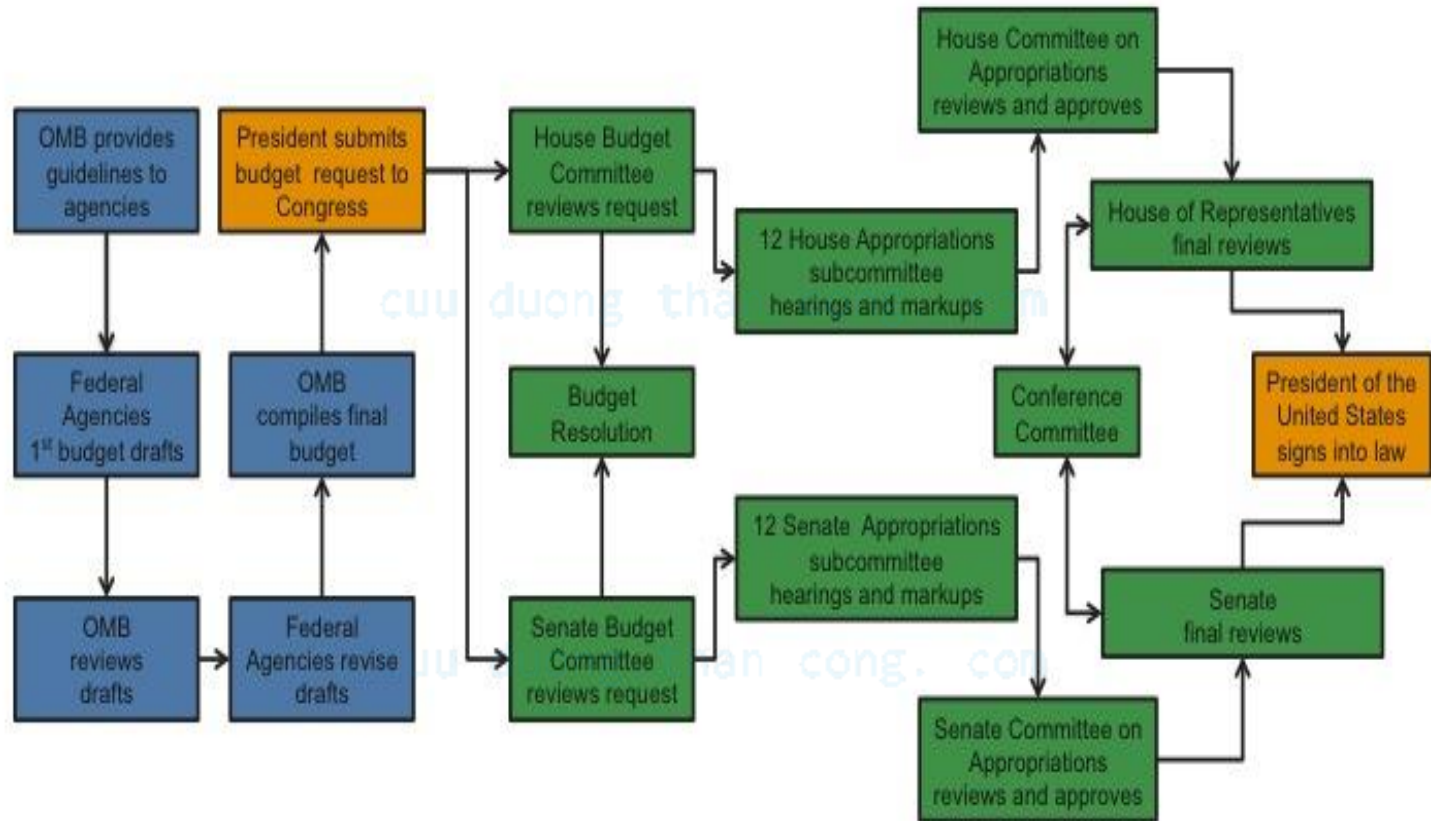


# Quy trình ngân sách của VN





## Annual Budget Process Flowchart



# toán 2015 trình Quốc hội phê duyệt

- Các nhóm đóng vai trò là Quốc hội, Chính phủ (với các bộ khác nhau)

STT	Cơ quan nhà nước	Mục tiêu
I	Quốc hội (2)	<ul style="list-style-type: none"><li>- Giảm thâm hụt ngân sách. Thâm hụt ngân sách ở mức 4%</li><li>- Người dân được cung cấp dịch vụ tốt</li><li>- Giảm bất bình đẳng trong xã hội</li><li>- Ít tác động đến phát triển kinh tế - xã hội trong tương lai</li><li>- Được đông đảo người dân ủng hộ</li></ul>

# toán 2015 trình Quốc hội phê duyet

STT	Cơ quan nhà nước	Mục tiêu
<b>II</b>	<b>Chính phủ</b>	
<b>1</b>	Bộ tài chính (2)	<ul style="list-style-type: none"><li>- Thay đổi thu: Xây dựng dự thảo ngân sách trình quốc hội ( có thể đề xuất thay đổi luật thuế; thay đổi thu khác)</li><li>- Thay đổi chi</li><li>- Tuân thủ theo các quy luật kinh tế - xã hội</li></ul> <p>➔ Quốc hội phê duyệt</p>
<b>2</b>	Bộ giáo dục và đào tạo (1)	
<b>3</b>	Bộ y tế (1)	
<b>4</b>	Bộ Khoa học và công nghệ (1)	
<b>5</b>	Bộ tài nguyên và môi trường (1)	
<b>6</b>	Bộ giao thông vận tải (1)	
<b>7</b>	Bộ xây dựng (1)	
<b>8</b>	Bộ lao động thương binh và xã hội (1)	
<b>9</b>	Bảo hiểm xã hội (1)	

# Lưu ý:

- Các chính sách thay đổi đều đồng thời làm tăng và giảm các nội dung khác nhau của ngân sách nhà nước

cuu duong than cong. com

cuu duong than cong. com

# Gợi ý:

## Các chính sách lớn:

- **Thay đổi chính sách thuế**

- Loại thuế
- Mục tiêu
- Đối tượng đánh thuế
- Cách tính thuế: 1 lần hay định kỳ; không đổi hay lũy tiến; phân biệt địa phương hay không địa phương; khác ....

→ Tăng ???

→ Giảm ???

# Gợi ý:

## Các chính sách lớn:

- **Cổ phần hóa doanh nghiệp nhà nước**

- ➔ Tăng thu cổ phần hóa DNNN
- ➔ Tăng thu thuế từ khu vực vốn đầu tư nước ngoài; DN ngoài quốc doanh (thuế VAT, thuế TNDN)
- ➔ Tăng thu thuế thu nhập cá nhân
- ➔ Giảm thu thuế từ DNNN (thuế VAT, thuế TNDN)
- ➔ Giảm thu từ lãi chia phần vốn nhà nước
- ➔ Giảm chi thường xuyên khu vực nhà nước (giảm chi khối sự nghiệp)
- ➔ Giảm chi đầu tư khu vực nhà nước (giảm chi đầu tư cho các doanh nghiệp)

# Gợi ý:

## Các chính sách lớn:

- **Tăng hiệu quả khoản đầu tư của nhà nước**
  - ➔ Giảm chi đầu tư xây dựng cơ bản (thông qua giảm thất thoát trong đầu tư xây dựng cơ bản – biện pháp?)
  - ➔ Giảm thu thuế từ khu vực doanh nghiệp (nhà nước; vốn đầu tư nước ngoài; ngoài quốc doanh) (thuế VAT, thuế TNDN)

# Gợi ý:

## **Các chính sách lớn:**

- **Xây dựng bộ máy hành chính hiệu quả**
  - ➔ Giảm chi thường xuyên khối hành chính (lương, quản lý hành chính)
  - ➔ Giảm chi thường xuyên khối sự nghiệp
  - ➔ Giảm chi thường xuyên khối tổ chức xã hội, đoàn thể
  - ➔ Giảm thu thuế khu vực DN (thuế VAT, thuế TNDN)
  - ➔ Giảm thu thuế thu nhập cá nhân



# Gợi ý:

## Các chính sách lớn:

- Các chính sách khác???

cuu duong than cong. com

cuu duong than cong. com

# Yêu cầu các bài trình bày của các bộ

- Gắn với các việc đáp ứng yêu cầu về phát triển kinh tế xã hội của quốc gia, địa phương
- Gắn với sự công bằng, bình đẳng trong xã hội
- Cung cấp dịch vụ tốt hơn cho người dân
- **Tính toán** ra các số liệu tăng hay giảm thu – chi ngân sách
- Một sự thay đổi về kế hoạch sẽ tác động cả tăng và giảm thu chi ngân sách, trực tiếp và gián tiếp; phát triển kinh tế và xã hội khác
- Giải pháp để tăng hiệu quả hoặc để thực hiện tốt kế hoạch
- Trình bày trên slide

➔ Quốc hội phê duyệt kế hoạch