



## TỔNG QUAN BẢO HIỂM XÃ HỘI



**ThS. Phan Anh Tuan**

anhuanphan48@gmail.com

0983.619.287

---

---

---

---

---

---

---

---

### I. Bản chất của Bảo hiểm xã hội



- 1 Sự ra đời và phát triển
- 2 Khái niệm về Bảo hiểm xã hội
- 3 Bản chất của Bảo hiểm xã hội
- 4 Chức năng của Bảo hiểm xã hội

---

---

---

---

---

---

---

---



### Sự cần thiết khách quan



Nền kinh tế hàng hóa  
→ Giai cấp → Mâu thuẫn → NN can thiệp →  
BHXH

Phan Anh Tuan

---

---

---

---

---

---

---

---

Năm	Quốc gia, Khu vực	Nội dung thực hiện
1838	Phổ	Chế độ TNLD – BNN
1850, 1861	Đức, Bỉ	Chế độ TR ốm đau
1883	Đức	Ban hành đạo luật BHXH
1907	Bỉ, Thụy sĩ	BH thất nghiệp
1917	Bỉ, Thụy sĩ	Chế độ hưu trí
1935	Mỹ	Ban hành đạo luật ASXH
Sau chiến tranh TG II		LHQ thành lập ILO thông qua công ước 102
Sau công ước 102	Châu Á, phi, Mỹ la tinh	Xây dựng hệ thống BHXH phù hợp điều kiện KT - XH

---

---

---

---

---

---

---

---



## Khái niệm



**Khái niệm chung:** BHXH là tổng thể các mối quan hệ giữa Nhà Nước, Người lao động, Người sử dụng lao động; là sự đảm bảo thay thế, bù đắp một phần thu nhập cho người lao động khi họ gặp phải những biến cố làm giảm hoặc mất khả năng lao động, mất việc làm trên cơ sở hình thành một quỹ tiền tệ tập trung, nhằm góp phần đảm bảo an toàn đời sống của người lao động và gia đình họ, góp phần đảm bảo an toàn xã hội.

---

---

---

---

---

---

---

---



## Khái niệm



**Khoản 1 điều 3 Luật BHXH 2006:** BHXH là sự đảm bảo thay thế hoặc bù đắp một phần thu nhập của người lao động khi họ bị giảm hoặc mất thu nhập do ốm đau; thai sản; tai nạn lao động, bệnh nghề nghiệp; thất nghiệp; hết tuổi lao động hoặc chết, trên cơ sở đóng góp vào quỹ BHXH.

Phan Anh Tuan

---

---

---

---

---

---

---

---




---

---

---

---

---

---

---

---




---

---

---

---

---

---

---

---




---

---

---

---

---

---

---

---

## Bản chất



- ❄ BHXH là nhu cầu khách quan, đa dạng
- ❄ Mọi quan hệ phát sinh trong LĐ và quản lý xh
- ❄ Cơ sở chủ yếu của các mối quan hệ là quỹ BHXH
- ❄ Phần thu nhập bị mất được bù đắp từ quỹ BHXH
- ❄ Các rủi ro, sự kiện xảy ra trong/ ngoài lao động
- ❄ Mục tiêu cơ bản BHXH là thỏa mãn nhu cầu thiết yếu

---

---

---

---

---

---

---

## Những quan điểm cơ bản



- ❄ Bộ phận cấu thành quan trọng nhất
- ❄ Người sđld có trách nhiệm BHXH cho người ld
- ❄ Người ld được bình đẳng khi tham gia BHXH
- ❄ Mức trợ cấp BHXH phụ thuộc vào nhiều yếu tố
- ❄ Nhà nước tham gia quản lý BHXH

---

---

---

---

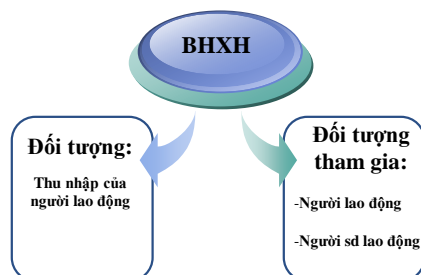
---

---

---



## Đối tượng, đối tượng tham gia



Phan Anh Tuan

---

---

---

---

---

---

---



## BHXXH trong hệ thống ASXH



Khái quát chung về an sinh xã hội



Nội dung cơ bản của an sinh xã hội



Vai trò của bảo hiểm xã hội trong hệ thống asxh

Phan Anh Tuan

---

---

---

---

---

---

---

---



## BHXXH trong hệ thống ASXH



### ILO

An sinh xã hội là sự bảo vệ mà xã hội cung cấp cho các hành viên của mình thông qua một loạt các biện pháp công cộng để chống lại tình cảnh khổ khổ về kinh tế và xã hội gây ra bởi tình trạng bị ngừng hoặc giảm sút đáng kể về thu nhập do ốm đau, thai sản, thương tật trong lao động, thất nghiệp, tàn tật, tuổi già và tử vong, sự cung cấp về chăm sóc y tế và các khoản tiền trợ cấp cho các gia đình đồng con.

---

---

---

---

---

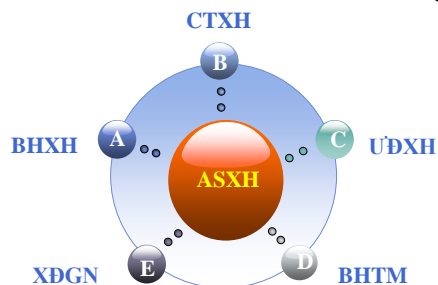
---

---

---



## BHXXH trong hệ thống ASXH



Phan Anh Tuan

---

---

---

---

---

---

---

---



## Cứu trợ xã hội



### Cứu trợ xã hội

CTXH là sự giúp đỡ của Nhà nước của xã hội và cộng đồng bằng các biện pháp và hình thức khác nhau cho các thành viên của cộng đồng khi họ gặp phải những khó khăn, rủi ro hoặc bất hạnh trong cuộc sống do những nguyên nhân khác nhau.

---

---

---

---

---

---

---

---



## Một số hình ảnh




---

---

---

---

---

---

---

---



## Ưu đãi xã hội




---

---

---

---

---

---

---

---



## Xóa đói giảm nghèo



### Xóa đói giảm nghèo

XĐGN là tổng thể các biện pháp của Nhà nước, xã hội và những đối tượng thuộc diện nghèo đói nhằm tạo ra các điều kiện tăng thêm thu nhập, thoát khỏi tình trạng thu nhập không đáp ứng nhu cầu tối thiểu trên cơ sở các chuẩn nghèo đã được quy định.

---

---

---

---

---

---

---

---



## Bảo hiểm thương mại



### Bảo hiểm thương mại

BHTM là cơ chế chuyển giao rủi ro của người tham gia bảo hiểm cho doanh nghiệp bảo hiểm.




---

---

---

---

---

---

---

---



## BHXH TRONG ASXH



Điều tiết  
các chính sách khác

Chính sách (lưới)  
quan trọng nhất

---

---

---

---

---

---

---

---



## IV. BHXH Việt Nam



### Lịch sử hình thành

- Thời Pháp thuộc
- 1961: Nghị định 218/CP – Điều lệ tạm thời
- 1995: Nghị định 12/CP – Điều lệ BHXH
- 2006: luật BHXH

Phan Anh Tuan

---

---

---

---

---

---

---

---



## IV. BHXH Việt Nam



**Khoản 1 điều 3 Luật BHXH 2006:** BHXH là sự đảm bảo thay thế hoặc bù đắp một phần thu nhập của người lao động khi họ bị giảm hoặc mất thu nhập do ốm đau; thai sản; tai nạn lao động, bệnh nghề nghiệp; thất nghiệp; hết tuổi lao động hoặc chết, trên cơ sở đóng góp vào quỹ BHXH.

Phan Anh Tuan

---

---

---

---

---

---

---

---



## IV. BHXH Việt Nam



So sánh:

NĐ218/CP (1961)

NĐ 12/CP (1995)

Luật BHXH hiện hành

---

---

---

---

---

---

---

---





#### IV. BHXH Việt Nam



##### Hình thức triển khai

❖ BHXH bắt buộc

❖ BHXH tự nguyện

❖ BHTN

---

---

---

---

---

---

---



#### IV. BHXH Việt Nam



❖ BHXH bắt buộc

Chế độ TR ốm đau  
Chế độ TR TNLĐ – BNN  
Chế độ hưu trí  
Chế độ thai sản  
Chế độ tử tuất

❖ BHXH tự nguyện

Chế độ hưu trí  
Chế độ tử tuất

❖ BHTN

---

---

---

---

---

---

---



#### IV. BHXH Việt Nam



##### BHXH bắt buộc

- Các chế độ:
- Chế độ ngắn hạn, chế độ dài hạn:
- Người lao động đóng góp:
- Người sử dụng lao động đóng góp:

---

---

---

---

---

---

---



#### IV. BHXH Việt Nam



##### BHXH tự nguyện

- Các chế độ:
- Đối tượng tham gia:
- Đóng phí:

---

---

---

---

---

---

---



#### IV. BHXH Việt Nam



##### Quỹ BHXH

- Mức đóng góp:
  - ✓ Căn cứ theo tiền lương
  - ✓ Tỷ lệ đóng của LĐ < tỷ lệ đóng của người SDLĐ
  - ✓ Từ năm 2010 có sự tự điều chỉnh

---

---

---

---

---

---

---



#### IV. BHXH Việt Nam



##### Quỹ BHXH

- Quỹ thành phần:
  - ❖ Quỹ BHXH bắt buộc {
    - Quỹ ốm đau, thai sản
    - Quỹ TNLĐ – BNN
    - Chế độ hưu trí, tử tuất
  - ❖ Quỹ BHXH tự nguyện
  - ❖ Quỹ BHTN

---

---

---

---

---

---

---



## IV. BHXH Việt Nam



### Quản lý

- Quản lý sự nghiệp:  
BHXH Việt Nam



- Quản lý Nhà nước:  
Bộ LĐ- TB- XH




---

---

---

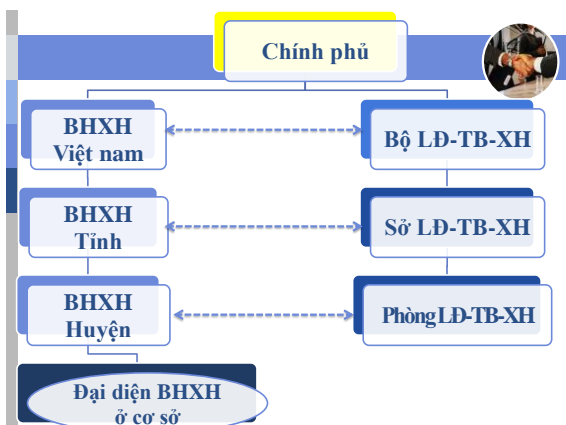
---

---

---

---

---




---

---

---

---

---

---

---

---



## IV. BHXH Việt Nam



### Số lao động tham gia BHXH

Đơn vị: triệu người

Chỉ tiêu	2007	2008	2009	2010	2011
BHXH bắt buộc	8,173	8,699	9,101	9,342	9,860
BHXH tự nguyện	-	0,623	0,647	0,673	0,700
BHTN	-	-	5,993	7,203	7,800
Tổng số LĐ	47,160	48,209	49,322	50,393	51,390

---

---

---

---

---

---

---

---



#### IV. BHXH Việt Nam



Đơn vị: nghìn tỷ

Chỉ tiêu	2007	2008	2009	2010	2011
Thu BHXH bắt buộc	23,70	30,52	37,48	49,74	53,60
Chi BHXH bắt buộc	14,18	21,36	28,78	41,71	45,60
Cân đối T-C từng năm	9,57	9,55	8,32	8,03	8,00
Tổng $V_{DT}$ trong năm	68,81	83,97	95,16	108,40	120,00
Lãi đầu tư thu trong năm	4,79	8,97	8,40	9,65	11,20
Lãi suất đầu tư bq năm %	7,40	11,70	9,10	11,80	12,00

---

---

---

---

---

---

---

---

Chỉ tiêu	2007	2008	2009	2010	2011
<b>Số lượt người hưởng CD ÔĐ</b>	<b>1,984</b>	<b>2,252</b>	<b>3,250</b>	<b>3,750</b>	<b>3,900</b>
Số người hưởng CD thai sản	0,298	0,575	0,713	0,719	0,720
Số người được TR TNLD - BNN hàng tháng	0,204	0,231	0,243	0,239	0,235
Số người được TR TNLD - BNN 1 lần	0,307	0,301	0,343	0,361	0,370
<b>Số người hưởng <math>W_{hưu}</math></b>	<b>1,554</b>	<b>1,630</b>	<b>1,710</b>	<b>1,796</b>	<b>1,800</b>
Số người hưởng tiền tuất hàng tháng	0,207	0,212	0,218	0,226	0,230

---

---

---

---

---

---

---

---



Thank You !

---

---

---

---

---

---

---

---