

Chương 1 QUẢN LÝ VÀ NHÀ QUẢN LÝ

Giảng viên: TS. Nguyễn Hữu Xuyên
Email: huuxuyenbk@gmail.com

NHX_KHQ_L_NEU_2014

1

MỤC TIÊU

Sau khi học xong chương 1, chúng ta sẽ:

- ❖ Phân tích được khái niệm hệ thống xã hội, tổ chức, quản lý & quản lý tổ chức;
- ❖ Trình bày được các hoạt động cơ bản của tổ chức và các phương diện của quản lý tổ chức;
- ❖ Trình bày được các chức năng của quản lý;
- ❖ Trình bày được khái niệm, phân loại, vai trò và đặc điểm của nhà quản lý;
- ❖ Trình bày được nội dung học tập để trở thành NQL

NHX_KHQ_L_NEU_2014

2

HỆ THỐNG XÃ HỘI

Hệ thống xã hội là tập hợp những người hay những nhóm người có quan hệ chặt chẽ với nhau, ảnh hưởng, tác động tương hỗ lên nhau một cách có qui luật.



NHX_KHQ_L_NEU_2014

3

HỆ THỐNG XÃ HỘI (tiếp)

Tính chất của hệ thống xã hội

Tính nhất thể

Tính phức tạp

Tính hướng đích

Chuyển hóa các nguồn lực:

- ❖ **Hiệu quả** thể hiện năng lực của hệ thống tạo ra kết quả từ việc sử dụng các đầu vào nhất định.
- ❖ **Hiệu lực** thể hiện năng lực của hệ thống theo đuổi và thực hiện các mục tiêu đúng đắn.

NHX_KHQ_L_NEU_2014

4

TỔ CHỨC

Tổ chức thường được hiểu là tập hợp của **hai hay nhiều người** cùng hoạt động trong những hình thái cơ cấu nhất định để đạt được những **mục đích chung**



NHX_KHQL_NEU_2014

5

TỔ CHỨC (tiếp) ?

Đặc điểm cơ bản của tổ chức:

- ❖ Mang tính mục đích
- ❖ Gồm nhiều người, mỗi người có chức năng và có mối quan hệ với nhau trong những hình thái cơ cấu nhất định
- ❖ Hoạt động có kế hoạch
- ❖ Thu hút và phân bổ nguồn lực để đạt được mục đích
- ❖ Hoạt động trong mối quan hệ tương tác với tổ chức khác
- ❖ **Đều cần nhà quản lý**



NHX_KHQL_NEU_2014

6

TỔ CHỨC (tiếp) ?

Các loại tổ chức

(1) Tổ chức công và tổ chức tư:

- ❖ Theo chế độ sở hữu
- ❖ Theo sản phẩm, dịch vụ mà tổ chức đó tạo ra
- ❖ Theo chế độ sở hữu và mục tiêu cơ bản

(2) Tổ chức vì lợi nhuận và tổ chức phi lợi nhuận:

- ❖ Tổ chức vì lợi nhuận
- ❖ Tổ chức phi lợi nhuận

(3) Tổ chức chính thức và tổ chức phi chính thức:

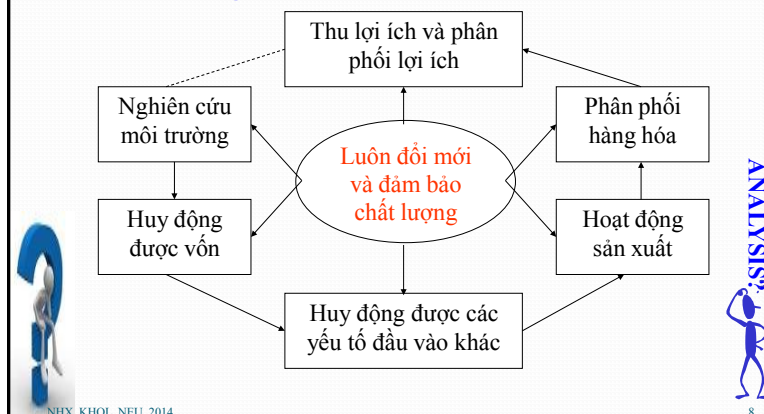
- ❖ Tổ chức chính thức
- ❖ Tổ chức phi chính thức

NHX_KHQL_NEU_2014

7

TỔ CHỨC (tiếp) ?

Các hoạt động cơ bản của tổ chức



NHX_KHQL_NEU_2014

8

QUẢN LÝ

Quản lý là sự tác động của **chủ thể** quản lý lên **đối tượng** quản lý nhằm đạt được những **mục tiêu** nhất định trong điều kiện biến động của **môi trường**

ANALYSIS?



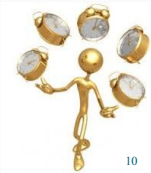
NHX_KHQL_NEU_2014

9

QUẢN LÝ (tiếp) ?

Các câu hỏi cần làm rõ:

- Ai là chủ thể quản lý ?
- Ai là đối tượng quản lý?
- Mối quan hệ?
- Mục tiêu quản lý là gì? Mục tiêu được thiết lập dựa trên cơ sở nào? Yêu cầu đối với mục tiêu?
- Hiệu quả hoạt động để đạt được mục tiêu?
- Môi trường biến động?



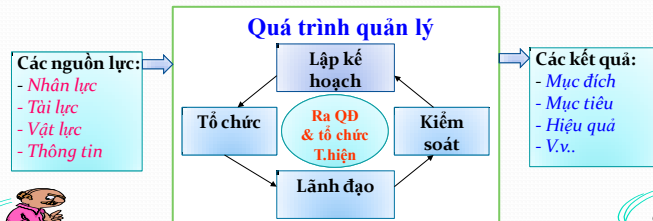
NHX_KHQL_NEU_2014

10

QUẢN LÝ TỔ CHỨC?

Quản lý tổ chức: là quá trình **lập kế hoạch, tổ chức, lãnh đạo, kiểm tra** các nguồn lực và hoạt động của tổ chức nhằm đạt được mục đích của tổ chức với **kết quả và hiệu quả** cao trong điều kiện **môi trường luôn biến động**.

ANALYSIS?



NHX_KHQL_NEU_2014

11

QUẢN LÝ TỔ CHỨC (tiếp)?

Lập kế hoạch là quá trình thiết lập **mục tiêu** và phương thức hành động thích hợp để đạt được mục tiêu.

Tổ chức là quá trình **đảm bảo nguồn lực** cho thực hiện kế hoạch trong các hình thái cơ cấu nhất định.

Lãnh đạo là quá trình đánh thức sự nhiệt tình, **tạo động lực** cho con người để họ làm việc một cách tốt nhất nhằm đạt được các mục tiêu kế hoạch.

Kiểm soát là quá trình giám sát, **đo lường, đánh giá** và điều chỉnh hoạt động để đảm bảo sự thực hiện theo các kế hoạch.

NHX_KHQL_NEU_2014

12

PHƯƠNG DIỆN CỦA QL TỔ CHỨC?


Phương diện

(1) Tổ chức - kỹ thuật:

- ❑ Làm quản lý là làm gì?
- ❑ Đối tượng chủ yếu của quản lý là gì?
- ❑ quản lý được tiến hành khi nào?
- ❑ Mục đích của quản lý tổ chức là gì?

(2) Kinh tế - xã hội:

- ❖ Tổ chức được thành lập và hoạt động vì mục đích gì?
- ❖ Ai nắm quyền lãnh đạo và điều hành tổ chức?
- ❖ Ai là đối tượng và khách thể quản lý?
- ❖ Giá trị gia tăng nhờ hoạt động quản lý thuộc về ai?



NHX_KHQL_NEU_2014 13

CÁC CHỨC NĂNG QUẢN LÝ

(1) Theo quá trình quản lý:

- Lập kế hoạch
- Tổ chức
- Lãnh đạo
- Kiểm soát

Ma trận các chức năng quản lý?

(2) Theo lĩnh vực quản lý:

- Quản lý lĩnh vực Marketing
- Quản lý sản xuất
- Quản lý công nghệ
- Quản lý nguồn nhân lực, vv

NHX_KHQL_NEU_2014

14

CÁC CÁCH TIẾP CẬN TRONG QUẢN LÝ

(1) Tiếp cận hệ thống

- ❖ Hoạt động QL được thực hiện dựa trên cơ sở hệ thống các khái niệm, nguyên tắc, lý thuyết, kỹ thuật quản lý.
- ❖ Quản lý là một chỉnh thể thống nhất (theo quá trình QL)
- ❖ Các chức năng QL đều có mục tiêu mang tính độc lập tương đối, nhưng đều hướng tới mục tiêu chung của QL

(2) Tiếp cận tình huống

(3) Tiếp cận chiến lược

NHX_KHQL_NEU_2014

15

QUẢN LÝ LÀ MỘT KHOA HỌC, MỘT NGHỆ THUẬT, MỘT NGHỀ

Quản lý là một khoa học

Quản lý là nghệ thuật

Quản lý là một nghề

NHX_KHQL_NEU_2014

16

NHÀ QUẢN LÝ

Nhà quản lý là người chuyên phân bổ và phân phối các nguồn lực như nguyên vật liệu, tài chính, nhân sự và trực tiếp tham gia, điều hành các hoạt động của tổ chức.

Nhà quản lý là người thực hiện các **chức năng quản lý** nhằm đảm bảo cho tổ chức đạt được những **mục đích** của mình với **kết quả** và **hiệu quả** cao.

ANALYSIS?

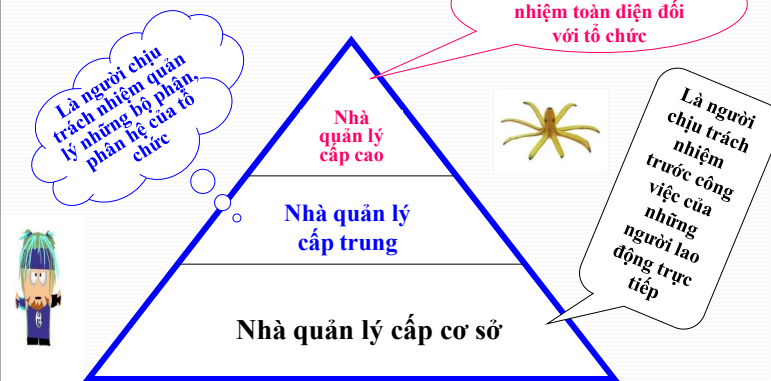


NHX_KHQI_NEU_2014

17

PHÂN LOẠI NHÀ QUẢN LÝ

(1) Theo cấp quản lý



NHX_KHQI_NEU_2014

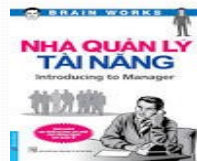
18

PHÂN LOẠI NHÀ QUẢN LÝ (tiếp)

(2) Theo phạm vi quản lý

Nhà quản lý chức năng: là người chỉ chịu trách nhiệm đối với một chức năng hoạt động của tổ chức

Nhà quản lý tổng hợp: là người chịu trách nhiệm đối với những đơn vị phức tạp, đa chức năng như tổ chức, chi nhánh, hay đơn vị hoạt động độc lập



NHX_KHQI_NEU_2014

19

PHÂN LOẠI NHÀ QUẢN LÝ (tiếp)

(3) Theo mối quan hệ với đầu ra của tổ chức

Nhà quản lý theo tuyến: là người chịu trách nhiệm đối với các công việc có đóng góp trực tiếp vào việc tạo ra đầu ra của tổ chức.

Nhà quản lý tham mưu: là người sử dụng kỹ năng kỹ thuật đặc biệt để cho lời khuyên và hỗ trợ những lao động theo tuyến.

(4) Theo loại hình tổ chức

- ☐ Nhà quản lý trong **tổ chức kinh doanh**
- ☐ Nhà quản lý trong **tổ chức phi lợi nhuận**
- ☐ Nhà quản lý trong các cơ **quan QLNN**
- ☐ V.v.



NHX_KHQI_NEU_2014

20

VAI TRÒ CỦA NHÀ QUẢN LÝ

(1) Vai trò liên kết con người:

Nhà QL tác động qua lại với người khác?

- ❖ Người đại diện
- ❖ Người lãnh đạo
- ❖ Trung tâm liên lạc

Nhà quản lý:

- Vị thế
- Quyền hạn
- Nghiệp vụ

(2) Vai trò thông tin:

Nhà QL trao đổi và xử lý thông tin?

- ❖ Người giám sát
- ❖ Người truyền tin
- ❖ Người phát ngôn



(3) Vai trò quyết định:

Nhà QL sử dụng thông tin trong quá trình ra quyết định?

- Người ra quyết định
- Người đảm bảo nguồn lực
- Người điều hành
- Người đàm phán

NHX_KHQI_NEU_2014

21

ĐẶC ĐIỂM CÔNG VIỆC CỦA NHÀ QUẢN LÝ

- ❖ Làm việc với những nhiệm vụ đa dạng, nhiều khi vụn vặt.
- ❖ Làm việc liên tục, ít khi được nghỉ ngơi.
- ❖ Làm việc với nhịp độ căng thẳng.
- ❖ Làm việc với nhiều phương tiện truyền thông.
- ❖ Làm việc thông qua các mối quan hệ với con người.
- ❖ V.v.



NHX_KHQI_NEU_2014

22

HỌC TẬP ĐỂ LÀM QUẢN LÝ

(1) Các yêu cầu

(a) Kỹ năng quản lý:

- ❖ Kỹ năng kỹ thuật (chuyên môn)
- ❖ Kỹ năng thực hiện các mối quan hệ với con người
- ❖ Kỹ năng nhận thức (tư duy và ra quyết định)

(b) Phẩm chất cá nhân:

- ☐ Mong muốn làm công việc quản lý
- ☐ Là người có văn hóa
- ☐ Có ý chí: chấp nhận rủi ro, chịu được áp lực công việc, v.v.



NHX_KHQI_NEU_2014

23

HỌC TẬP ĐỂ LÀM QUẢN LÝ (tiếp)

(2) Các xu hướng tác động

- ☐ Vốn tri thức
- ☐ Công nghệ
- ☐ Toàn cầu hóa
- ☐ Làm việc nhóm, mạng lưới, sự tập trung
- ☐ V.v.



NHX_KHQI_NEU_2014

24

THẢO LUẬN

(1) Sản phẩm của nhà quản lý là gì?

(2) Nhà quản lý thành công?

(3) Nhà QL có phải là nhà KD không?

(4) QL là một khoa học, một nghệ thuật, một nghề?



NHX_KHQL_NEU_2014

25