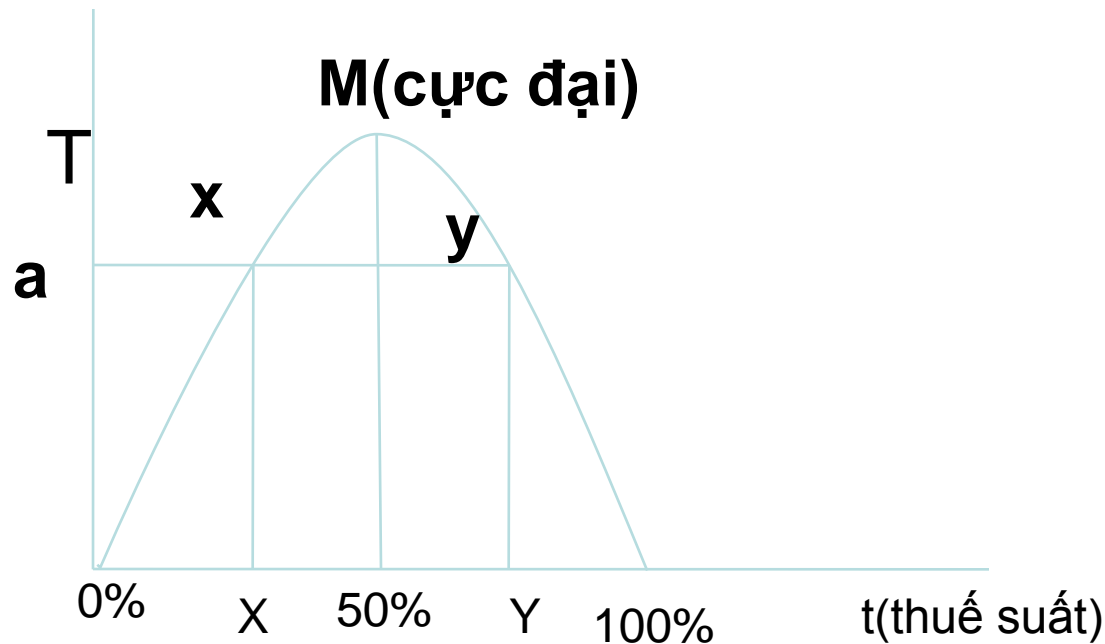




# Đường cong *LAFFER*



- $T = t.Y$ ;
- $t = 0$  thì  $T = 0$ ;  $t = 100\%$  thì  $T = 0$  vì không ai đi làm;
  - $t > 0$  thì  $T$  tăng dần và đạt cực đại ở  $t = 50\%$ ;
  - $t > 50\%$  thì  $T$  giảm dần.
- Từ đó, những người trọng cung đề nghị cắt giảm thuế để làm tăng thu nhập và sản lượng quốc gia.