

# **ĐẦU TƯ CÔNG Ở VIỆT NAM**

---

**Kinh tế học khu vực công**  
**Chương trình giảng dạy kinh tế Fulbright**

Vũ Thành Tự Anh

1

## **Nội dung thảo luận**

---

- ❑ Khái niệm đầu tư và đầu tư công
- ❑ Cơ cấu đầu tư công ở Việt Nam
- ❑ Đánh giá hiệu quả của đầu tư công
- ❑ Dự thảo luật đầu tư công của Việt Nam

---

2

## Khái niệm đầu tư

- **Đầu tư** là **lưu lượng** (hay dòng) chi tiêu nhằm bổ sung cho **dung lượng** vốn thực tế.
- **Đầu tư** là lưu lượng chi tiêu để sản xuất **hàng hóa** ngoài mục đích tiêu dùng trực tiếp:
  - Đầu tư vào vốn vật chất
  - Đầu tư vào vốn con người
  - Đầu tư vào tồn kho
- Chỉ lưu lượng chi tiêu làm **tăng năng lực sản xuất hàng hóa** mới được tính là đầu tư.
  - Giá trị hiện tại ròng (NPV) dương
  - Suất sinh lợi nội tại (IRR) lớn hơn chi phí vốn
- Giá trị đầu tư là **giá trị thị trường** của tài sản khi nó được chuyển quyền sở hữu.

3

## Khái niệm đầu tư

- Ở Việt Nam, "vốn đầu tư" là "toàn bộ những chi tiêu để làm tăng hoặc duy trì tài sản vật chất trong một thời kỳ nhất định ... thường được thực hiện qua các dự án đầu tư và một số chương trình mục tiêu quốc gia với mục đích chủ yếu là bổ sung tài sản cố định và tài sản lưu động"
- "Ổng bơ thùng": Không phải tất cả ngân sách đầu tư đều giúp hình thành tài sản (capital formation) hay bổ sung vào dung lượng tài sản (capital stock)
- "Vốn đầu tư" (capital investment) không phải "vốn" (capital) mà cũng không phải là "đầu tư" (investment)
- "Tổng tích lũy tài sản" thường xấp xỉ 65-75% của "vốn đầu tư" và đang có xu hướng ngày càng giảm.

4

## **Khái niệm đầu tư công ở Việt Nam**

- **Đầu tư công** là đầu tư của khu vực nhà nước:
  - Đầu tư từ ngân sách (phân cho các bộ ngành trung ương và cho các địa phương)
  - Đầu tư theo chương trình mục tiêu quốc gia
  - TÍN DỤNG ĐẦU TƯ (thường được ưu đãi)
  - Đầu tư của các doanh nghiệp nhà nước.

5

## **Chi đầu tư phát triển của trung ương**

- **Điều 31.** Nhiệm vụ chi của ngân sách trung ương gồm:

### **1. Chi đầu tư phát triển:**

- a) Đầu tư xây dựng các công trình kết cấu hạ tầng kinh tế - xã hội không có khả năng thu hồi vốn do trung ương quản lý;
- b) Đầu tư và hỗ trợ cho các doanh nghiệp, các tổ chức kinh tế, các tổ chức tài chính của Nhà nước; góp vốn cổ phần, liên doanh vào các doanh nghiệp thuộc lĩnh vực cần thiết có sự tham gia của Nhà nước;
- c) Chi bổ sung dự trữ nhà nước;
- d) Các khoản chi khác theo quy định của pháp luật

Nguồn: Luật Ngân sách (2002)

6

## Chi đầu tư phát triển của địa phương

□ **Điều 33.** Nhiệm vụ chi của ngân sách ĐP gồm:

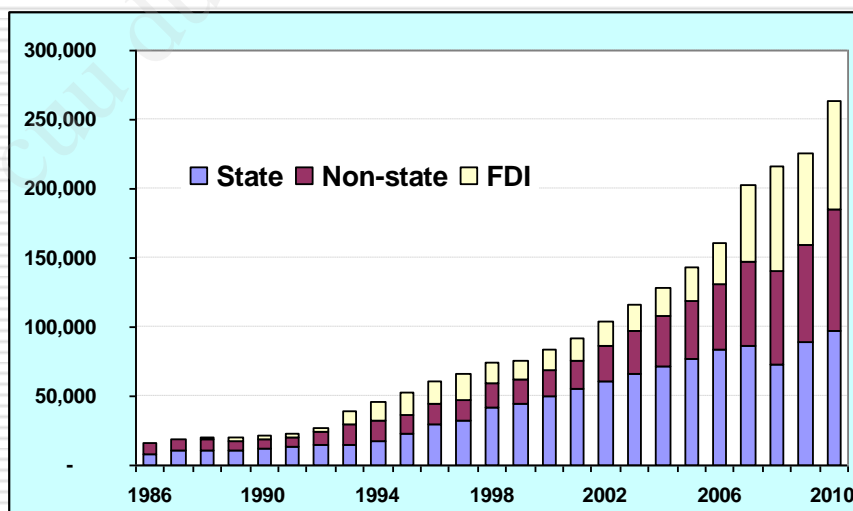
### 1. Chi đầu tư phát triển:

- Đầu tư xây dựng các công trình kết cấu hạ tầng kinh tế - xã hội do địa phương quản lý;
- Đầu tư và hỗ trợ cho các doanh nghiệp, các tổ chức kinh tế, các tổ chức tài chính của Nhà nước theo quy định của pháp luật;
- Các khoản chi khác theo quy định của pháp luật;

Nguồn: Luật Ngân sách (2002)

7

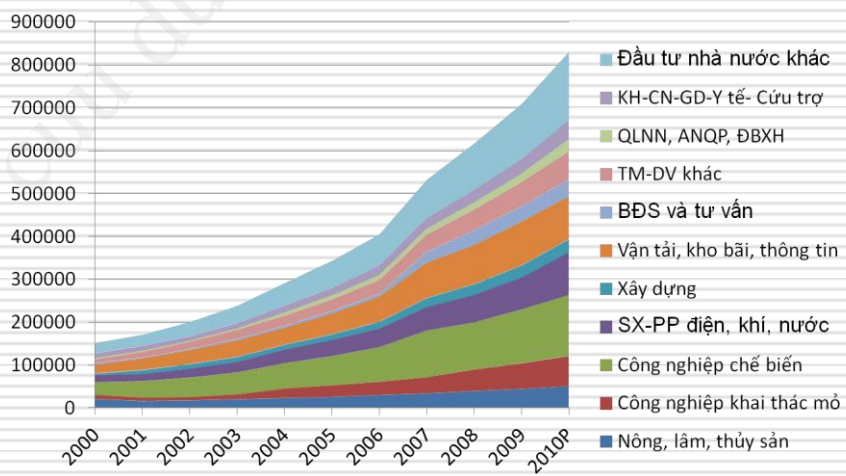
## Cơ cấu đầu tư theo thành phần kinh tế (giá 1994)



Nguồn: TCTK

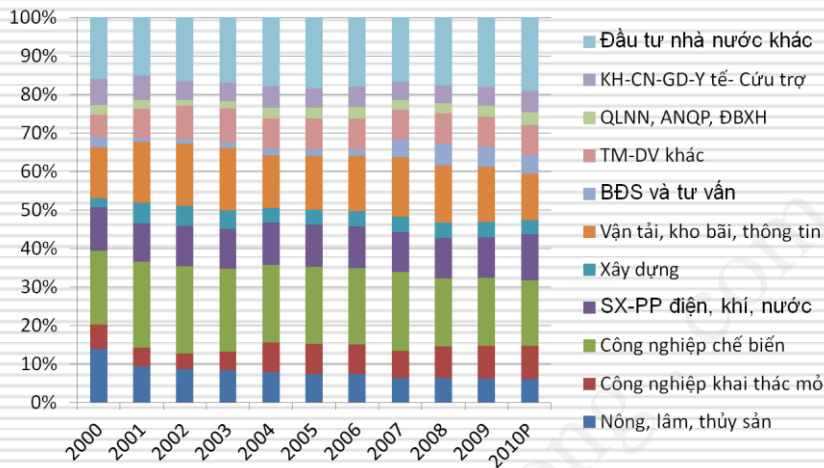
8

## Cơ cấu đầu tư theo ngành kinh tế



Nguồn: TCTK

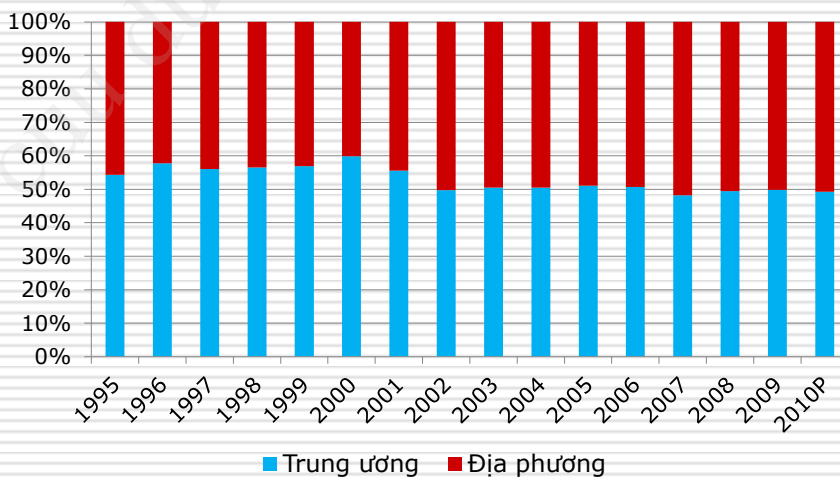
## Cơ cấu ĐTNN theo ngành kinh tế



Nguồn: TCTK

11

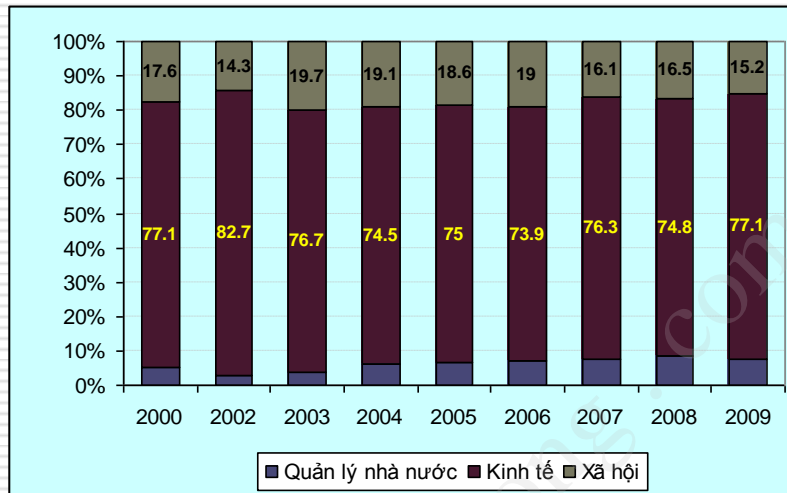
## Cơ cấu ĐTNN theo cấp quản lý



Nguồn: TCTK

12

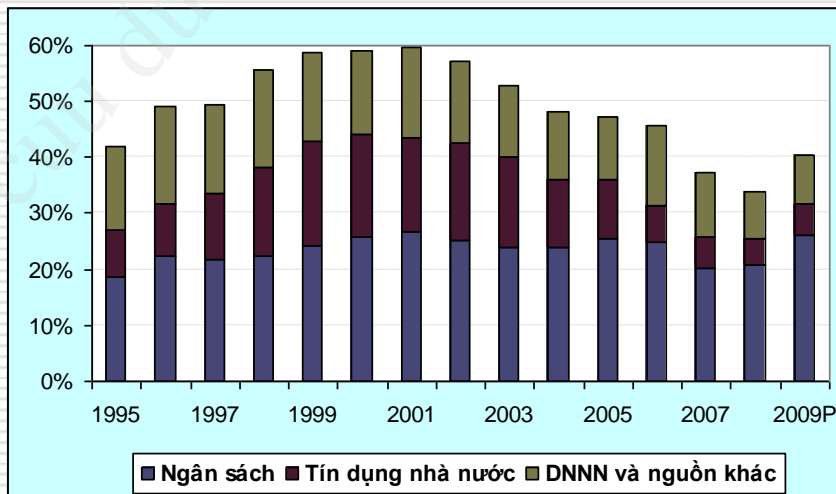
## Cơ cấu ĐTNN theo mục đích sử dụng (%)



Nguồn: TCTK

13

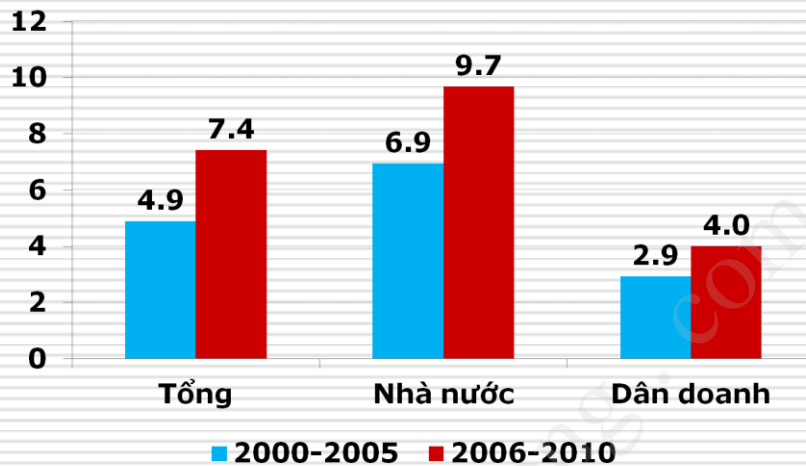
## Cơ cấu nguồn ĐTNN (% tổng ĐTXH)



Nguồn: TCTK

14

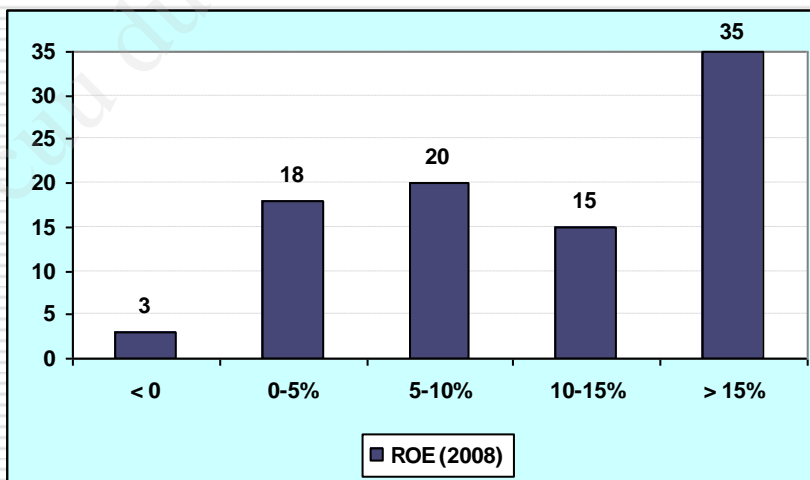
## Hệ số ICOR của các thành phần kinh tế



Nguồn: Bùi Trinh (2010)

15

## Phân loại DNNN theo tỷ suất lợi nhuận trên vốn chủ sở hữu (2008)



Nguồn: Báo cáo của Ủy ban Thường vụ Quốc hội (11/2009)

16



## PHÂN CẤP ĐẦU TƯ CÔNG Ở VIỆT NAM

### Ma trận phân cấp đầu tư công

<b>Chủ đầu tư</b> <b>Chức năng</b>	<b>PMU</b>	<b>DNNN</b>	<b>Địa phương</b>	<b>ODA</b>
Kế hoạch, quy hoạch				
Phê duyệt				
Thẩm định				
Tài trợ				
Thực hiện				
Giám sát				
Kiểm toán				

## Một số tình huống điển hình

- **Ban QLDA:** PMU 18, PMU Mỹ Thuận (thảo luận sau)
- **DNNN:**
  - **Vinashin**
    - **TCT Đầu tư phát triển đường cao tốc VN (66/QĐ-BGTVT)**
      - Đầu tư xây dựng, quản lý, bảo trì, thu phí đường cao tốc quốc gia;
      - Đầu tư xây dựng các công trình KCHT giao thông khác theo mọi hình thức;
      - Kinh doanh dịch vụ dọc tuyến đường cao tốc (nhà nghỉ, nhà hàng, đại lý bán xăng, biển quảng cáo, vật liệu xây dựng)
      - Phát triển dịch vụ tại khu vực lân cận các tuyến đường cao tốc;
      - Tư vấn kỹ thuật GTVT, nghiên cứu phát triển mạng đường cao tốc quốc gia; nghiên cứu tiền khả thi và khả thi, giám sát công trình hạ tầng giao thông
      - Thiết kế tổng mặt bằng, kết cấu các công trình xây dựng sân bay;
      - Đầu tư xây dựng và kinh doanh bất động sản;
      - Đầu tư tài chính;
      - Tư vấn, kiểm định chất lượng công trình;
      - Thí nghiệm chuyên ngành xây dựng;
      - Khảo sát xây dựng công trình.
- **ODA:** Cung đường Đà Nẵng - Quảng Ngãi (125 km, 1,6 tỷ USD)

## Một số loại hình đầu tư công lớn

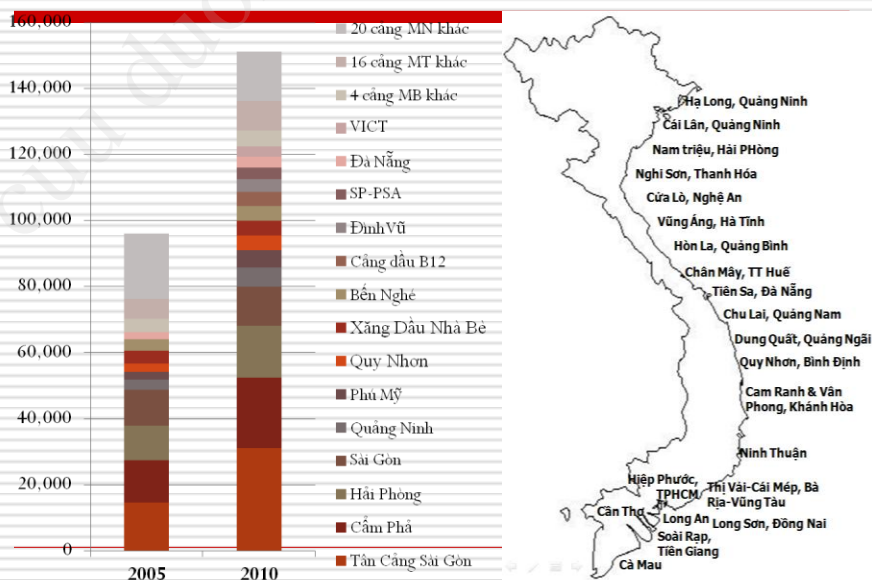
	Cảng biển lớn	Sân bay	Khu kinh tế	Quốc lộ	Điện	Sân Golf
Quy hoạch	TƯ	TƯ	TƯ	TƯ	TƯ	ĐP
Thẩm định	TƯ	TƯ	TƯ	TƯ	TƯ	ĐP/DN
Phê duyệt	TƯ	TƯ	TƯ	TƯ	TƯ	ĐP/DN
Tài trợ	TƯ	TƯ	TƯ/ĐP	TƯ	TƯ	DN
Thực hiện	TƯ	TƯ	TƯ/ĐP	TƯ	TƯ	DN
Giám sát	TƯ/ĐP	TƯ/ĐP	TƯ/ĐP	TƯ/ĐP	TƯ/ĐP	ĐP/DN
Kiểm toán	TƯ	TƯ	TƯ/ĐP	TƯ	TƯ	DN

## Dự kiến đầu tư CSHT (2011-2020)

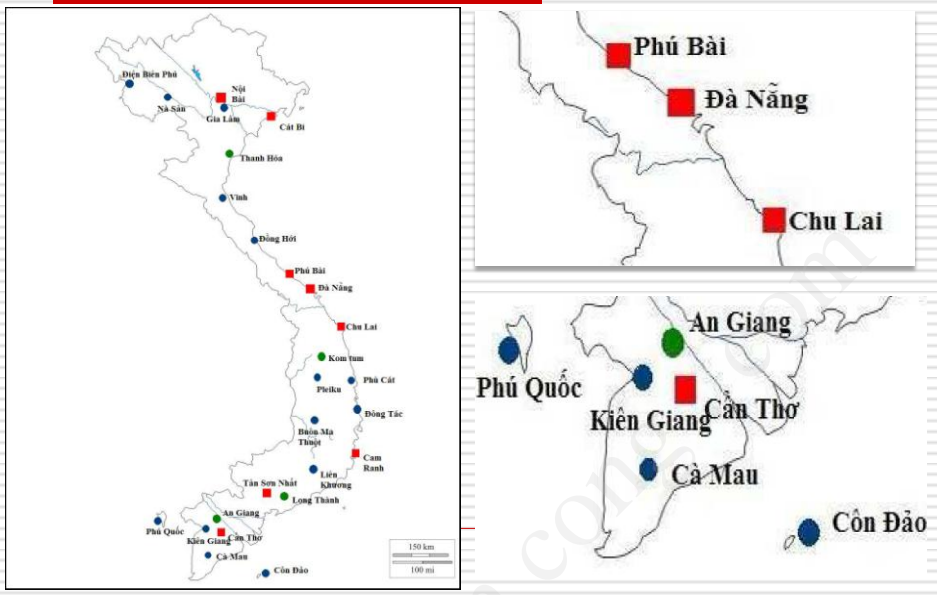
Lĩnh vực đầu tư	Vốn đầu tư (tỷ đô-la)	Trung bình/năm (tỷ đô-la)
Giao thông	160,0	16,00
Điện	46,5	4,65
Thủy lợi	11,5	1,15
Cấp thoát nước	16,6	1,66
Hạ tầng giáo dục đào tạo	8,5	0,85
Hạ tầng y tế	8,5	0,85
Thông tin và truyền thông	15,0	1,50
Hạ tầng đô thị và nông thôn	28,5	2,85
<b>Tổng cộng</b>	<b>295,1</b>	<b>29,51</b>

Nguồn: Tổng hợp từ các quy hoạch đã công bố của Chính phủ  
Ghi chú: Giá 2010

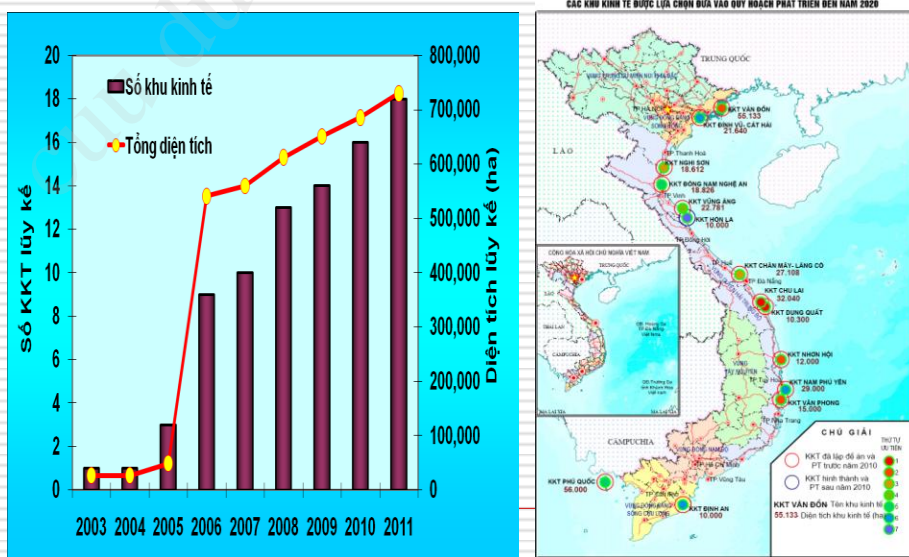
## Cảng nước sâu: Khối lượng hàng và phân bố



## Sân bay



## Khu kinh tế



## Quốc lộ: Cao tốc HCM – Trung Lương



- Từ PMU Mỹ Thuận đến TCT Đầu tư phát triển và Quản lý dự án hạ tầng giao thông Cửu Long (đầu tư, quản lý dự án và khai thác hạ tầng giao thông)

- Phân bổ lợi ích, rủi ro và trách nhiệm giữa PMU Mỹ Thuận (Bộ GTVT) và Công ty Cổ phần phát triển đường cao tốc BIDV (BEDC)

