

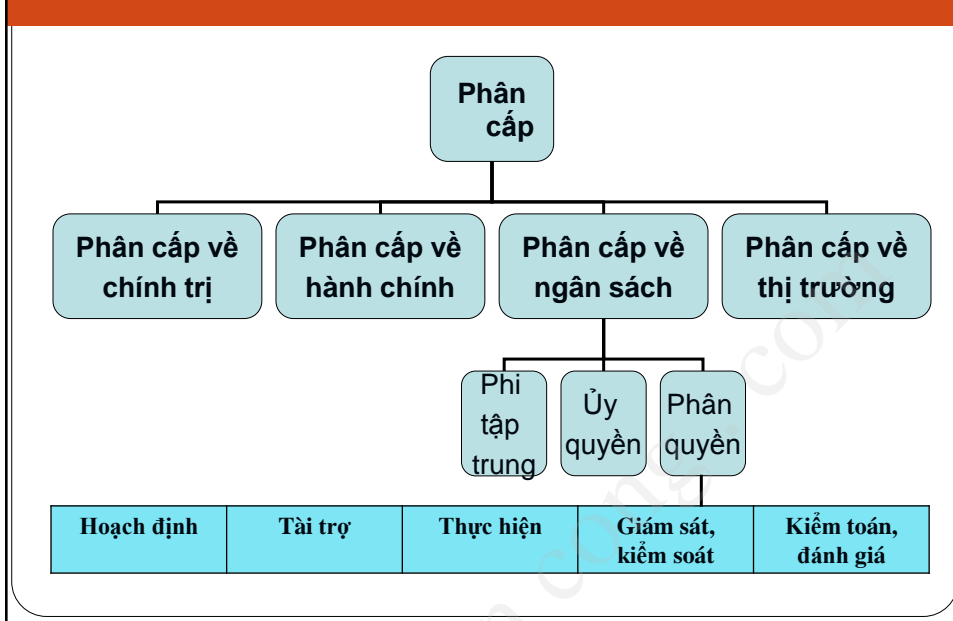
PHÂN CẤP ĐẦU TƯ CÔNG Ở VIỆT NAM

Vũ Thành Tụ Anh
Chương trình giảng dạy kinh tế Fulbright

Nội dung trình bày

- Nhắc lại tổng quan về phân cấp
- Khái niệm đầu tư công
- Quy mô đầu tư công ở Việt Nam
- Ma trận phân cấp đầu tư công ở Việt Nam
- Đánh giá thực trạng phân cấp đầu tư công

Tổng quan về phân cấp



Khái niệm đầu tư công

Theo dự thảo Luật Đầu tư công (Điều 3)

- **Đầu tư công** là việc sử dụng vốn Nhà nước để đầu tư vào các chương trình, dự án phục vụ phát triển kinh tế - xã hội **không có khả năng hoàn vốn trực tiếp**.

Khái niệm được sử dụng trong bài trình bày này

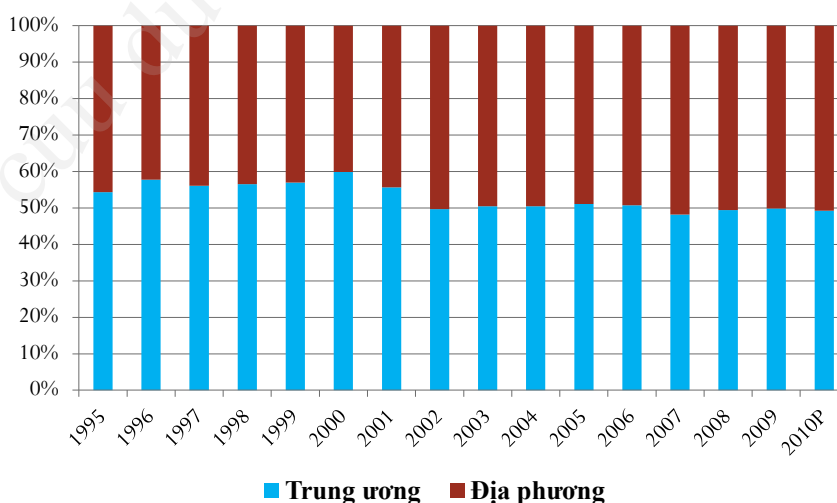
- **Đầu tư công** là đầu tư sử dụng vốn của k/v nhà nước:
 - **Theo nghĩa hẹp** bao gồm: Vốn ngân sách, trái phiếu chính phủ, tín dụng đầu tư, đầu tư của các DNNN - ở cả cấp **trung ương và địa phương**
 - **Theo nghĩa rộng** còn bao gồm: Vốn tựa như ngân sách (ODA) và vốn nhà nước trong các dự án liên doanh.

Dự kiến đầu tư CSHT (2011-2020)

Lĩnh vực đầu tư	Vốn đầu tư (tỷ đô-la)	Trung bình/năm (tỷ đô-la)
Giao thông	160,0	16,00
Điện	46,5	4,65
Thủy lợi	11,5	1,15
Cấp thoát nước	16,6	1,66
Hạ tầng giáo dục đào tạo	8,5	0,85
Hạ tầng y tế	8,5	0,85
Thông tin và truyền thông	15,0	1,50
Hạ tầng đô thị và nông thôn	28,5	2,85
Tổng cộng	295,1	29,51

Nguồn: Tổng hợp từ các quy hoạch đã công bố của Chính phủ
Ghi chú: Giá 2010

Cơ cấu ĐTNN theo cấp quản lý



6

Nguồn: TCTK

Ma trận phân cấp đầu tư công

Chủ đầu tư Chức năng	PMU	DNNN	Địa phương	ODA
Kế hoạch, quy hoạch				
Phê duyệt				
Thẩm định				
Tài trợ				
Thực hiện				
Giám sát				
Kiểm toán				

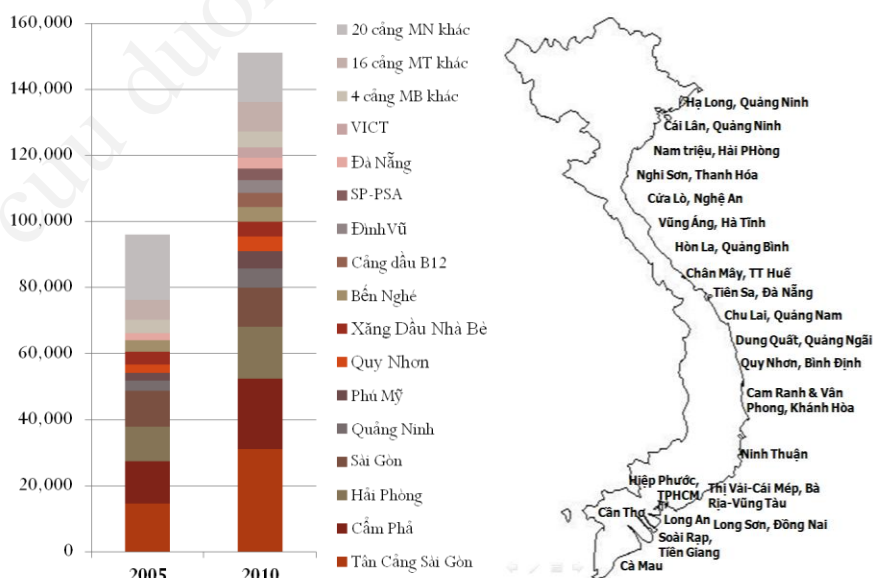
Một số tình huống điển hình

- **Ban quản lý dự án:** PMU 18, PMU Mỹ Thuận (thảo luận sau)
- **DNNN:**
 - **Vinashin**
 - **TCT Đầu tư phát triển đường cao tốc Việt Nam (66/QĐ-BGTVT)**
 - Đầu tư xây dựng, quản lý, bảo trì, thu phí các tuyến đường cao tốc quốc gia;
 - Đầu tư xây dựng các công trình KCHT giao thông khác theo mọi hình thức;
 - Kinh doanh dịch vụ dọc tuyến đường cao tốc (nhà nghỉ, nhà hàng, đại lý bán xăng, biển quảng cáo, vật liệu xây dựng)
 - Phát triển các loại hình dịch vụ tại khu vực lân cận các tuyến đường cao tốc;
 - Tư vấn kỹ thuật GTVT, nghiên cứu phát triển mạng đường cao tốc quốc gia; nghiên cứu tiền khả thi và khả thi, giám sát công trình hạ tầng giao thông
 - Thiết kế tổng mặt bằng, kết cấu đối với các công trình xây dựng sân bay;
 - Đầu tư xây dựng và kinh doanh bất động sản;
 - Đầu tư tài chính;
 - Tư vấn, kiểm định chất lượng công trình;
 - Thí nghiệm chuyên ngành xây dựng;
 - Khảo sát xây dựng công trình.
- **ODA:** Cung đường Đà Nẵng - Quảng Ngãi (125 km, 1,6 tỷ USD)

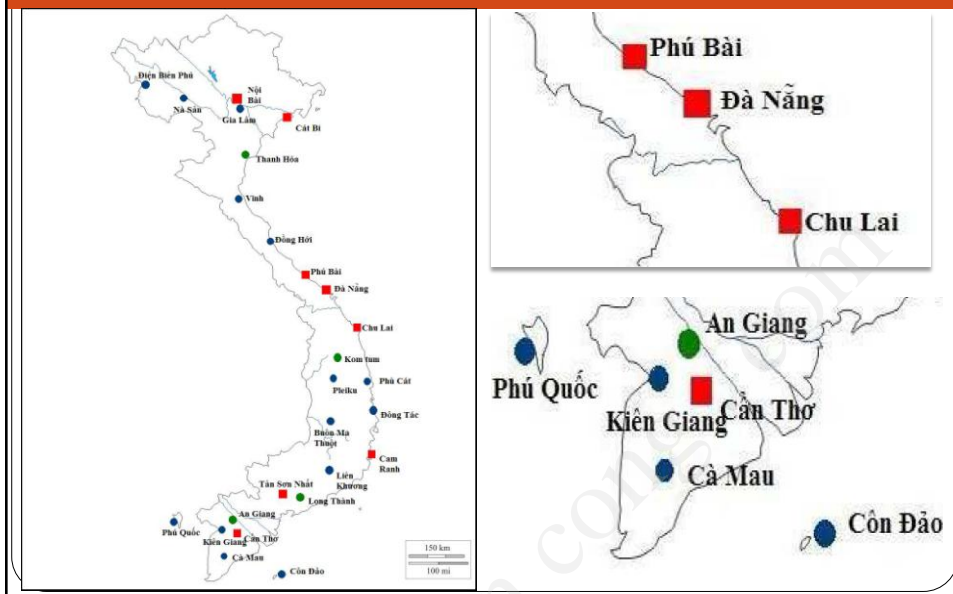
Một số loại hình đầu tư công lớn

	Cảng biển lớn	Sân bay	Khu kinh tế	Quốc lộ	Điện	Sân Golf
Quy hoạch	TƯ	TƯ	TƯ	TƯ	TƯ	ĐP
Thẩm định	TƯ	TƯ	TƯ	TƯ	TƯ	ĐP/DN
Phê duyệt	TƯ	TƯ	TƯ	TƯ	TƯ	ĐP/DN
Tài trợ	TƯ	TƯ	TƯ/ĐP	TƯ	TƯ	DN
Thực hiện	TƯ	TƯ	TƯ/ĐP	TƯ	TƯ	DN
Giám sát	TƯ/ĐP	TƯ/ĐP	TƯ/ĐP	TƯ/ĐP	TƯ/ĐP	ĐP/DN
Kiểm toán	TƯ	TƯ	TƯ/ĐP	TƯ	TƯ	DN

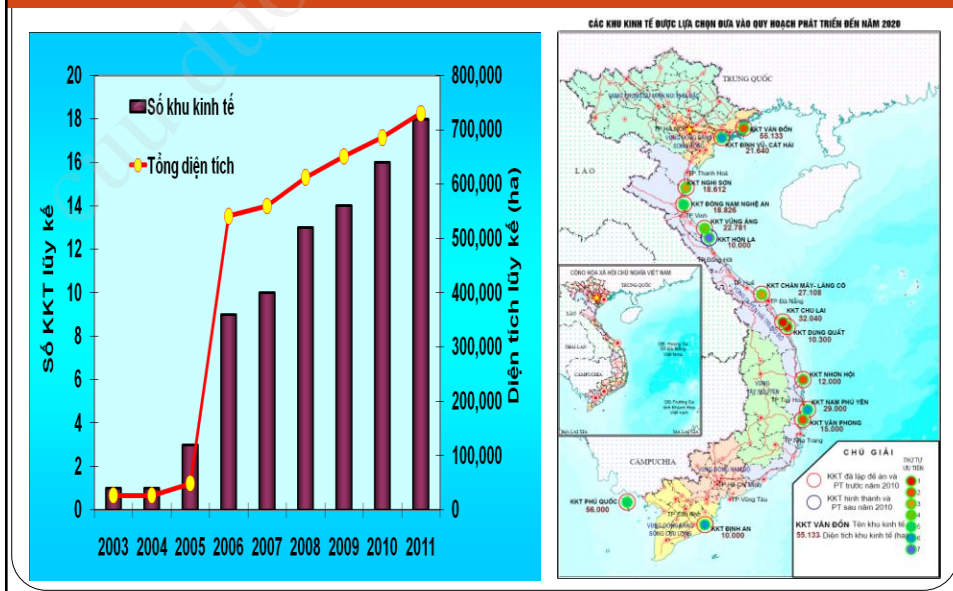
Cảng nước sâu: Khối lượng hàng và phân bố



Sân bay



Khu kinh tế



Quốc lộ: Cao tốc HCM – Trung Lương

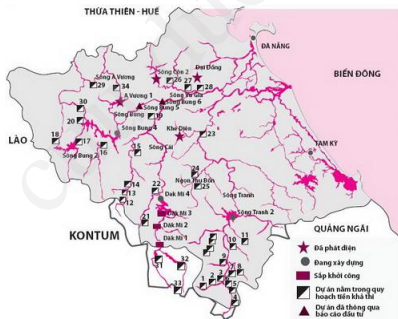


- Phân bổ lợi ích, rủi ro và trách nhiệm giữa PMU Mỹ Thuận (Bộ GTVT) và Công ty Cổ phần phát triển đường cao tốc BIDV (BEDC)



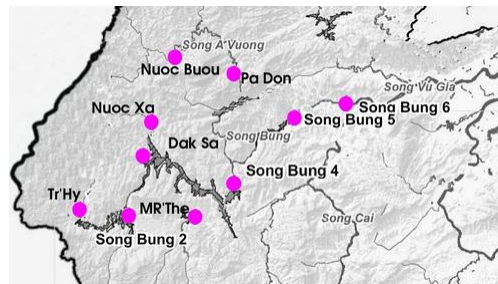
- Từ PMU Mỹ Thuận đến TCT Đầu tư phát triển và Quản lý dự án hạ tầng giao thông Cửu Long (đầu tư, quản lý dự án và khai thác hạ tầng giao thông)

Thủy điện



Chỉ charts các nhà máy thủy điện đã và đang xây dựng trên các sông của Quảng Nam (Nguồn: Sở Công thương Quảng Nam) - Đồ họa: Vĩ Cường

Chỉ trên một hệ thống sông Bung (Quảng Nam) đã có đến 10 công trình thủy điện (dấu chấm) - Đồ họa: Hữu Tiến - Vĩ Cường





Một số nhận xét kết luận

- **Phân cấp quá rộng rãi hay kỷ luật của trung ương quá lỏng lẻo hay cả hai?**
- **Thiết kế:** Mục tiêu mâu thuẫn (phân cấp để tập quyền)
- **Thực thi:**
 - Phân quyền không đồng bộ: ngân sách và nhân sự
 - Quyền không đi đôi với chế ước quyền
- **Đánh giá chặt chẽ và chế tài nghiêm minh**
- **Biện pháp hỗ trợ phân cấp:**
 - Xây dựng năng lực
 - Khuyến khích hợp lý
 - Cam kết chính trị
 - Chuyển giao và tài trợ ngân sách hợp lý
 - Phân cấp thuế giúp tăng nguồn thu địa phương