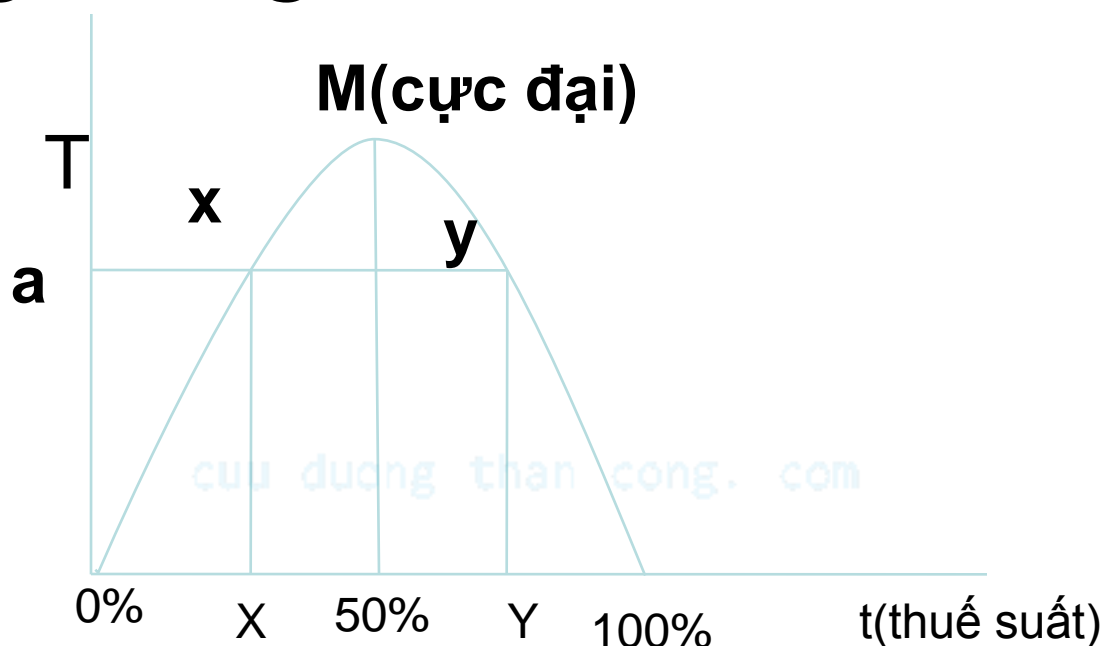


cuu duong than cong. com

cuu duong than cong. com

Đường cong LAFFER



- $T = t.Y$;
- $t = 0$ thì $T = 0$; $t = 100\%$ thì $T = 0$ vì không ai đi làm;
 - $t > 0$ thì T tăng dần và đạt cực đại ở $t = 50\%$;
 - $t > 50\%$ thì T giảm dần.
- Từ đó, những người trọng cung đề nghị cắt giảm thuế để làm tăng thu nhập và sản lượng quốc gia.