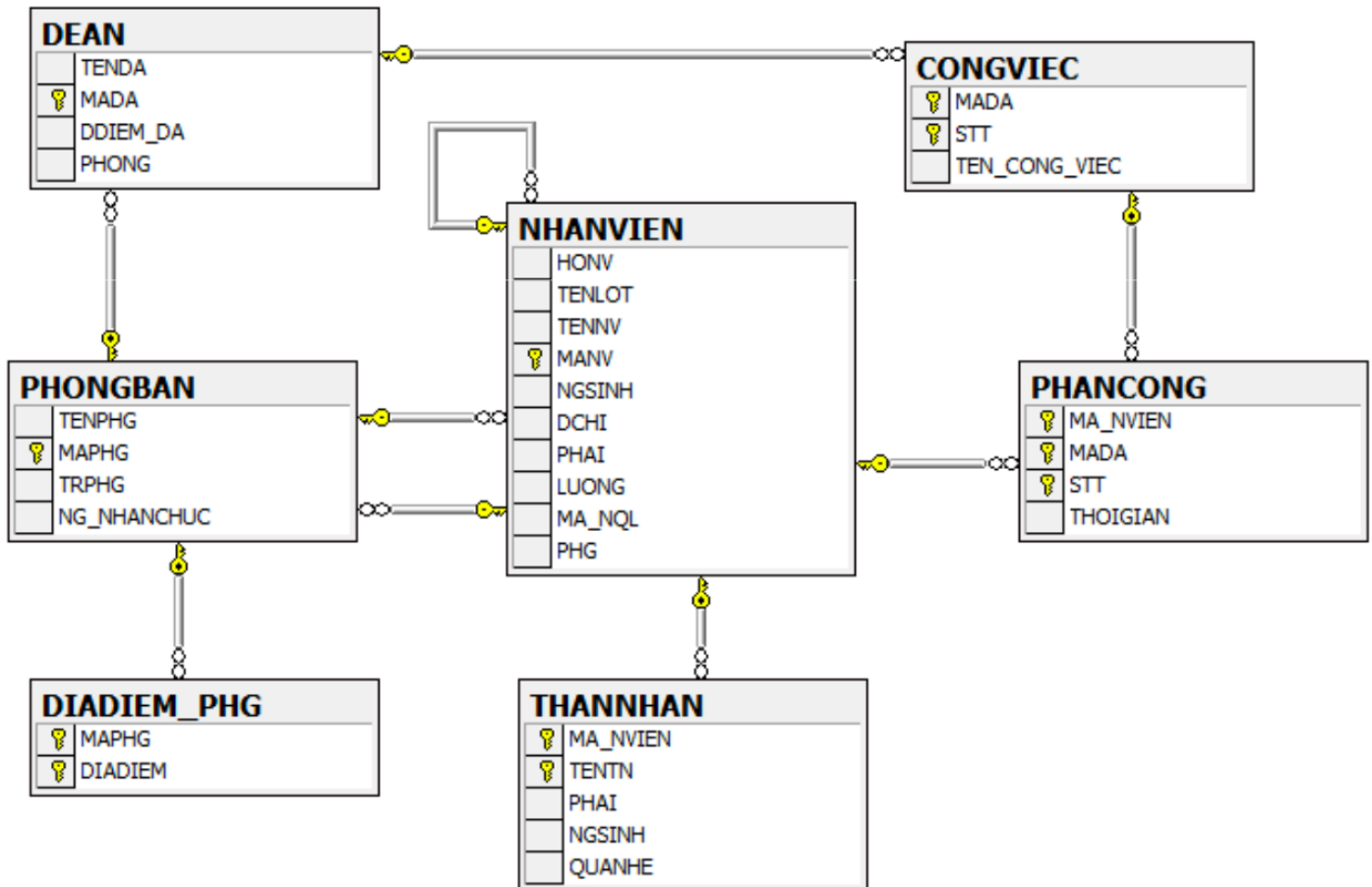


## BÀI TẬP ĐẠI SỐ QUAN HỆ

\*\*\*\*\*

### Bài tập 01: Cho lược đồ CSDL Quản lý đề án



Thực hiện các truy vấn sau bằng đại số quan hệ :

1. Cho danh sách nhân viên gồm họ NV, TenNV, Phái
2. Tìm các nhân viên làm việc ở phòng số 4
3. Tìm các nhân viên gồm MaNV, HoNV, TenNV, Phái, làm việc ở phòng số 5
4. Tìm các nhân viên có mức lương trên 30000
5. Tìm các nhân viên có mức lương trên 25000 ở phòng 4 hoặc các nhân viên có mức lương trên 30000 ở phòng 5
6. Tìm danh sách các MaNV có tham gia đề án 4 hoặc 5
7. Tìm danh sách các MaNV vừa tham gia đề án 4 và tham gia đề án 5

PHẠM THỊ XUÂN HIỀN

8. Tìm danh sách nhân viên đều tham gia tất cả các đề án
4. Cho biết họ tên đầy đủ của các nhân viên ở TP HCM
5. Cho biết họ tên đầy đủ của các nhân viên có họ bắt đầu bằng ký tự 'N'
6. Cho biết ngày sinh và địa chỉ của nhân viên Đinh Bá Tiến
7. Với mỗi phòng ban, cho biết tên phòng ban và địa điểm phòng
8. Tìm tên những người trưởng phòng của từng phòng ban.
9. Tìm tên và địa chỉ của tất cả các nhân viên của phòng "Nghiên cứu".
10. Tìm danh sách các nhân viên và thông tin phòng ban mà nhân viên đó trực thuộc (MaNV, HoTen, MaPhong, TenPhong)
11. Với mỗi đề án ở Hà Nội, cho biết tên đề án, tên phòng ban, họ tên và ngày nhận chức của trưởng phòng của phòng ban chủ trì đề án nó.
12. Tìm tên những nữ nhân viên và tên người thân của họ
13. Với mỗi nhân viên, cho biết họ tên nhân viên và họ tên người quản lý trực tiếp của nhân viên đó
14. Với mỗi nhân viên, cho biết họ tên của nhân viên đó, họ tên người trưởng phòng và họ tên người quản lý trực tiếp của nhân viên đó.
15. Tên những nhân viên phòng số 5 có tham gia vào đề án "Sản phẩm X" và nhân viên này do "Nguyễn Thanh Tùng" quản lý trực tiếp.
16. Cho biết tên các đề án mà nhân viên Đinh Bá Tiến đã tham gia.
17. Cho biết mỗi phòng ban có bao nhiêu nhân viên làm việc (MaPB, TenPB, SLNV)
18. Cho biết nhân viên nào có lương cao nhất trong từng phòng ban
19. Cho biết phòng ban nào có lương trung bình cao nhất
20. Cho biết phòng ban nào có ít nhân viên nhất
21. Cho biết phòng ban nào có đông nhân viên nữ nhất
22. Xoá tất cả những phân công liên quan đến mã nhân viên là 10
23. Danh sách nhân viên đã tham gia nhiều hơn 3 đề án