

CHỦ ĐỀ: BACKUP - RESTORE - BÀI TẬP

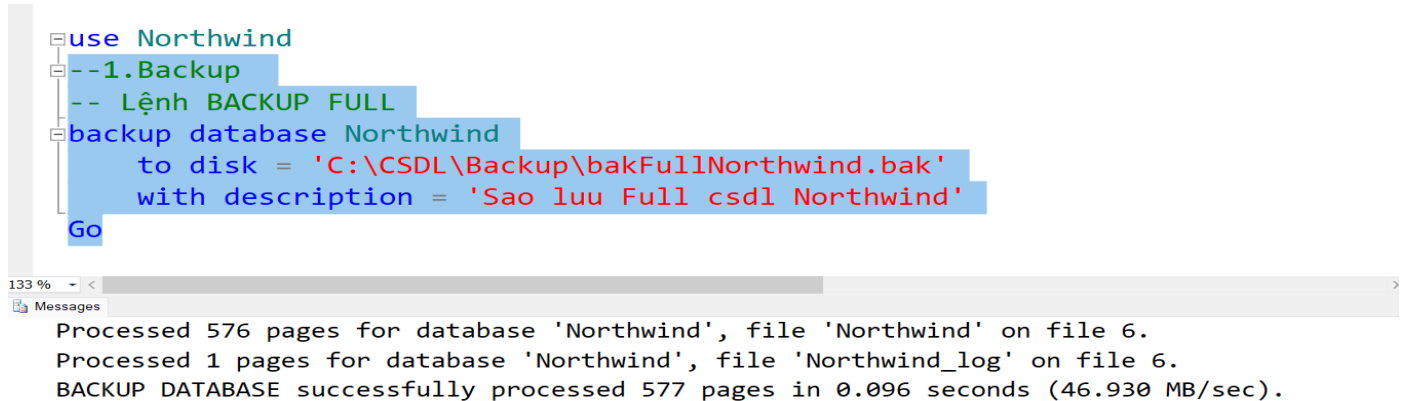
Họ tên: Hồ Phúc Lâm

MSSV: xxxx xxxx

Yêu cầu: thực hiện backup và restore cho 1 CSDL bất kỳ

1. BACKUP

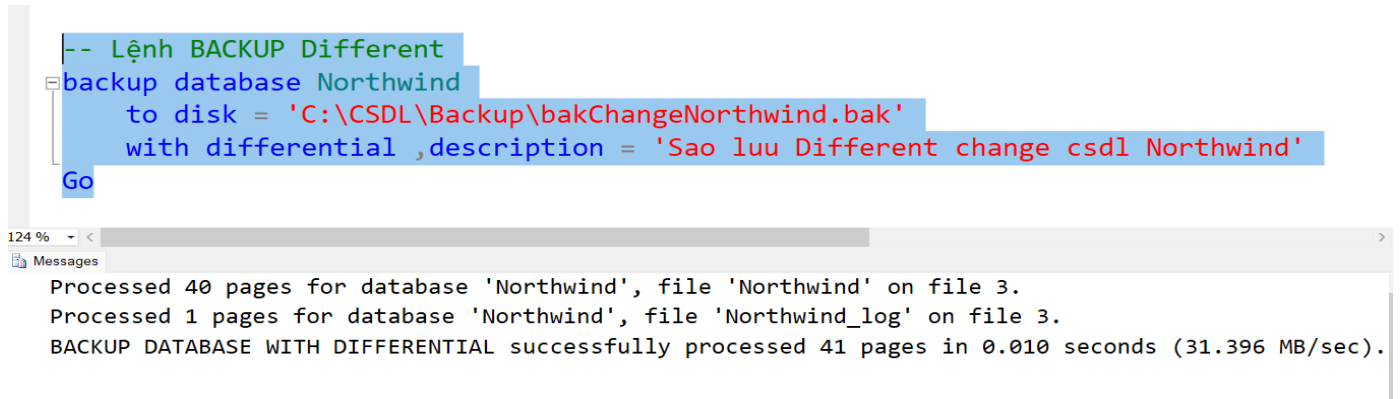
1.1. Viết lệnh Backup



```
use Northwind
--1.Backup
-- Lệnh BACKUP FULL
backup database Northwind
to disk = 'C:\CSDL\Backup\bakFullNorthwind.bak'
with description = 'Sao lưu Full csdl Northwind'
Go
```

Processed 576 pages for database 'Northwind', file 'Northwind' on file 6.
Processed 1 pages for database 'Northwind', file 'Northwind_log' on file 6.
BACKUP DATABASE successfully processed 577 pages in 0.096 seconds (46.930 MB/sec).

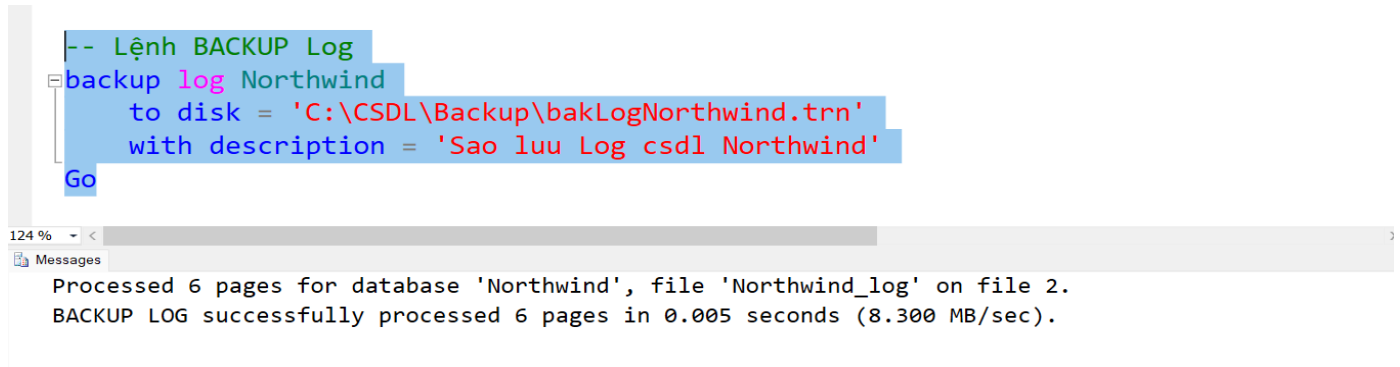
Hình 1.1. Lệnh Backup Full



```
-- Lệnh BACKUP Different
backup database Northwind
to disk = 'C:\CSDL\Backup\bakChangeNorthwind.bak'
with differential ,description = 'Sao lưu Different change csdl Northwind'
Go
```

Processed 40 pages for database 'Northwind', file 'Northwind' on file 3.
Processed 1 pages for database 'Northwind', file 'Northwind_log' on file 3.
BACKUP DATABASE WITH DIFFERENTIAL successfully processed 41 pages in 0.010 seconds (31.396 MB/sec).

Hình 1.2. Lệnh Backup Different



```
-- Lệnh BACKUP Log
backup log Northwind
to disk = 'C:\CSDL\Backup\bakLogNorthwind.trn'
with description = 'Sao lưu Log csdl Northwind'
Go
```

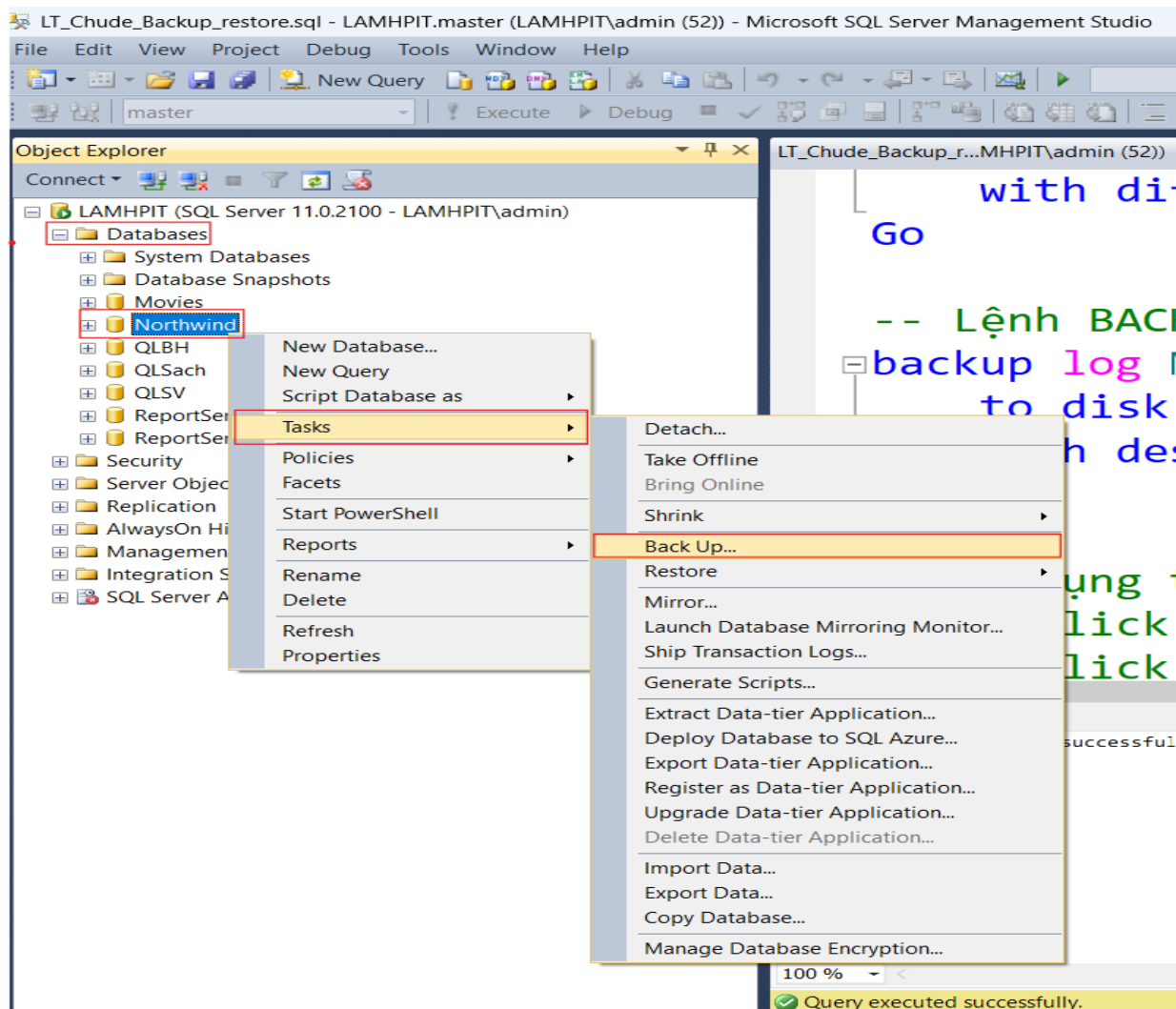
Processed 6 pages for database 'Northwind', file 'Northwind_log' on file 2.
BACKUP LOG successfully processed 6 pages in 0.005 seconds (8.300 MB/sec).

Hình 1.3. Lệnh Backup Log

1.2. Thực hiện Backup bằng SSMS

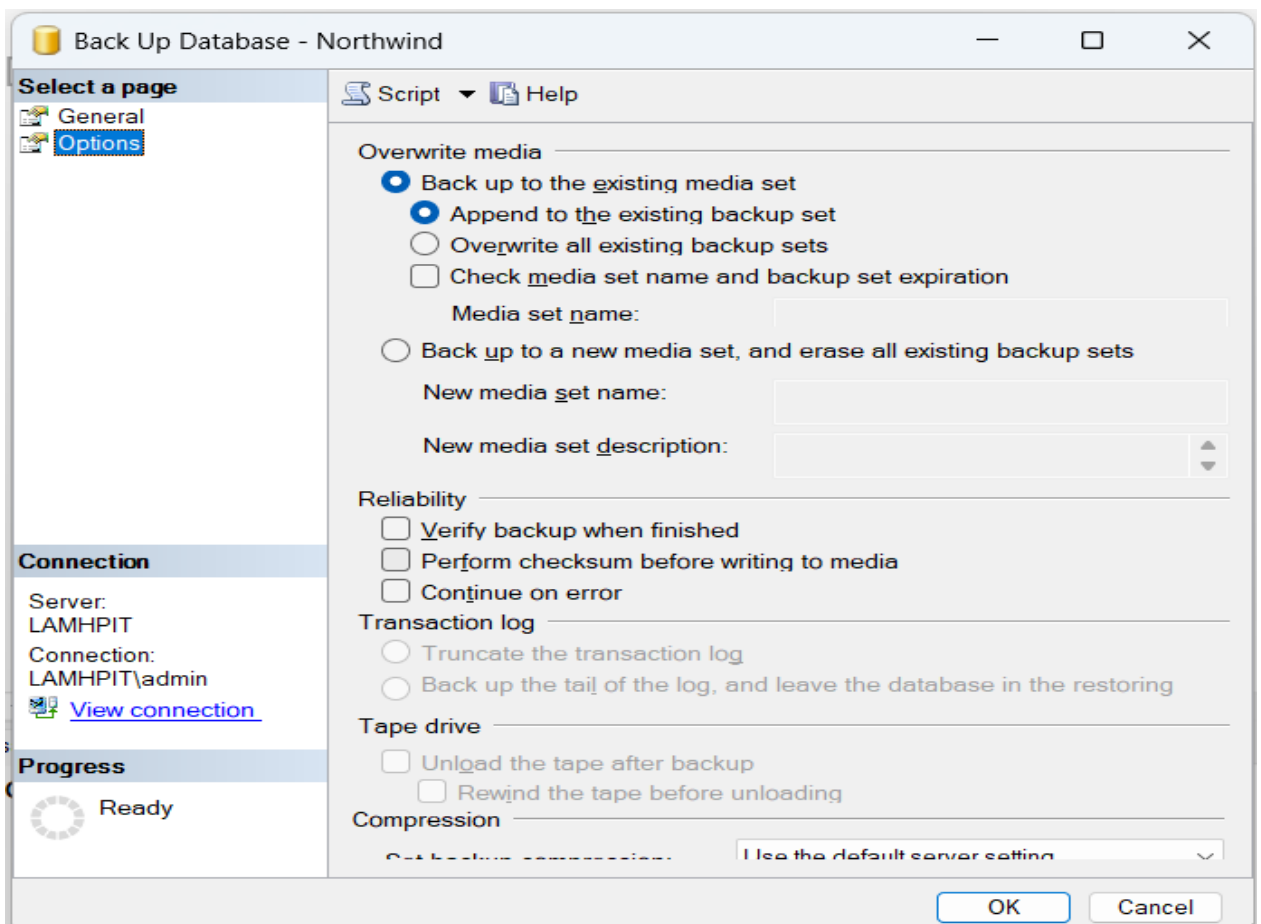
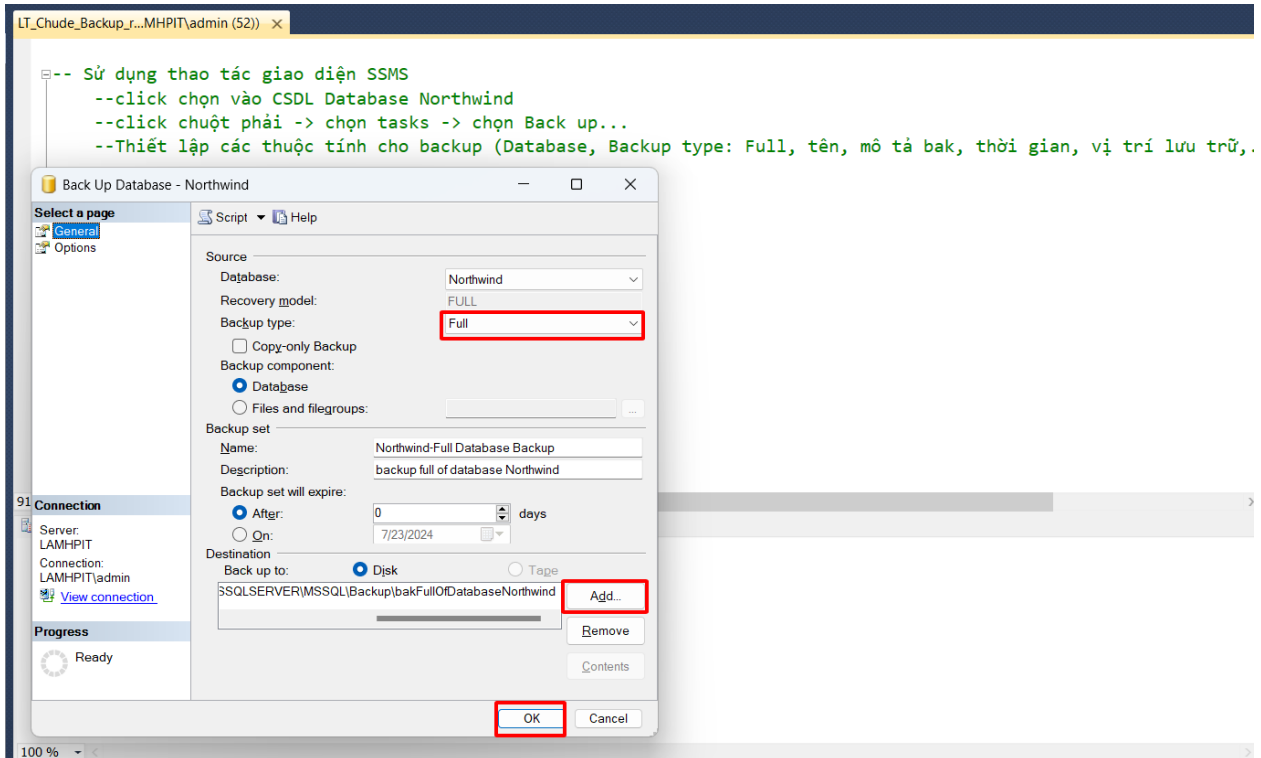
Bước 1: Chọn cơ sở dữ liệu cần backup

- Trong Object Explorer, mở rộng mục **Databases**.
- Nhấp chuột phải vào CSDL cần backup và chọn **Tasks > Back Up...**
- Thực hiện với CSDL Northwind



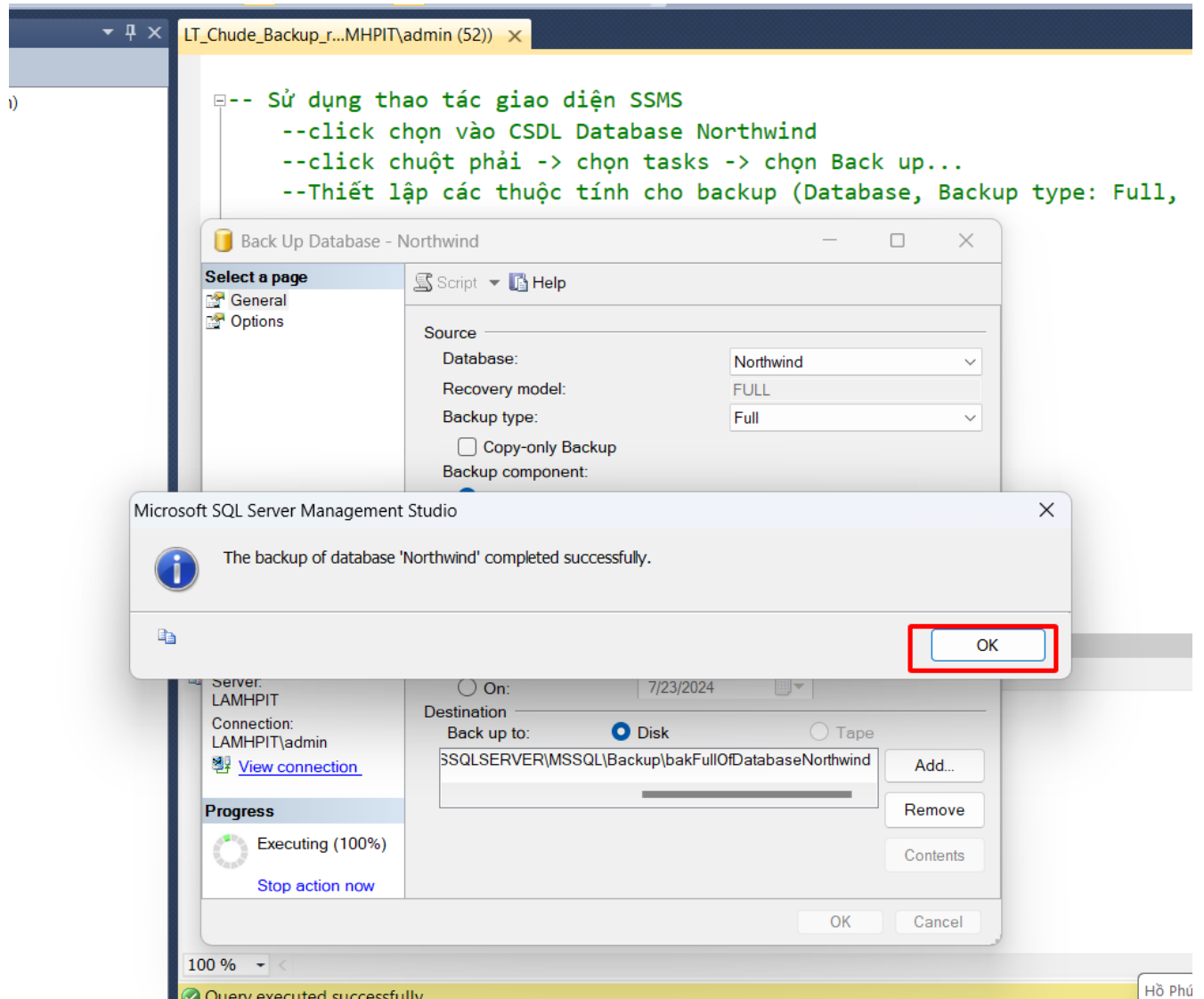
Bước 2: Thiết lập thông tin backup

- **Backup type:** Chọn loại backup. Chọn **Full** cho backup đầy đủ.
- **Destination:** Chọn nơi lưu file backup. Thêm một destination bằng cách nhấp vào **Add...** và chọn thư mục hoặc đường dẫn lưu trữ.



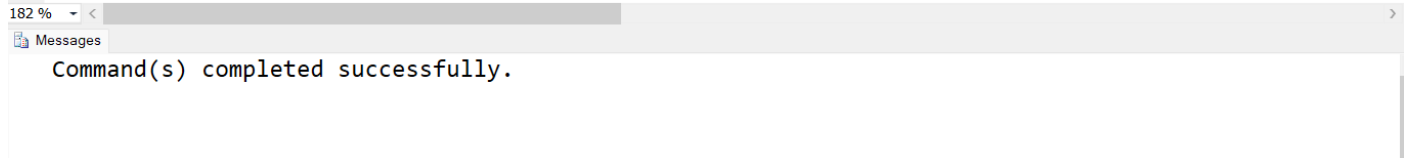
Bước 3: Xác nhận và thực hiện backup

- Kiểm tra lại các thông tin đã nhập và nhấp vào **OK** để bắt đầu quá trình backup.
- Hệ thống hiển thị thông báo thông báo quá trình backup đã hoàn thành thành công.



1.3. Xóa CSDL Northwind

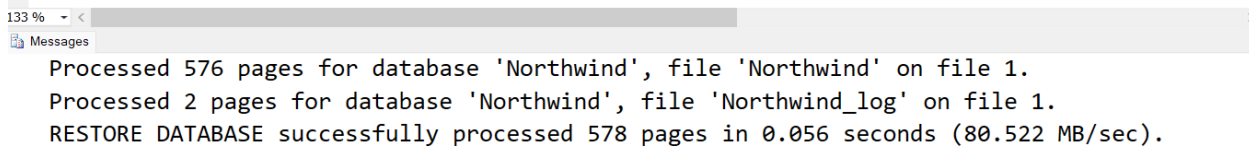
```
--Xóa CSDL Northwind  
drop database Northwind  
Go
```



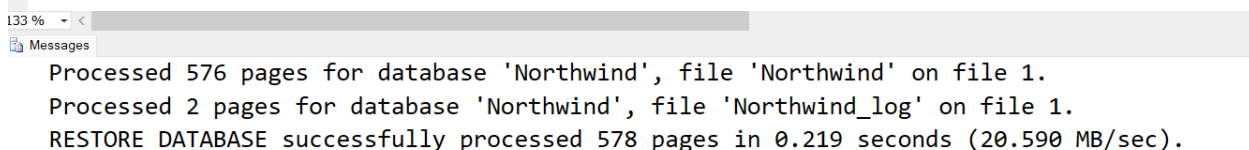
2. RESTORE – PHỤC HỒI LẠI CSDL

2.1. Viết lệnh Restore

```
--2. Restore  
--Phục hồi lại CSDL đã sao lưu  
restore database Northwind  
from disk = 'C:\CSDL\Backup\bakFullNorthwind.bak'  
with norecovery  
Go
```



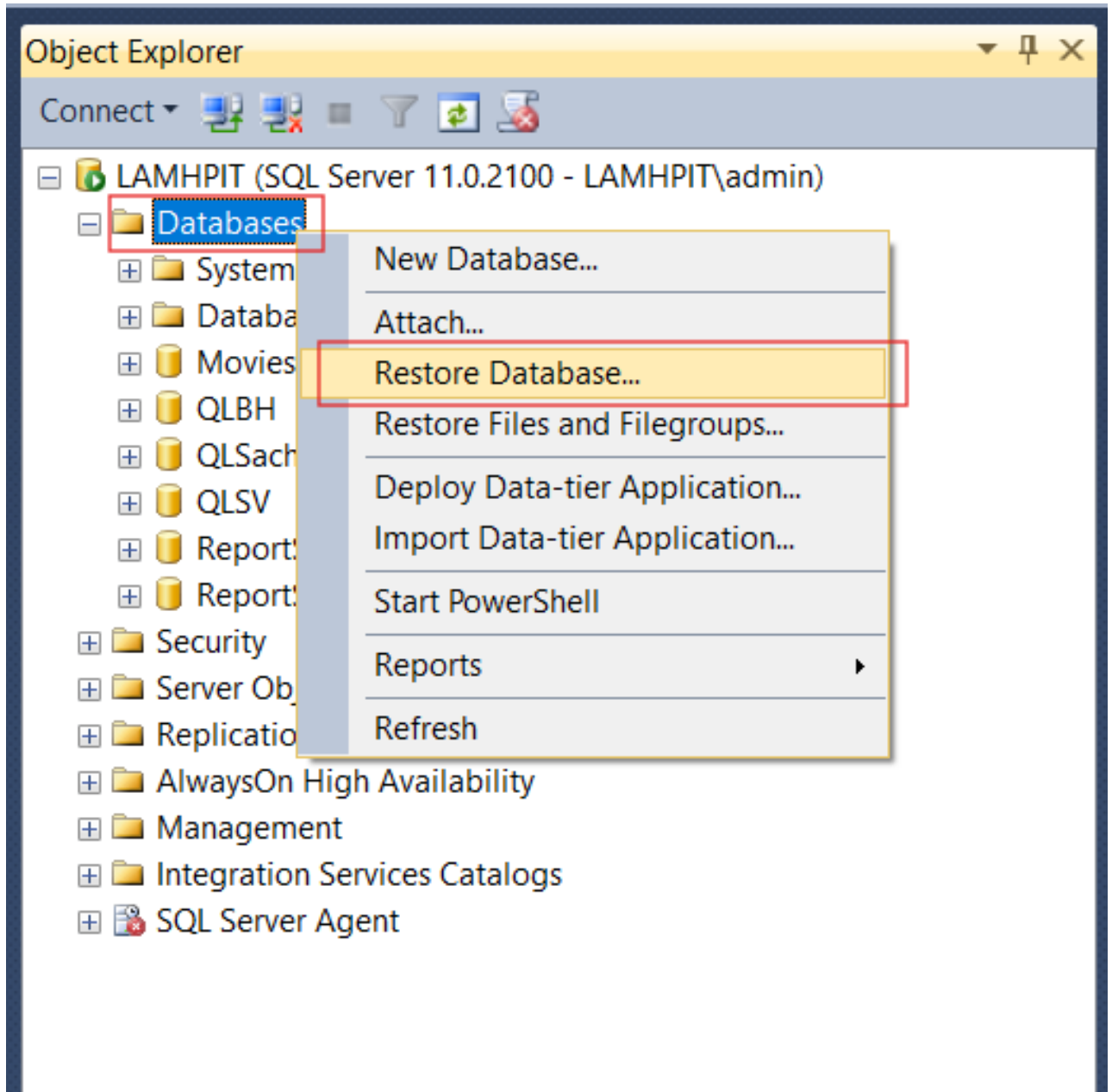
```
restore database Northwind  
from disk = 'C:\CSDL\Backup\bakFullNorthwind.bak'  
with recovery  
Go
```



2.2. Thực hiện Restore Full bằng SSMS

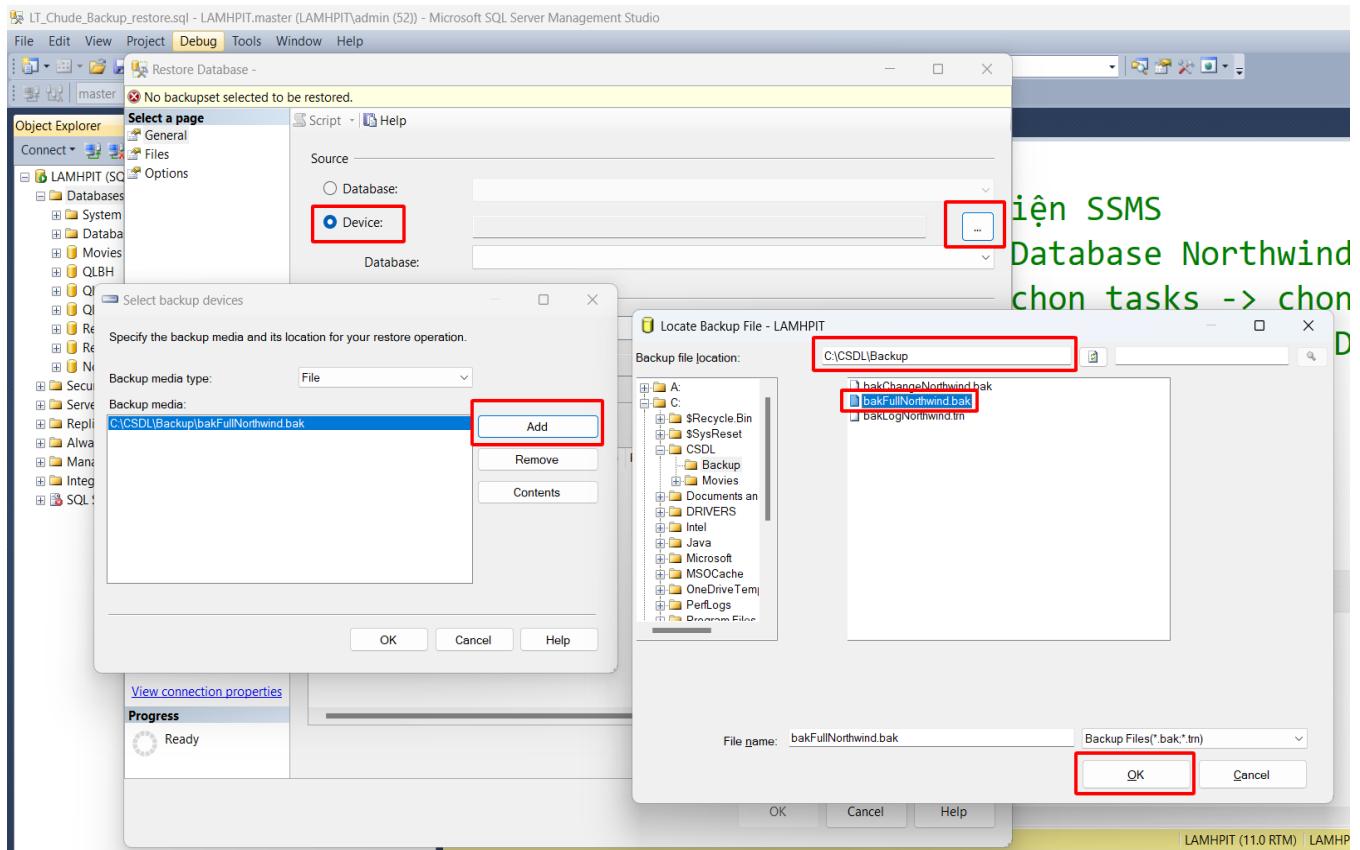
Bước 1: Chọn cơ sở dữ liệu để restore

- Trong **Object Explorer**, nhấp chuột phải vào mục **Databases** và chọn **Restore Database....**

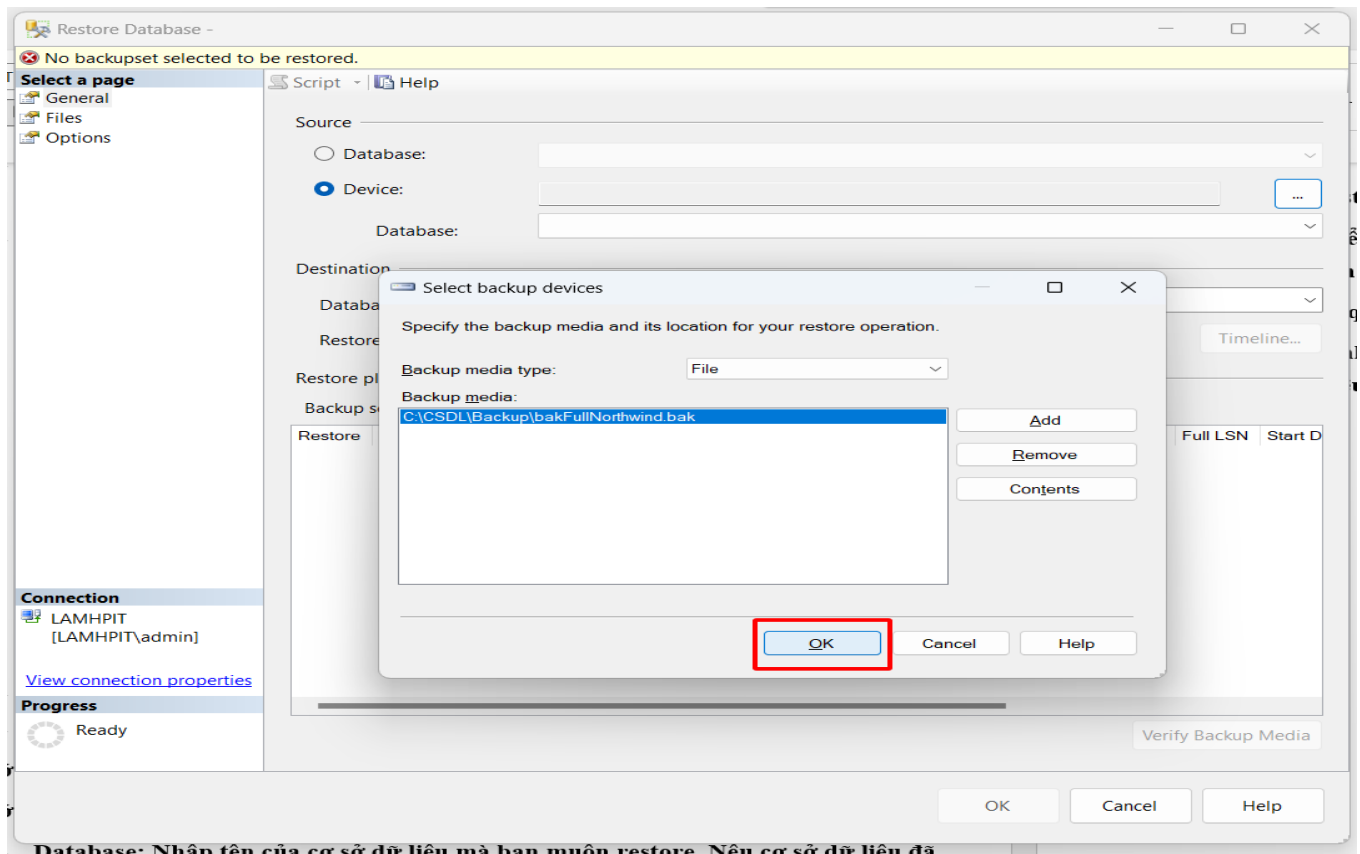


Bước 2: Chọn phương thức restore

- Trong cửa sổ **Restore Database**, trong phần chọn Device và nhấp vào ... để duyệt đến Source, file backup. Chọn Add... và tìm đến file backup của bạn.

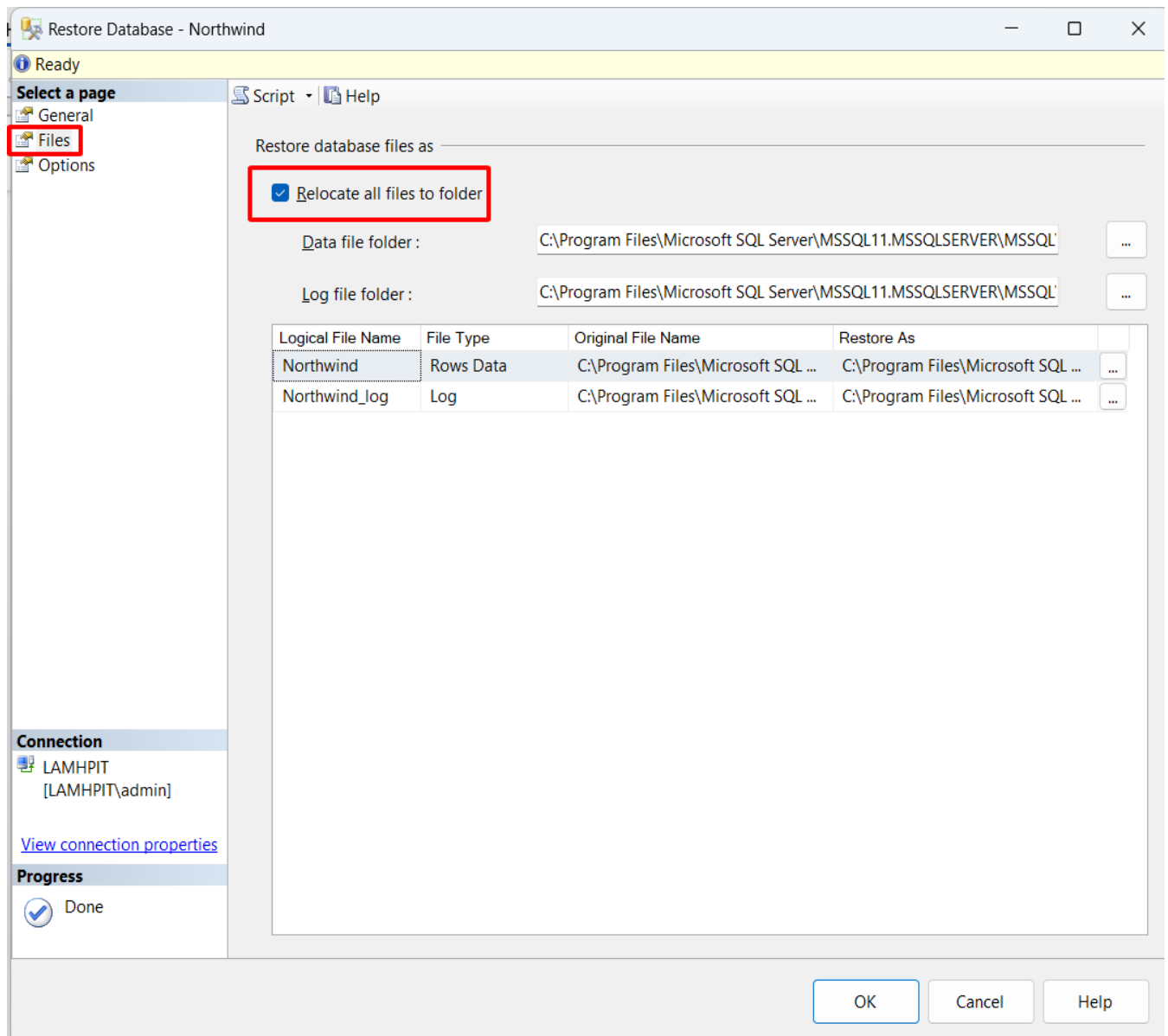


- Sau đó nhấn OK

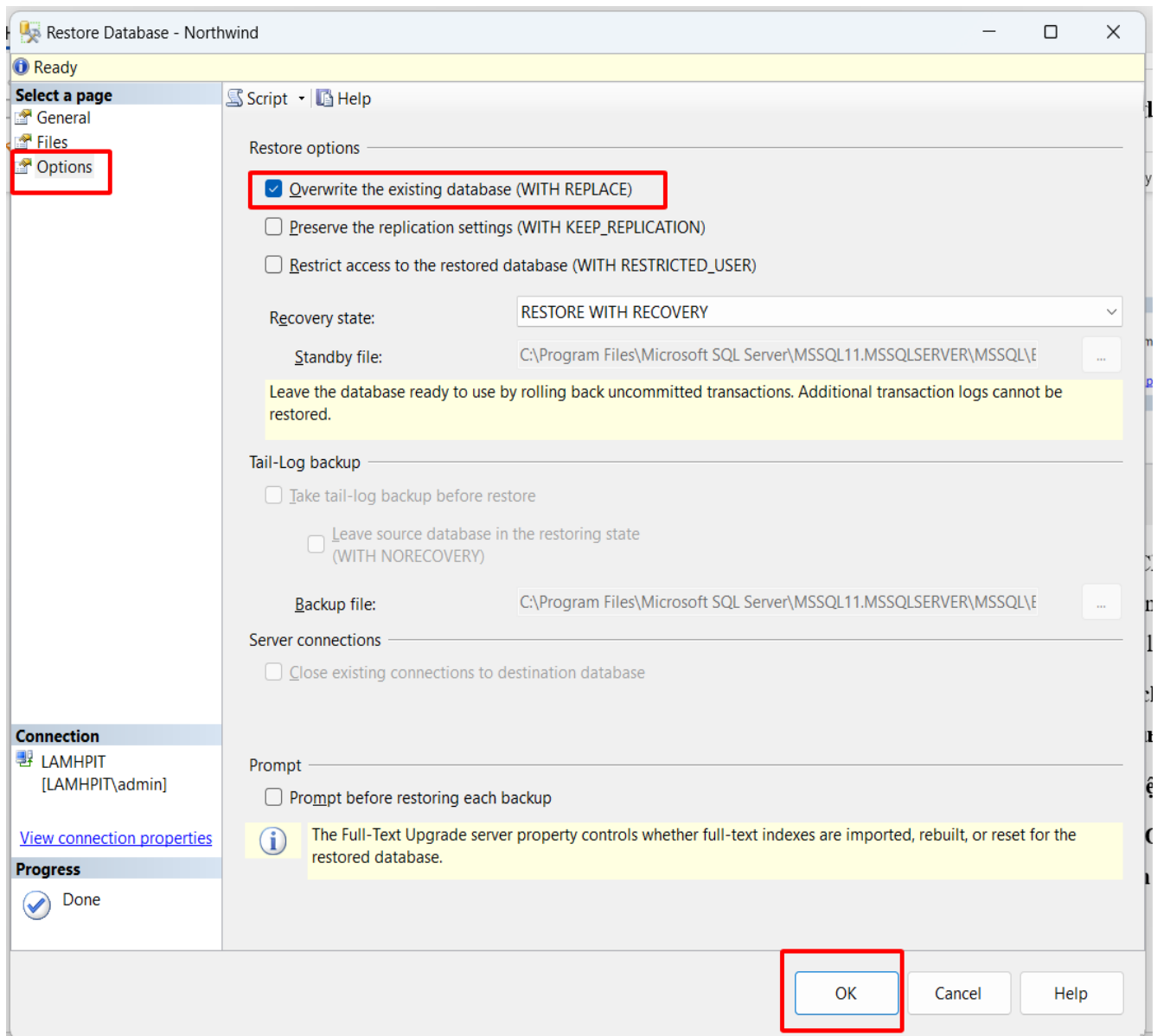


Bước 3: Thiết lập các tùy chọn bổ sung

- **Files:** Kiểm tra các tệp dữ liệu và tệp log



- **Options:** Chọn các tùy chọn bổ sung như Overwrite the existing database, Close existing connections, hoặc With Replace để đảm bảo quá trình restore hoàn tất mà không gặp lỗi.



Bước 4: Thực hiện restore

- Nhấp vào OK để bắt đầu quá trình restore. SSMS sẽ hiển thị một cửa sổ thông báo về tiến trình và kết quả restore.

