

LAB 2: LÀM QUEN VỚI HỆ ĐIỀU HÀNH LINUX

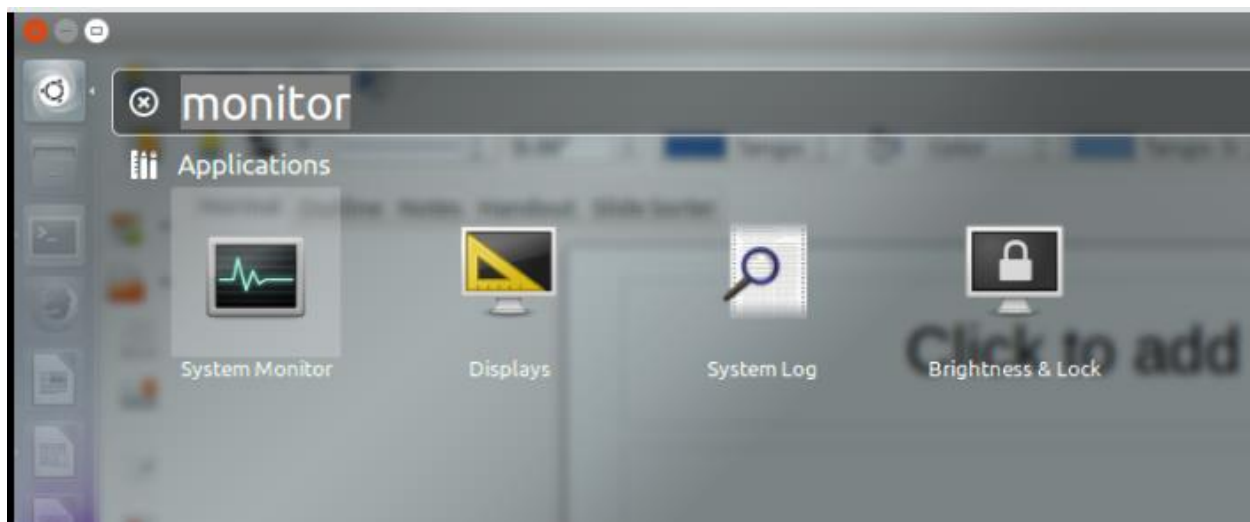
1. Sử dụng GUI

- Xem thông tin về hệ thống: Phiên bản OS, Hardware (CPU, memory), Computer Name?

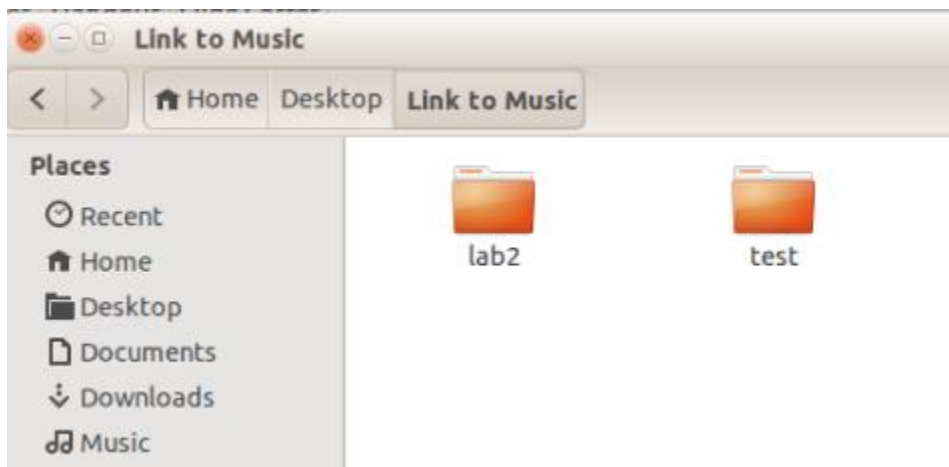
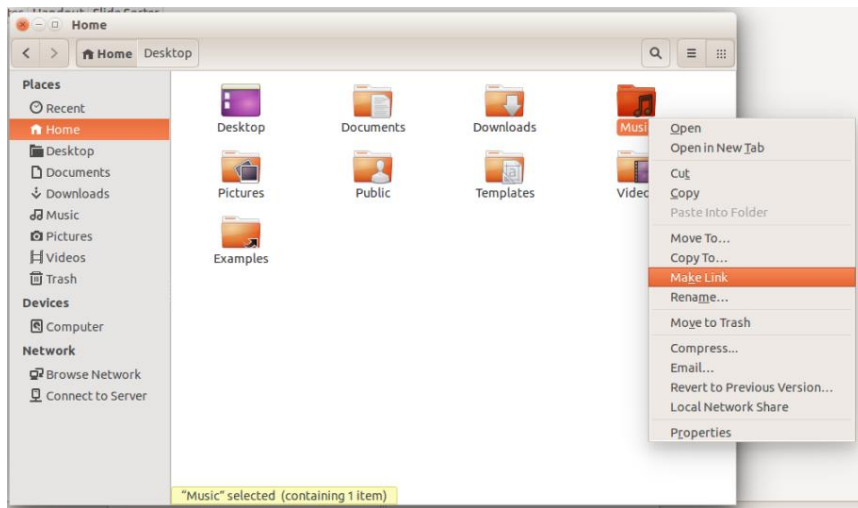


Hướng dẫn: sử dụng tool System Monitor

- Sử dụng chức năng search trong Linux

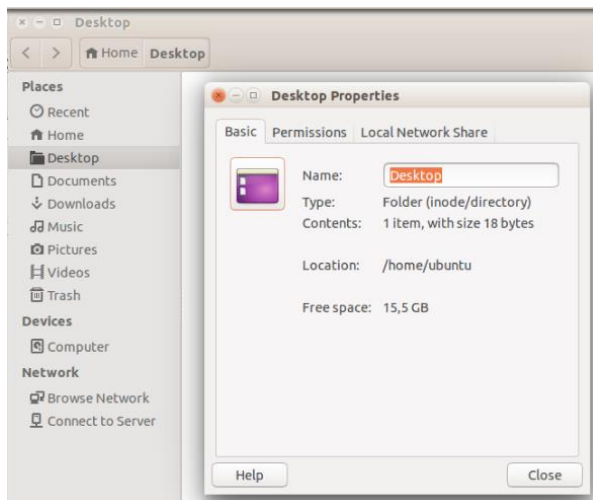


- Thao tác với shortcut: tạo, sử dụng

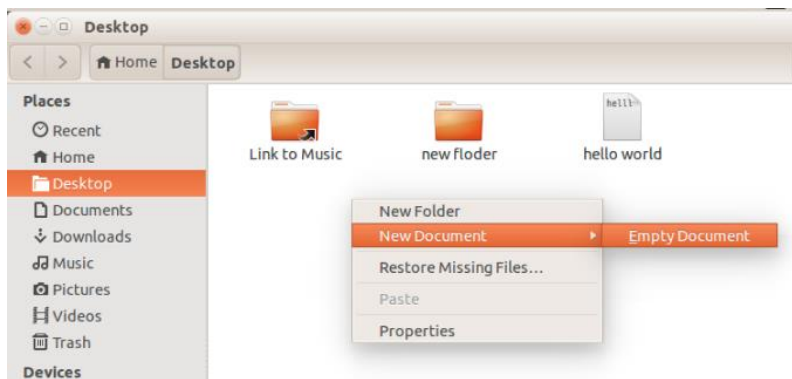
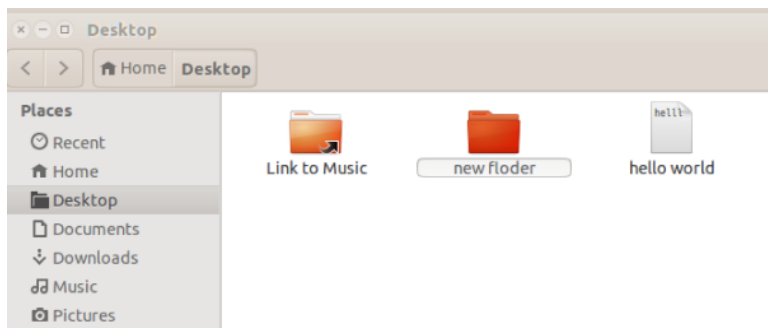


- Thực hiện một số chức năng trên các desktop khác nhau

+ xem thuộc tính của desktop



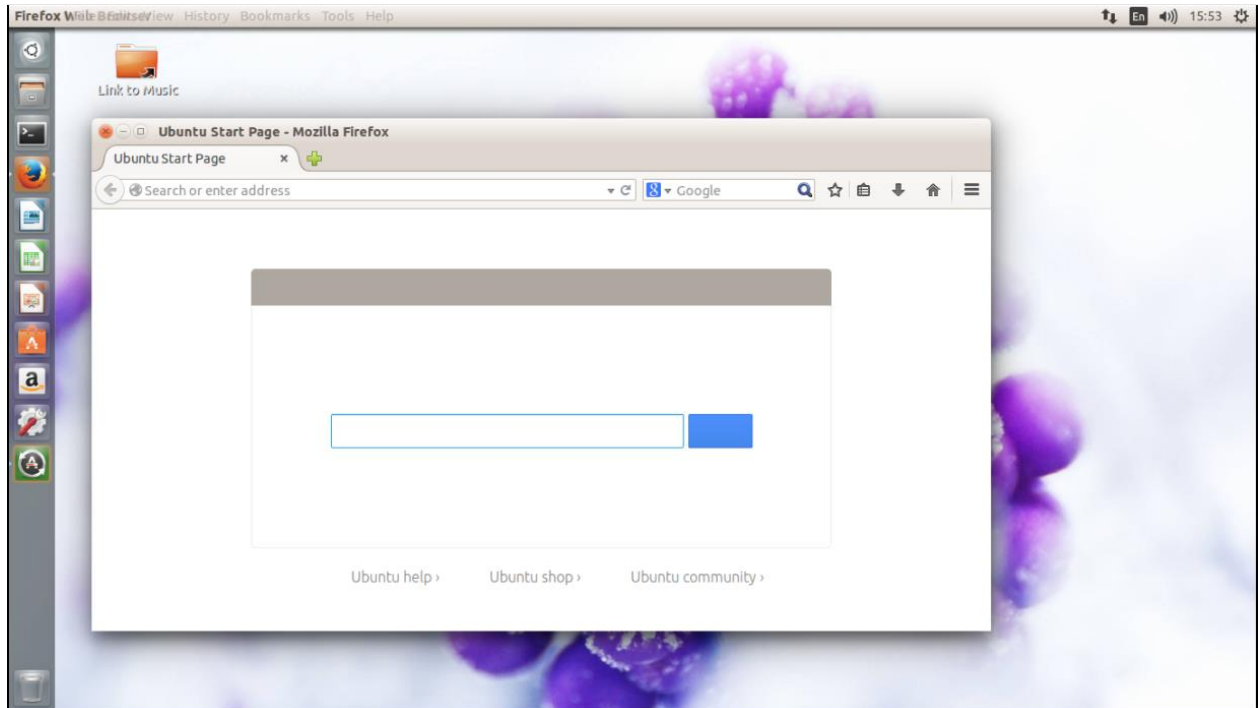
+ tạo thư mục, tạo các text:



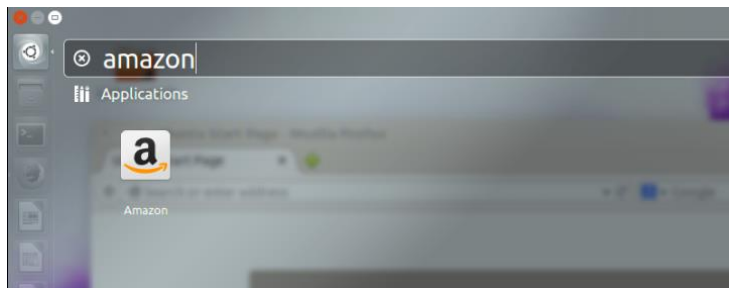
2. Gọi chạy chương trình ứng dụng (app) từ GUI

- Chạy một app: từ Launcher, hoặc từ Dash Home, hoặc từ thư mục chứa file chạy, ... ?

+ chạy app bằng thanh Launcher bên tay trái: nhấp chuột vào app cần mở.

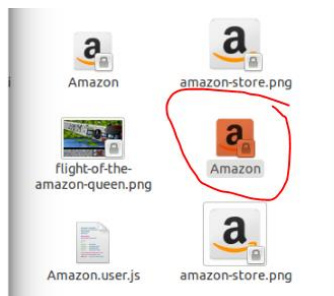


+ mở app bằng cách tìm kiếm (search) trong dash để mở app:



- Nhận diện tên file chạy của một app trong Ubuntu ?

+ tên file là: Amazon

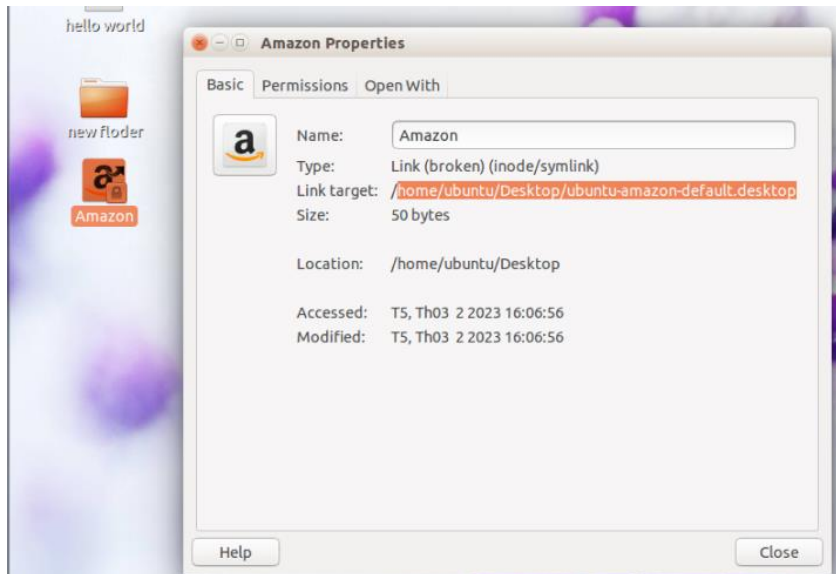


Để gọi chạy một app cần chỉ rõ đường dẫn và tên của file thực thi.

Hãy đọc Properties của một Shortcut một app trên màn hình Desktop và cho biết đường dẫn và tên của file thực thi của app này ?

+ Đường dẫn của shortcut amazon trên desktop:

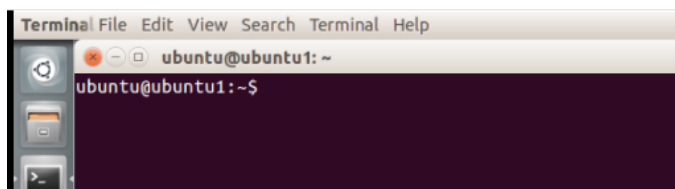
`/home/Ubuntu/Desktop/ubuntu-amazone-default.desktop`



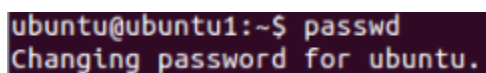
3. Giao diện dòng lệnh (CLI)

- Dùng terminal

+ nhấp chuột vào terminal bên thanh launcher bên trái :



- Sử dụng các lệnh CLI : su (login), whoami, passwd, ls, cat, touch, date, uname , ... -Tìm tên file thực thi bằng lệnh whereis ?



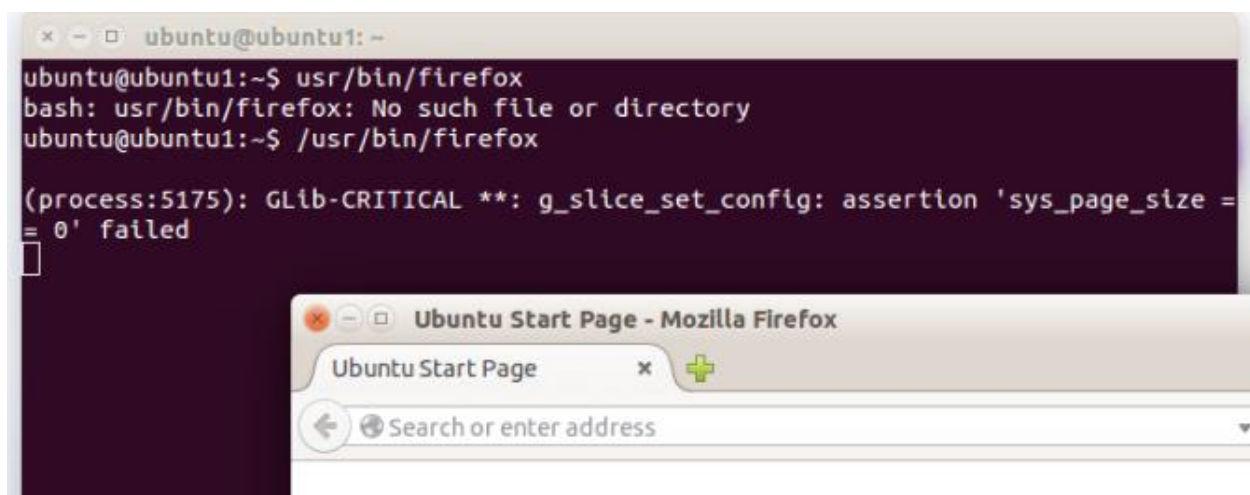
```
ubuntu@ubuntu1:~$ ls
Desktop      Downloads      Link to Music  Pictures  Templates
Documents    examples.desktop  Music          Public    Videos
ubuntu@ubuntu1:~$
```

```
ubuntu@ubuntu1:~$ uname
Linux
```

```
ubuntu@ubuntu1:~$ whereis firefox
firefox: /usr/bin/firefox /etc/firefox /usr/lib/firefox /usr/bin/X11/firefox /usr/share/man/man1/firefox.1.gz
```

- Thực hiện chạy một số ứng dụng từ dòng lệnh bằng 2 cách sau ?

- Path/tên_file_thựcthi
- tên_file_thực



4. Lệnh trong linux

- Sử dụng lệnh apropos để tìm gợi ý về lệnh ?

```
ubuntu@ubuntu1:~$ apropos man
UPower (7)          - System-wide Power Management
accessdb (8)        - dumps the content of a man-db database in a human read...
aconnect (1)        - ALSA sequencer connection manager
add_key (2)         - add a key to the kernel's key management facility
alsactl_init (7)    - alsa control management - initialization
alsaloop (1)        - command-line PCM loopback
amixer (1)          - command-line mixer for ALSA soundcard driver
anacron (8)         - runs commands periodically
apgbfm (1)          - APG Bloom filter management program
aplay (1)           - command-line sound recorder and player for ALSA soundc...
apropos (1)         - search the manual page names and descriptions
apt (8)            - command-line interface
```

- Dùng man để xem hướng dẫn dùng lệnh o Dùng man xem hướng dẫn lệnh ls : chức năng, cú pháp lệnh? Nhận diện các thành phần trong câu lệnh sau ?


```

LS(1)                                User Commands                                LS(1)

NAME
    ls - list directory contents

SYNOPSIS
    ls [OPTION]... [FILE]...

DESCRIPTION
    List information about the FILES (the current directory by default).
    Sort entries alphabetically if none of -cftuvSUX nor --sort is spec-
    ified.

    Mandatory arguments to long options are mandatory for short options
    too.

    -a, --all
        do not ignore entries starting with .

    -A, --almost-all
        do not list implied . and ..

    --author

```

ls -l /bin Manual page ls(1) line 1 (press h for help or q to quit)

- Dùng man , tìm hiểu chức năng và cách dùng một số lệnh : less, grep, find ?

```

LESS(1)                               General Commands Manual                LESS(1)

NAME
    less - opposite of more

SYNOPSIS
    less -?
    less --help
    less -V
    less --version
    less [-[+jaABcCdEeFfGgIiJkLmMnNqQrRsSuUvVwWxX-]
        [-b space] [-h lines] [-j line] [-k keyfile]
        [-{o0} logfile] [-p pattern] [-P prompt] [-t tag]
        [-T tagsfile] [-x tab,...] [-y lines] [-z lines]
        [-# shift] [+{+}cmd] [--] [filename]...
    (See the OPTIONS section for alternate option syntax with long option
    names.)

DESCRIPTION
    Less is a program similar to more (1), but it has many more features.
    Less does not have to read the entire input file before starting, so
    with large input files it starts up faster than text editors like vi
    (1). Less uses termcap (or terminfo on some systems), so it can run on

```

Manual page less(1) line 1 (press h for help or q to quit)

```

FIND(1)                               General Commands Manual                FIND(1)

NAME
    find - search for files in a directory hierarchy

SYNOPSIS
    find [-H] [-L] [-P] [-D debugopts] [-Olevel] [path...] [expression]

DESCRIPTION
    This manual page documents the GNU version of find. GNU find searches
    the directory tree rooted at each given file name by evaluating the
    given expression from left to right, according to the rules of prece-
    dence (see section OPERATORS), until the outcome is known (the left
    hand side is false for and operations, true for or), at which point
    find moves on to the next file name.

    If you are using find in an environment where security is important
    (for example if you are using it to search directories that are
    writable by other users), you should read the "Security Considerations"
    chapter of the findutils documentation, which is called Finding Files
    and comes with findutils. That document also includes a lot more
    detail and discussion than this manual page, so you may find it a more
    useful source of information.

```

Manual page find(1) line 1 (press h for help or q to quit)

```

GREP(1)                               General Commands Manual                GREP(1)

NAME
    grep, egrep, fgrep, rgrep - print lines matching a pattern

SYNOPSIS
    grep [OPTIONS] PATTERN [FILE...]
    grep [OPTIONS] [-e PATTERN | -f FILE] [FILE...]

DESCRIPTION
    grep searches the named input FILES (or standard input if no files are
    named, or if a single hyphen-minus (-) is given as file name) for lines
    containing a match to the given PATTERN. By default, grep prints the
    matching lines.

    In addition, three variant programs egrep, fgrep and rgrep are
    available. egrep is the same as grep -E. fgrep is the same as
    grep -F. rgrep is the same as grep -r. Direct invocation as either
    egrep or fgrep is deprecated, but is provided to allow historical
    applications that rely on them to run unmodified.

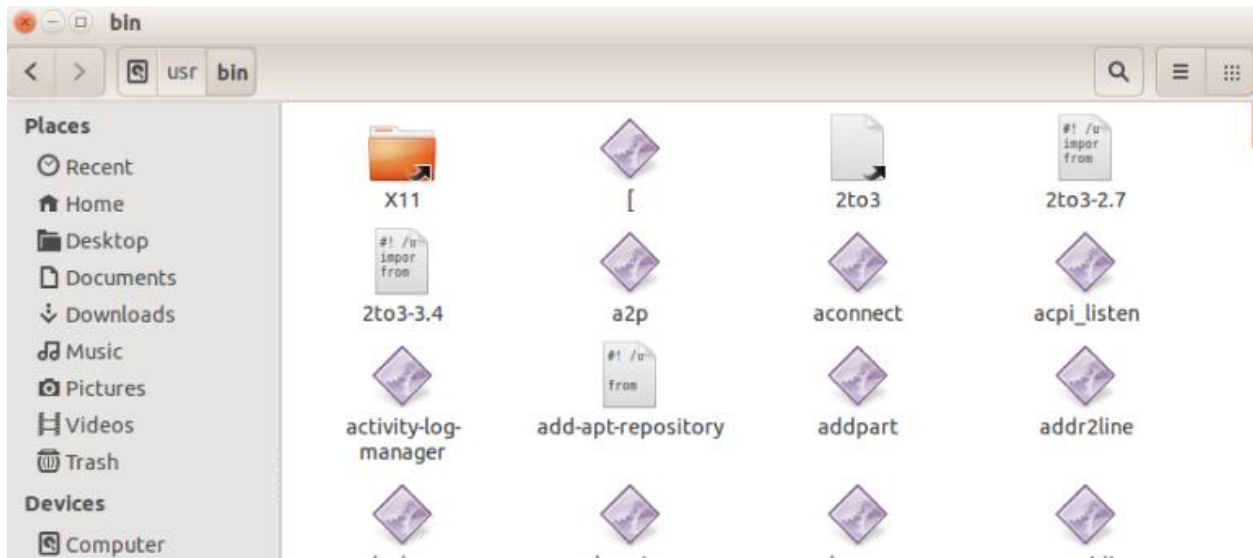
```

OPTIONS
Generic Program Information

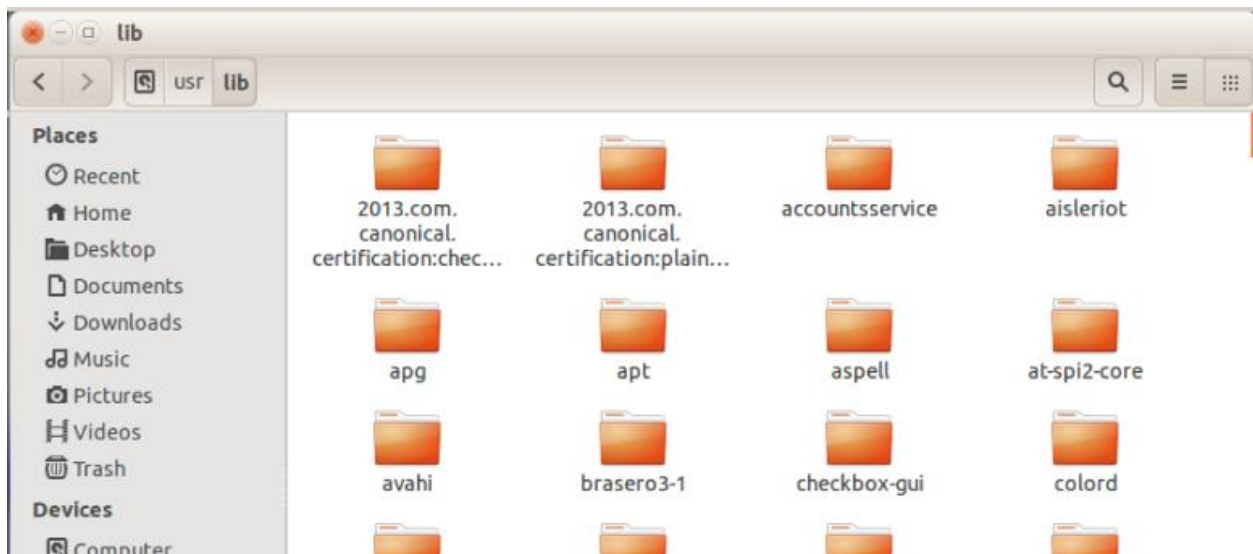
Manual page grep(1) line 1 (press h for help or q to quit)

5. Liệt kê các thư mục hệ thống trong Linux theo gợi ý dưới đây ?

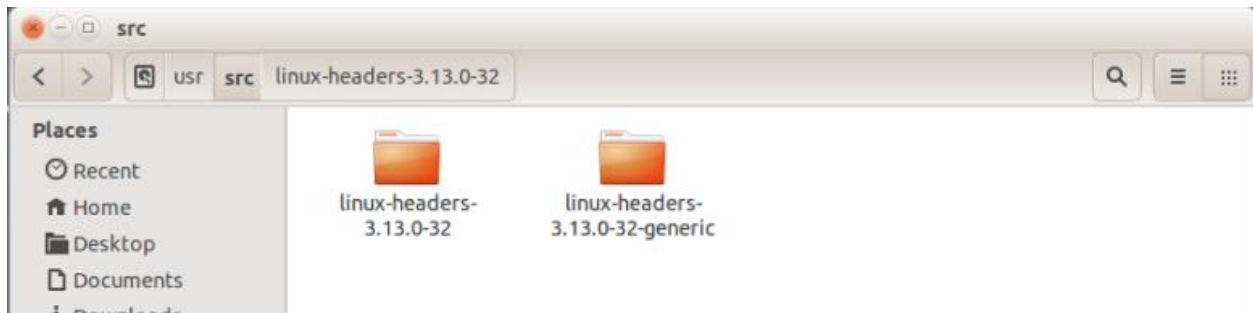
- Thư mục chứa data của user hay user profiles (môi trường làm việc cho system admin, data chung cho tất cả các user sử dụng , vùng lưu data của từng user , ...)



- Thư mục hệ thống (chứa drivers, libraries, system apps , ...)



- Thư mục chứa các file khởi động của OS



- Thư mục chứa các application đã cài đặt dành cho người dùng

