

Môn Kiến trúc tích hợp hệ thống

HoPhucLam - 25/09/2024

Lab04 - Mô hình trình tự và trạng thái

Công ty ABC về lĩnh vực thiết bị điện tử có 500 nhân viên. Có 3 chi nhánh như sau:

Thành phố Hồ Chí Minh: 200 nhân viên và Trụ sở chính

Trụ sở chính có 5 tầng như sau:

- Tầng 1: Phòng máy chủ: Web, Mail, VoIP
- Tầng 2: 45 máy tính cho phòng Kế toán, Nhân sự và CNTT.
- Tầng 3: 35 máy tính cho phòng Kinh doanh
- Tầng 4: 85 máy tính để bán, phòng Marketing
- Tầng 5: 25 máy tính cho phòng Thiết kế và Tổng giám đốc
- Tầng trệt: 10 máy tính cho khách

Có một máy chủ cho tất cả các tầng

- Đà Nẵng branch: 130 employees
- Hà Nội branch: 170 employees

Tất cả nhân viên tại các chi nhánh đều sử dụng:

- Trang web công ty để tiếp thị, tuyển dụng nhân viên
- Email cung cấp cho nhân viên
- Ứng dụng trò chuyện dành cho nhân viên

Chức năng của các phòng ban như sau:

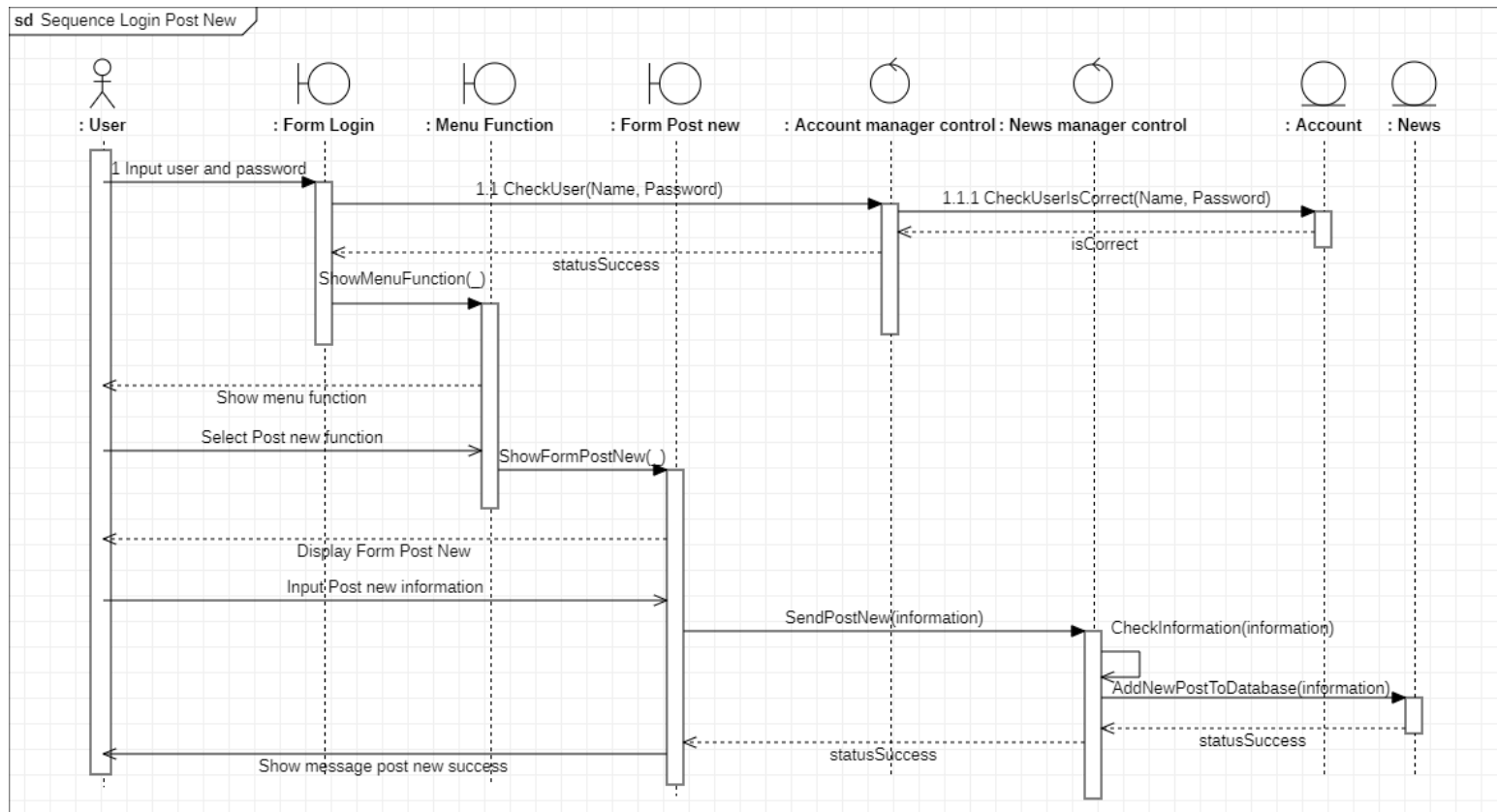
- Phòng kế toán: sử dụng ứng dụng kế toán (Windows form), mỗi nhân viên sẽ có một tài khoản để đăng nhập. Quản lý sẽ phân công xem tất cả các báo cáo.
- Phòng nhân sự: sử dụng phần mềm HRM (ứng dụng Windows form), mỗi nhân viên sẽ có một tài khoản để đăng nhập. Người quản lý sẽ phân công xem tất cả các báo cáo.
- Phòng CNTT: bảo trì tất cả các ứng dụng, trang web, quản lý phòng máy chủ
- Phòng Marketing & Sale sẽ đăng thông tin như quảng cáo, tuyển dụng trên trang web. Tất cả nhân viên thuộc các phòng ban này sẽ được cấp một tài khoản để đăng nhập.
- Các phòng ban Kinh doanh & Thiết kế sẽ đăng tải thông tin liên quan đến thiết kế, lợi ích của công ty. Tất cả nhân viên thuộc các phòng ban này sẽ được cấp một tài khoản để đăng nhập.
- Trụ sở chính kết nối với tất cả các chi nhánh bằng đường truyền Internet (FTTH) để truy cập Web, Email, Chat và các ứng dụng.

Yêu cầu: Thực hiện

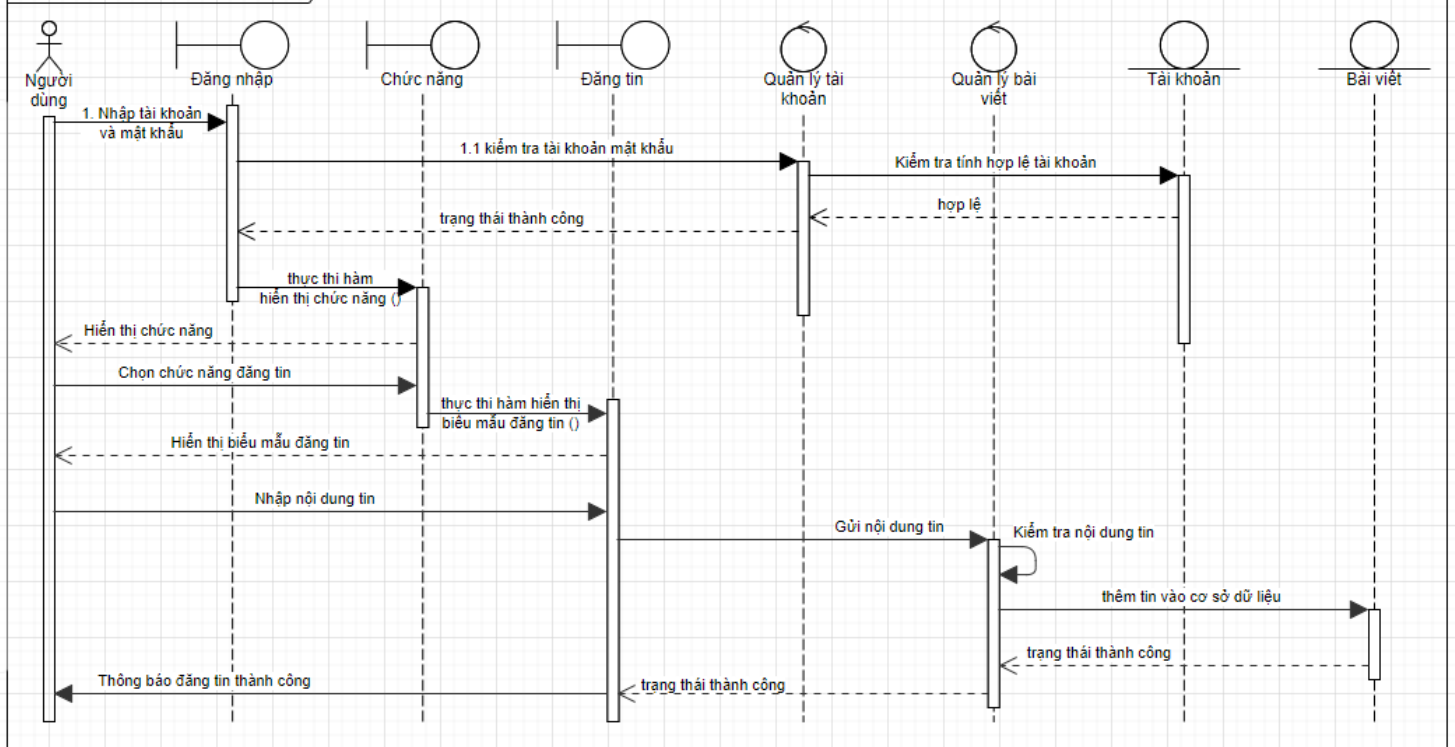
Mô hình trình tự khi người dùng đăng nhập vào trang web và đăng tin tức, xóa tin tức trên trang web
Mô hình trạng thái khi người dùng đăng nhập vào trang web và đăng tin tức, xóa tin tức trên trang web

THỰC HIỆN

1. Mô hình trình tự khi người dùng đăng nhập vào website và đăng tin:

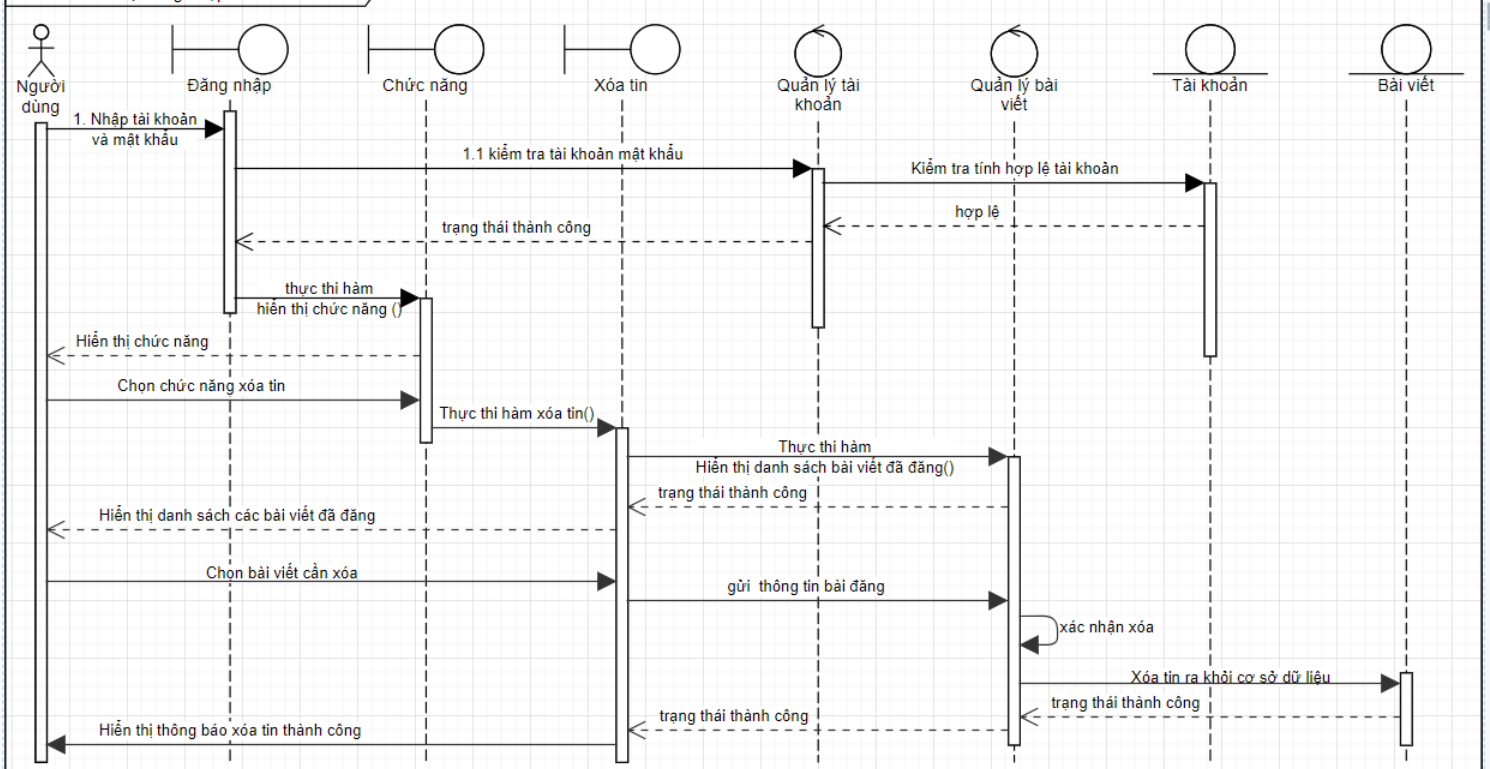


sd Sơ đồ tuần tự đăng nhập và đăng tin



2. Mô hình trình tự khi người dùng đăng nhập vào website và xóa bài viết:

sd Sơ đồ tuần tự đăng nhập và xóa tin bài viết



3. Trạng thái model khi người dùng đăng nhập vào website và đăng tin, xóa tin trên website:

