

Phần 2: KỸ NĂNG SỬ DỤNG THIẾT BỊ VĂN PHÒNG

Bài 3 CÀI ĐẶT VÀ SỬ DỤNG MÁY IN ĐEN TRẮNG

Cài đặt trình điều khiển thiết bị (Driver)

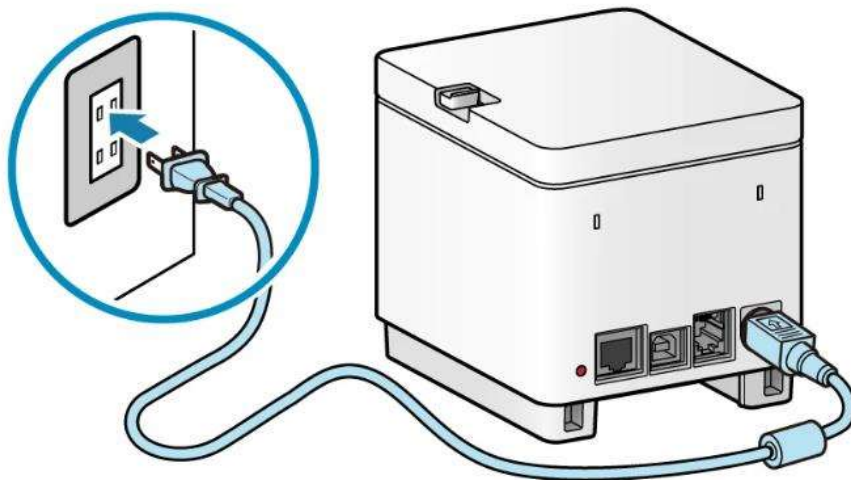
.....

Để thực hiện cài đặt máy in cho một PC bất kỳ, chúng ta thực hiện qua các bước cơ bản như sau:

- Kết nối các nguồn điện và cổng USB hoặc cổng mạng cho máy in với máy tính
- Chạy tập tin cài đặt trình điều khiển thiết bị (Driver) trên máy tính
- Thực hiện lựa chọn các yêu cầu trong quá trình cài đặt trình điều khiển thiết bị
- Khởi động lại máy tính sau khi kết thúc cài đặt và tiến hành in kiểm thử

Cài đặt cho máy tính Windows

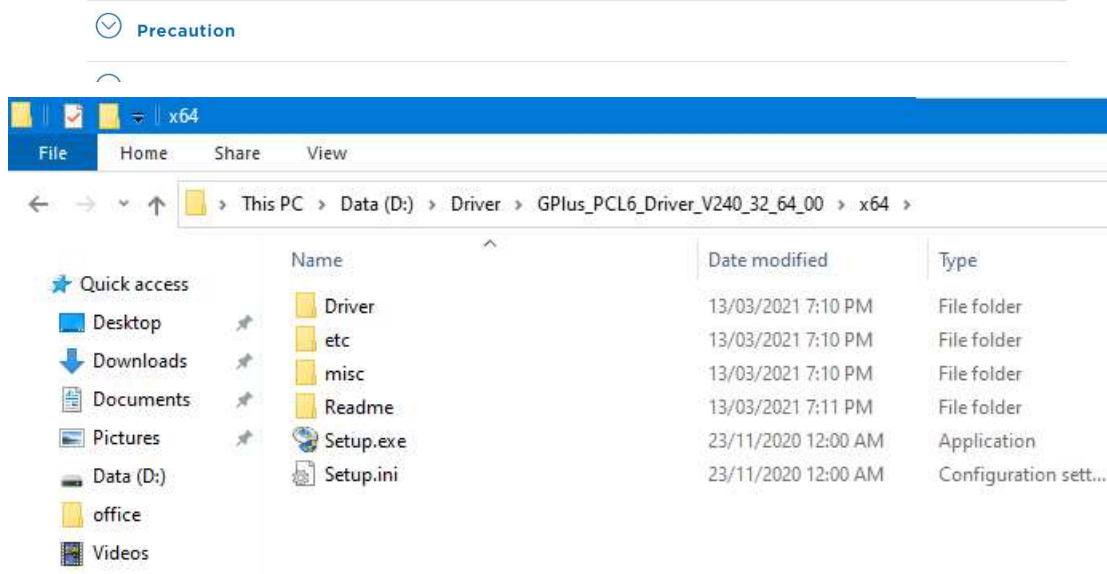
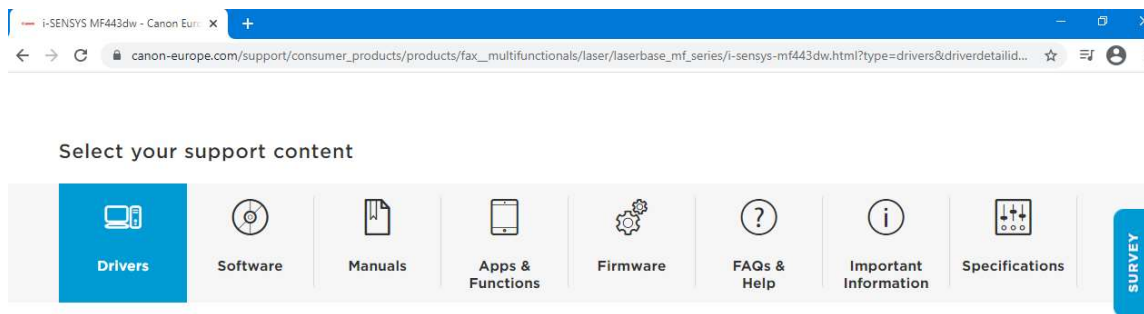
Bước 1: Gắn dây kết nối nguồn điện cho máy in



Bước 2: Khởi động chương trình cài đặt.

Bước 2.1 Nếu bạn đang sử dụng chương trình cài đặt tải xuống từ trang web

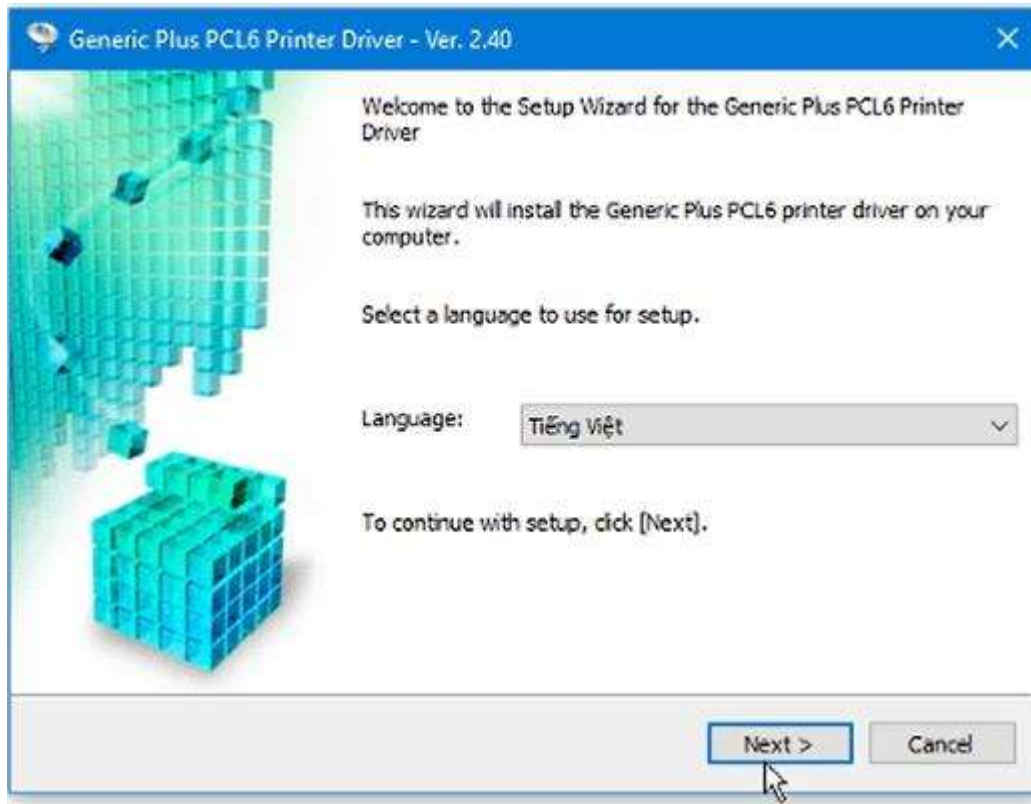
Nhấp đúp vào file tải xuống để giải nén. Nếu chương trình cài đặt không tự động khởi động sau khi giải nén, nhấp đúp vào [Setup.exe].



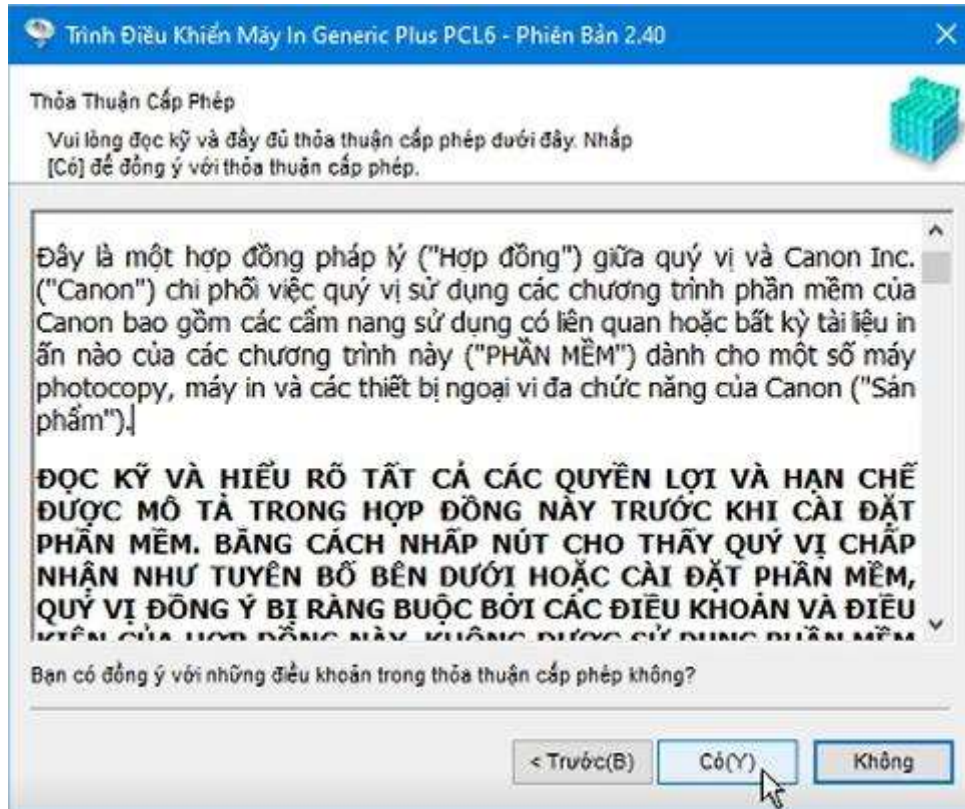
Bước 2.2 Nếu bạn đang sử dụng chương trình cài đặt từ đĩa CD-ROM

....

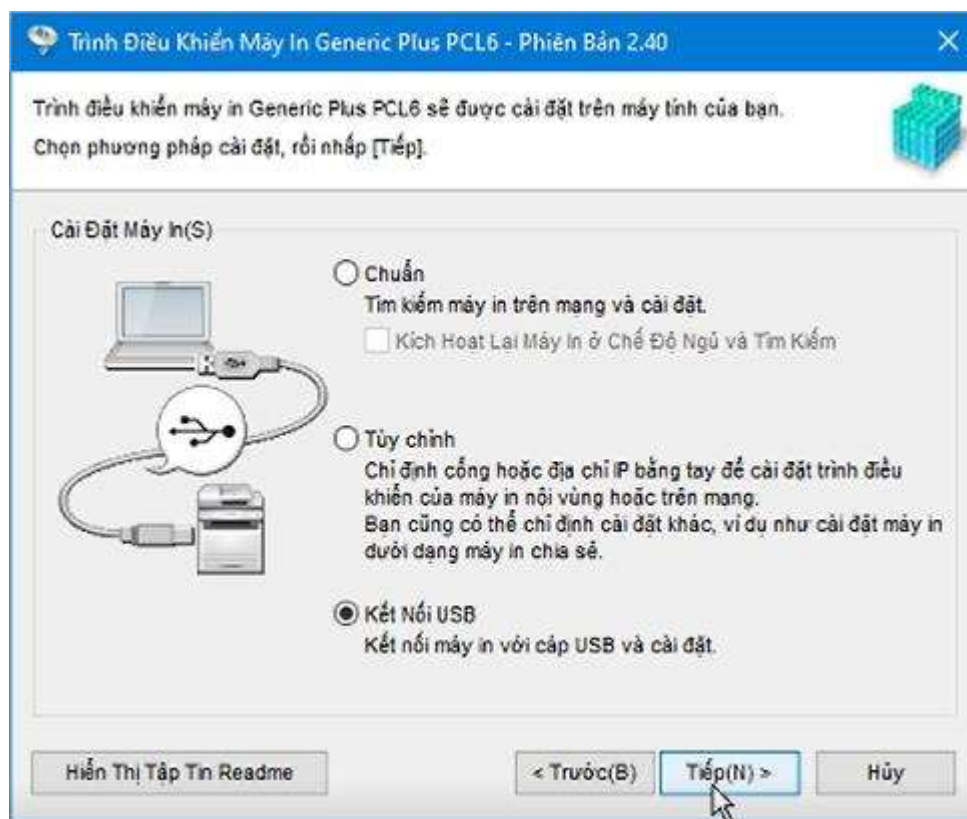
*Bước 3: Nếu màn hình dưới đây được hiển thị, thực hiện chọn ô Language: Tiếng Việt
→ nhấp vào Next*



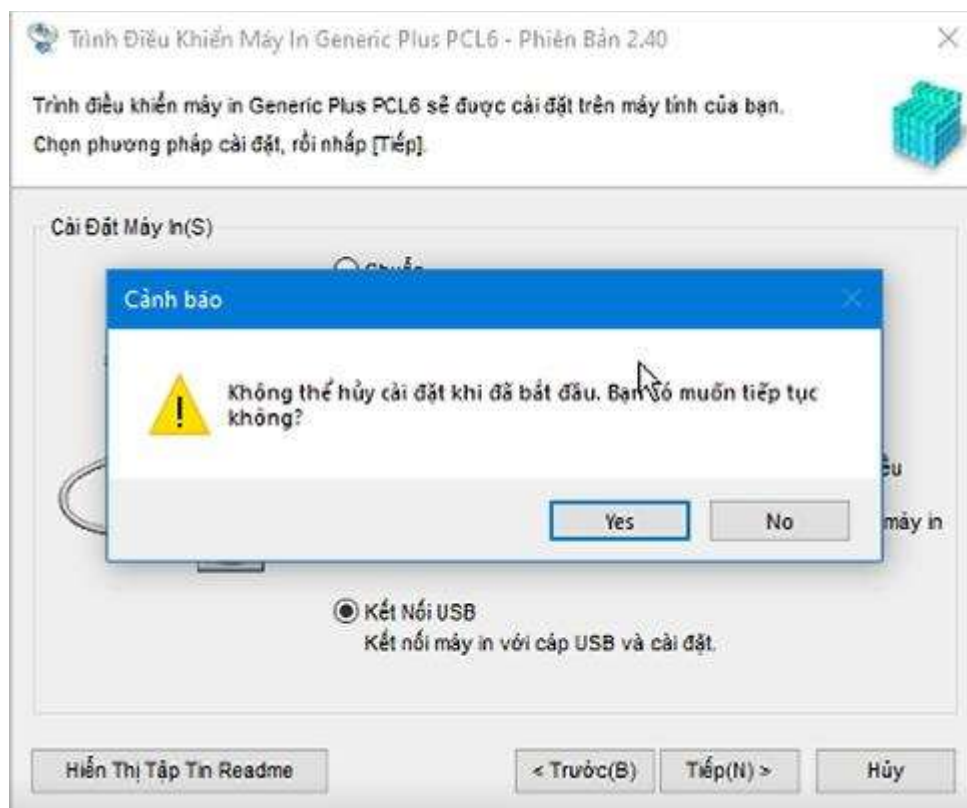
Bước 4: Khi HỢP ĐỒNG CẤP PHÉP PHẦN MỀM CANON được hiển thị, xác nhận nội dung → nhấp vào [Có].



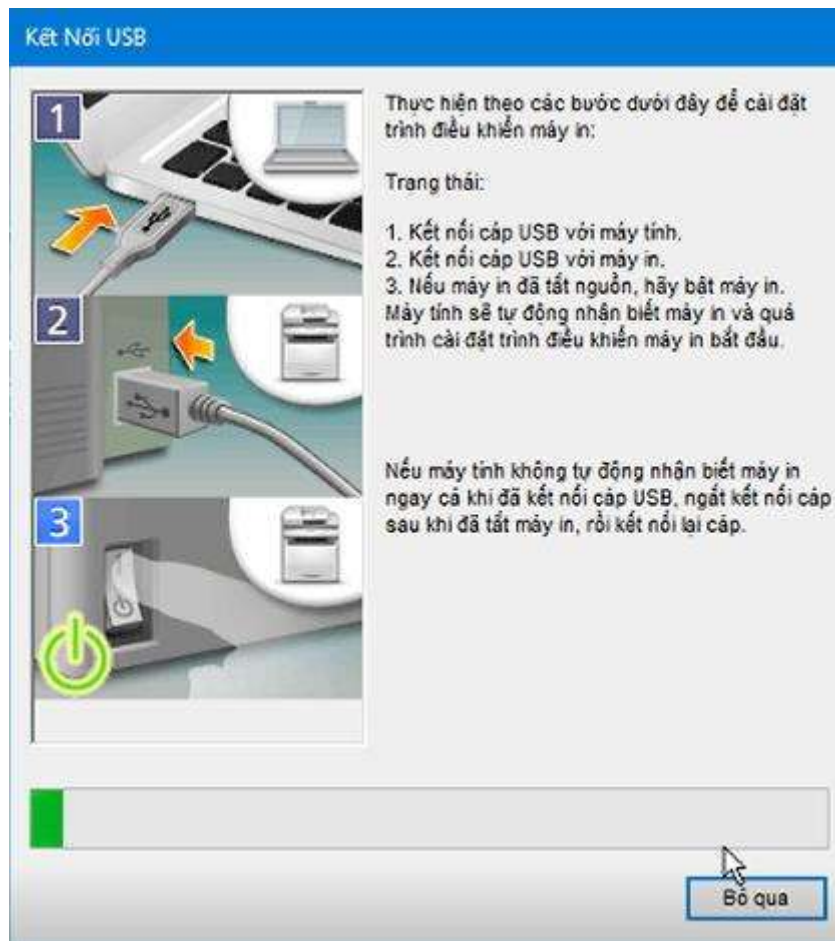
Bước 5: Chọn [Kết Nối USB] → nhấp vào [Tiếp].



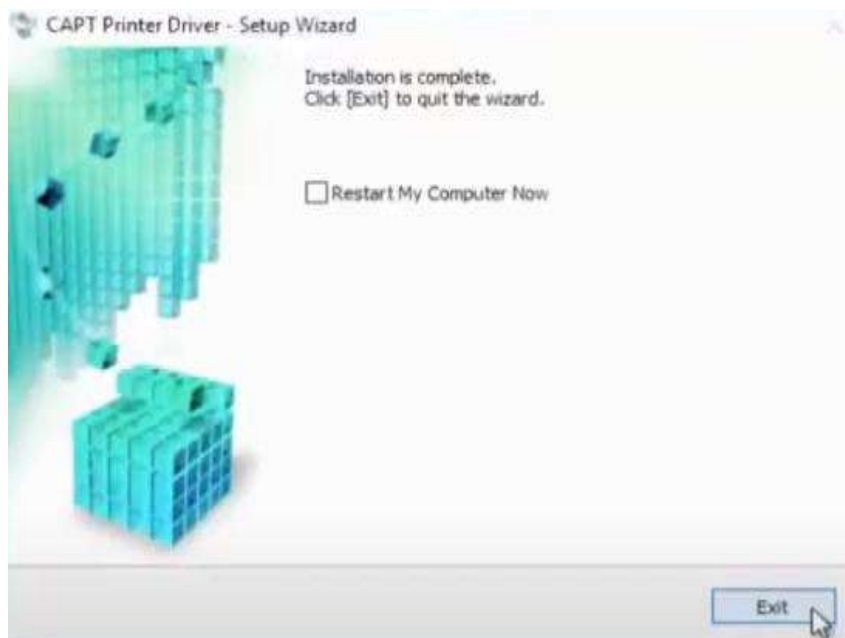
Bước 6: Khi màn hình cảnh báo quá trình cài đặt không thể ngắt, nhấp chọn Yes



Bước 7: Khi màn hình sau xuất hiện, kết nối thiết bị với máy tính bằng cáp USB → bật thiết bị.



Bước 8: Nhấp vào [Khởi động lại] (hoặc [Thoát]).



Thiết bị đã cài đặt được hiển thị trong [Thiết bị và Máy in] trong Panel Điều khiển của Windows.

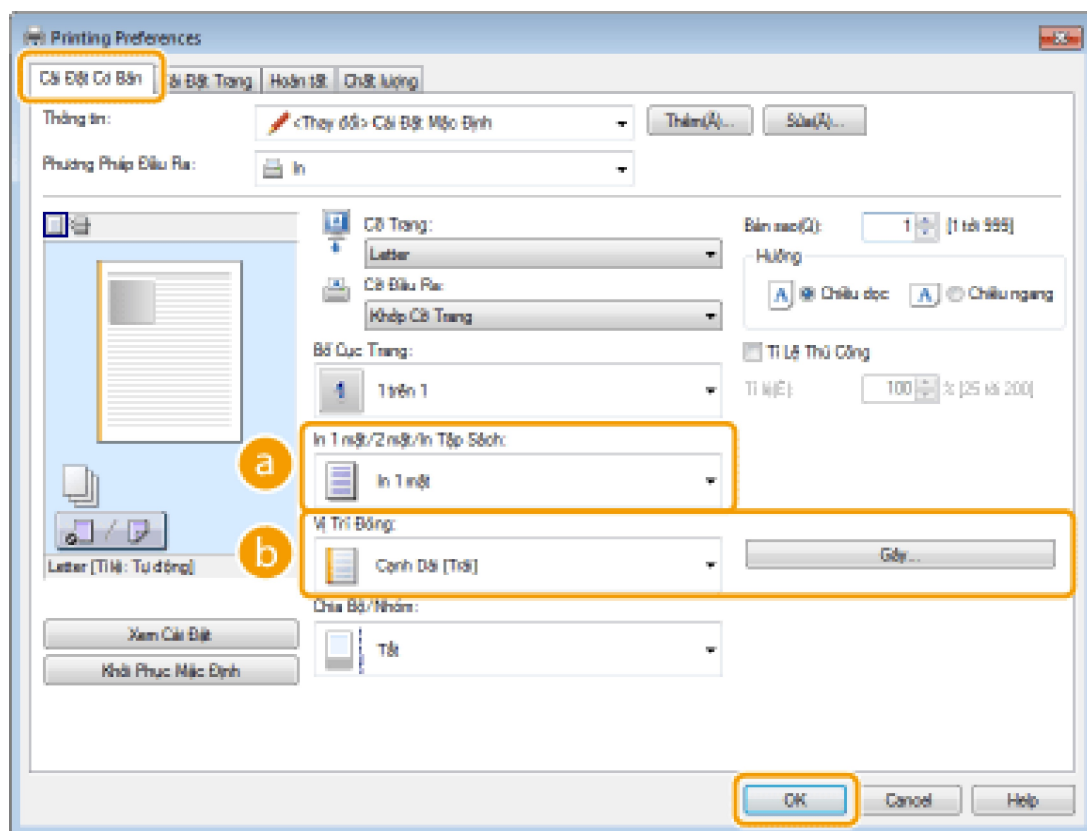


Thiết lập in một mặt giấy/ hai mặt giấy

Thiết lập in một mặt giấy

Để thực hiện in giấy một mặt, người dùng thực hiện thao tác sau:

Bước 1: Chọn Thẻ [Cài Đặt Cơ Bản] ► Chọn [In 1 mặt] hoặc [In 2 mặt] trong [In 1 mặt/2 mặt/In Tập Sách] ► Chọn vị trí đóng trong [Vị Trí Đóng] ► [OK]



Bước 2(**a**): Lựa chọn số lượng mặt in

Tại mục [In 1 mặt/2 mặt/In Tập Sách]→ Nhấp chọn [In 1 mặt]

Bước 3(**b**) Lựa chọn vị trí đóng

Chỉ định vị trí đóng bản in bằng một dụng cụ đóng tài liệu như dập ghim. Hướng in sẽ thay đổi tùy theo vị trí đóng được chỉ định. Để chỉ định độ rộng của lề cho vị trí đóng, bấm [Gấp].

Tại mục [Vị Trí Đóng] → Nhấp chọn hình thức canh lề **trái** hoặc **trên**

[Canh Dài [Trái]]

In ảnh sao cho trang giấy in được mở theo chiều ngang khi đóng.



[Canh Ngắn [Trên]]

In ảnh sao cho trang giấy in được mở theo chiều dọc khi đóng.



Bước 4: Chỉ định lề kích thước gáy sách

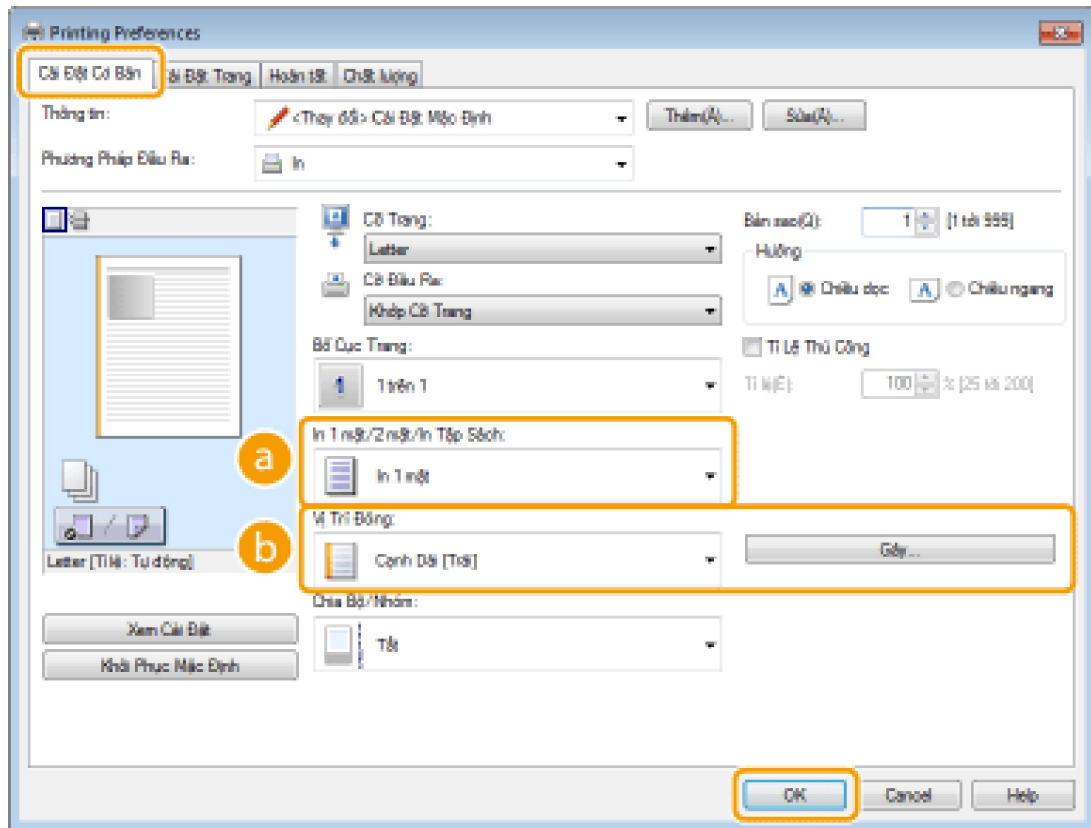
Nhấp chọn [Gáy]



Thiết lập in hai mặt giấy

Để thực hiện in giấy một mặt, người dùng thực hiện thao tác sau:

Bước 1: Chọn Thẻ [Cài Đặt Cơ Bản] ▶ Chọn [In 1 mặt] hoặc [In 2 mặt] trong [In 1 mặt/2 mặt/In Tập Sách] ▶ Chọn vị trí đóng trong [Vị Trí Đóng] ▶ [OK]



Bước 2(a): Lựa chọn số lượng mặt in

Tại mục [In 1 mặt/2 mặt/In Tập Sách] → Nhấp chọn [In 2 mặt]

Bước 3(b) Lựa chọn vị trí đóng

Chỉ định vị trí đóng bản in bằng một dụng cụ đóng tài liệu như dập ghim. Hướng in sẽ thay đổi tùy theo vị trí đóng được chỉ định. Để chỉ định độ rộng của lề cho vị trí đóng, bấm [Gáy].

Tại mục [Vị Trí Đóng] → Nhấp chọn hình thức canh **lề trái** hoặc **lề trên**

[Cạnh Dài [Trái]]

In ảnh sao cho trang giấy in được mở theo chiều ngang khi đóng.



[Cạnh Ngắn [Trên]]

In ảnh sao cho trang giấy in được mở theo chiều dọc khi đóng.



Bước 4: Chỉ định lề kích thước gáy sách

Nhấp chọn [Gáy]



Các lỗi bản in thường gặp

Lỗi lề giấy in khác định dạng trang in

Mô tả: Các lề của trang giấy sau khi in bị hẹp, đôi khi mất chữ hoặc thừa quá nhiều. Điều này làm mất tính thẩm mỹ của trang in.

Nguyên nhân: Việc thiết lập khổ giấy và các thuộc tính của ứng dụng Word chưa đúng

Phương pháp khắc phục:

Bước 1: Mở giao diện tùy chỉnh (Option) của Word

Tại giao diện Word > nhấp chọn **File** > **Options** > chọn thẻ **Advanced**

Bước 2: Tắt chức năng tự động điều chỉnh kích thước nội dung của Word

Tại giao diện Word Option > Kéo thanh trượt bên phải đến mục Print > Bỏ chọn “Scale content for A4 or 8.5 x11” paper sizes > nhấp chọn OK

Word Options dialog box, Advanced tab.

General

- ☒ Show shortcut keys in Screen Tips
- ☒ Show horizontal scroll bar
- ☒ Show vertical scroll bar
- ☒ Show vertical ruler in Print Layout view
- ☐ Optimize character positioning for layout rather than readability
- ☐ Disable hardware graphics acceleration
- ☒ Update document content while dragging ⓘ
- ☒ Use subpixel positioning to smooth fonts on screen
- ☒ Show pop-up buttons for adding rows and columns in tables

Print

- ☐ Use draft quality
- ☒ Print in background ⓘ
- ☐ Print pages in reverse order
- ☐ Print XML tags
- ☐ Print field codes instead of their values
- ☒ Allow fields containing tracked changes to update before printing
- ☐ Print on front of the sheet for duplex printing
- ☐ Print on back of the sheet for duplex printing
- ☒ Scale content for A4 or 8.5 x 11" paper sizes

Default tray: Use printer settings ▼

When printing this document: Giao trình KNBP va TBVP_Version_2 (1)... ▼

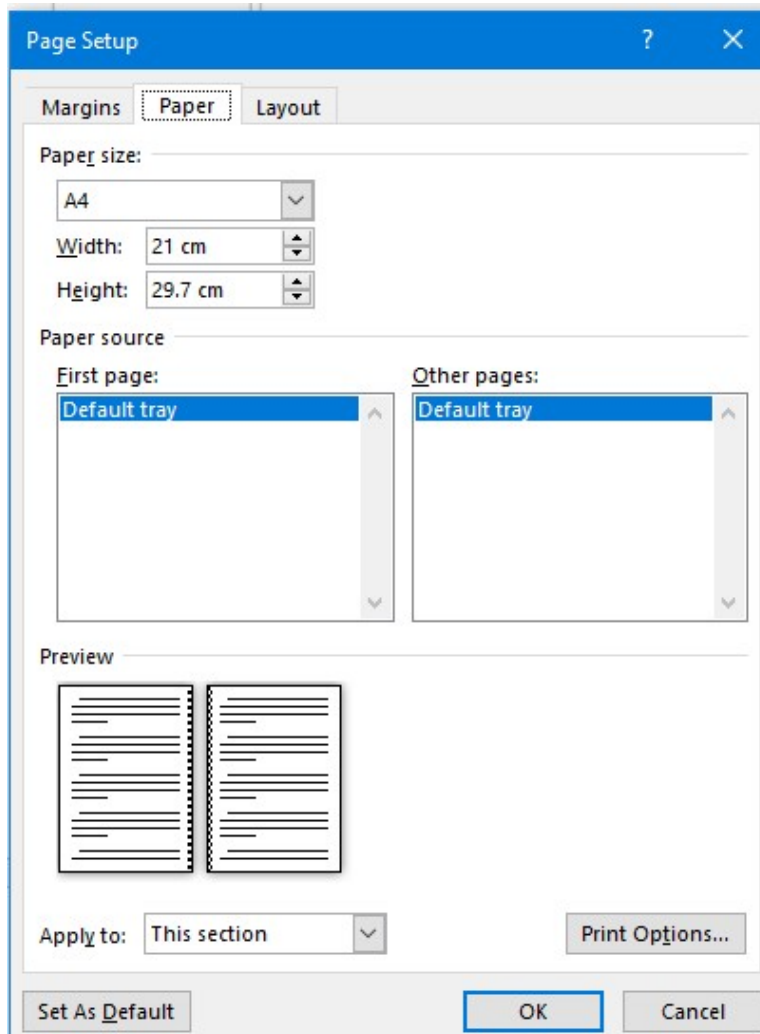
- ☐ Print PostScript over text
- ☐ Print only the data from a form

Save

- ☐ Prompt before saving Normal template ⓘ

Buttons: OK, Cancel

Bước 3: Thực hiện thay đổi kích thước giấy tương ứng với cấu hình của máy in



Lỗi in không ra bảng in

Mô tả: Máy in đứng im không hoạt động hoặc giấy in không có hiển thị nội dung in

Nguyên nhân:

- Dây kết nối máy in đến máy tính không truyền được tín hiệu
- Máy in bị kẹt giấy in
- Hàng đợi in có lệnh in bị lỗi
- Máy in ở trạng thái offline

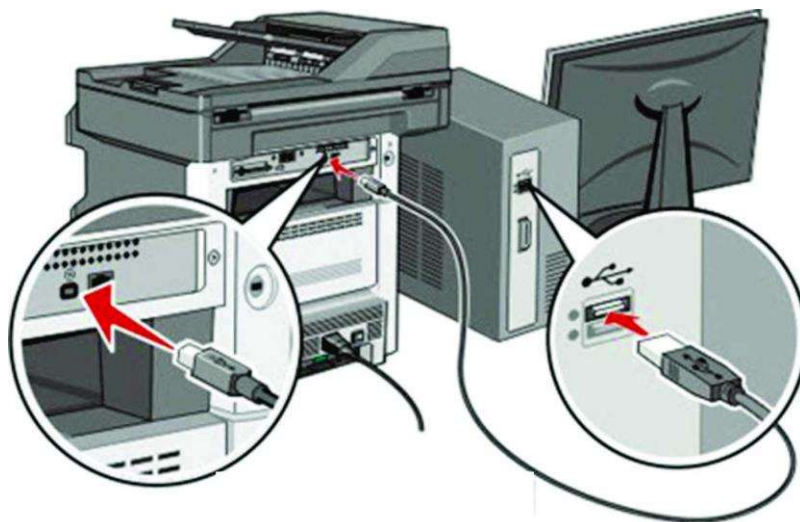
Phương pháp khắc phục:

Trường hợp 1: Dây kết nối máy in đến máy tính không truyền được tín hiệu

Bước 1: Tiến hành cắm lại cổng USB của dây tín hiệu từ máy in đến máy tính

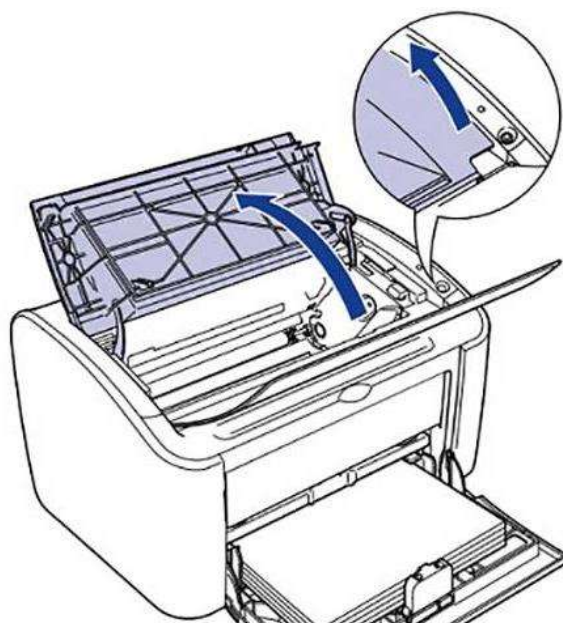


Bước 2: Khởi động lại máy in và tiến hành in lại.

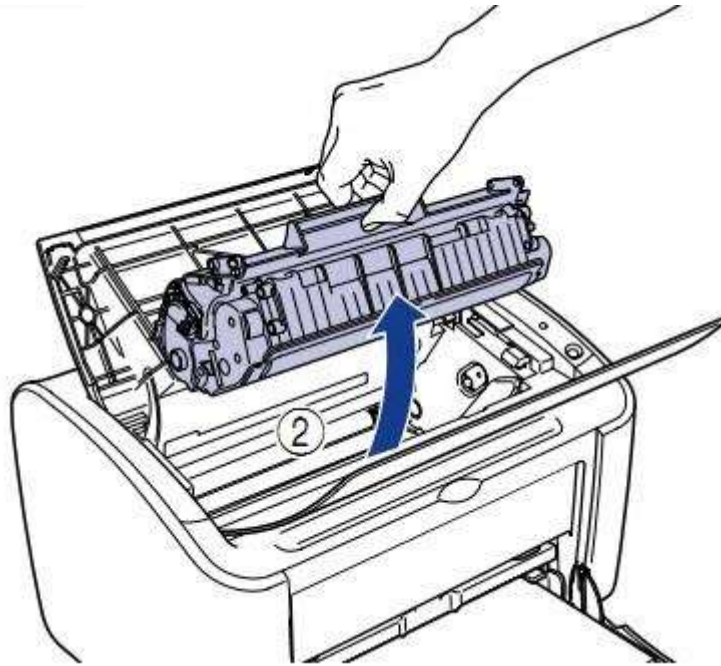


Trường hợp 2: Máy in bị kẹt giấy in

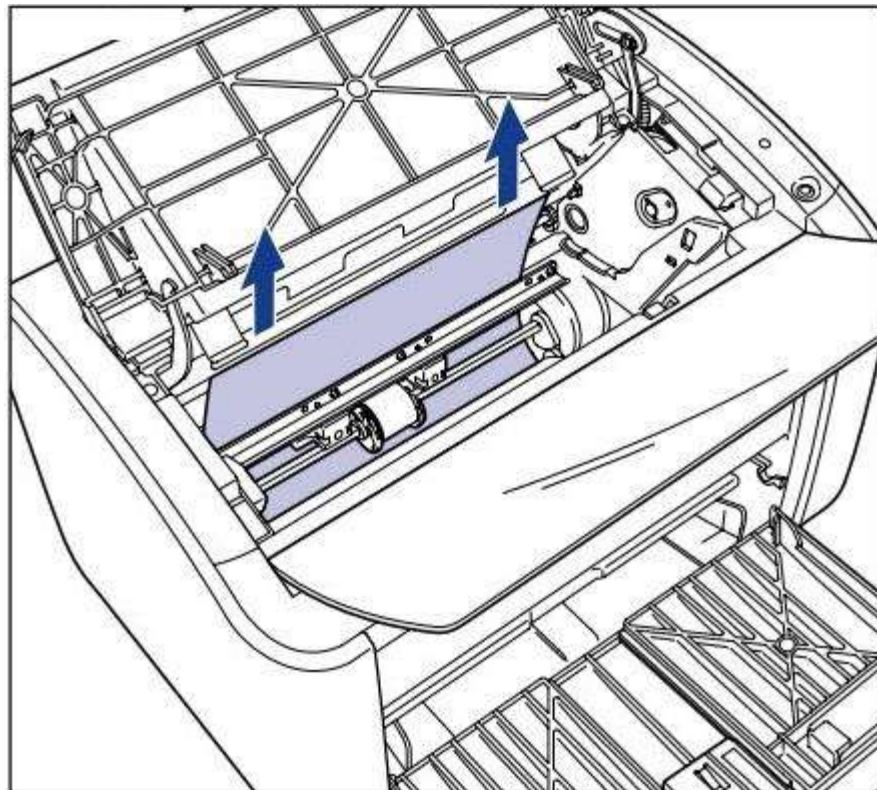
Bước 1: Mở nắp đậy hộp mực máy in



Bước 2: Lấy hộp mực ra khỏi máy in



Bước 3: Rút phần giấy bị kẹt ra khỏi máy in



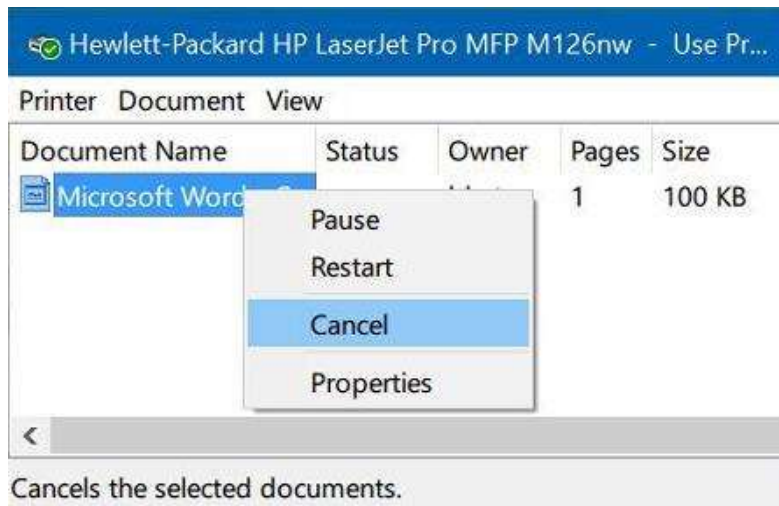
Bước 4: Kiểm tra và lắp lại hộp mực và tiến hành in.

Trường hợp 3: Hàng đợi in có lệnh in bị lỗi

Bước 1: Từ màn hình Desktop > nhấp đúp vào biểu tượng máy in



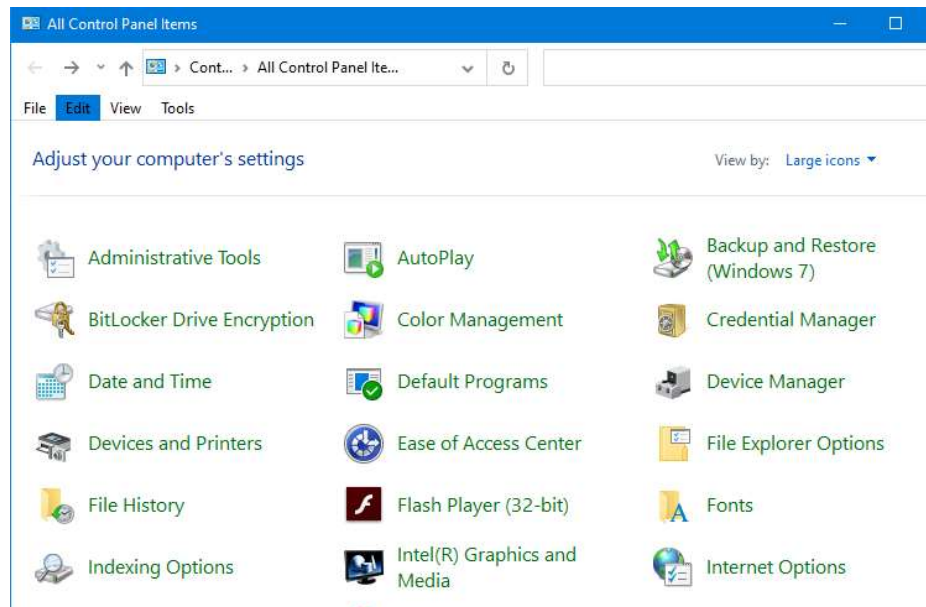
Bước 2: Nhấp chuột phải vào các dòng lệnh in > nhấp Cancel



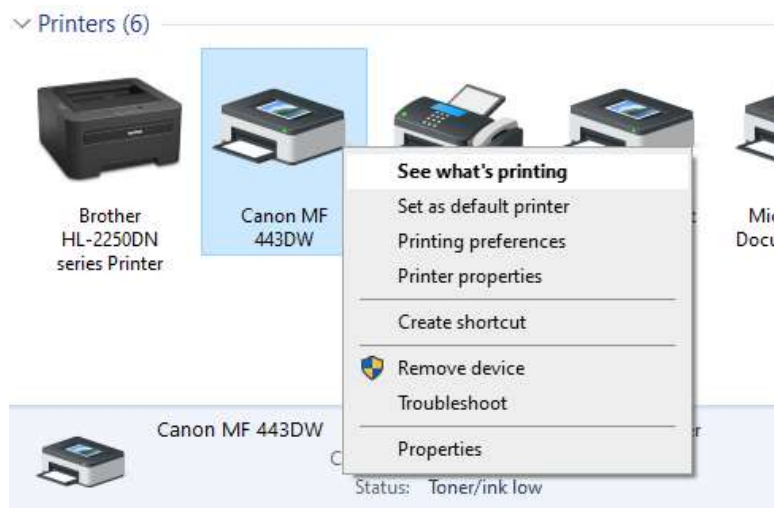
Bước 3: Tắt cửa sổ Máy in và tiến hành in ấn

Trường hợp 4: Máy in ở trạng thái offline

Bước 1: Truy cập Control Panel > nhấp chọn Devices and Printers



Bước 2: Nhấp chuột phải lên Máy in > nhấp chọn “See what’s printing”



Bước 3: Bỏ chọn chức năng “Use Printer Offline”

