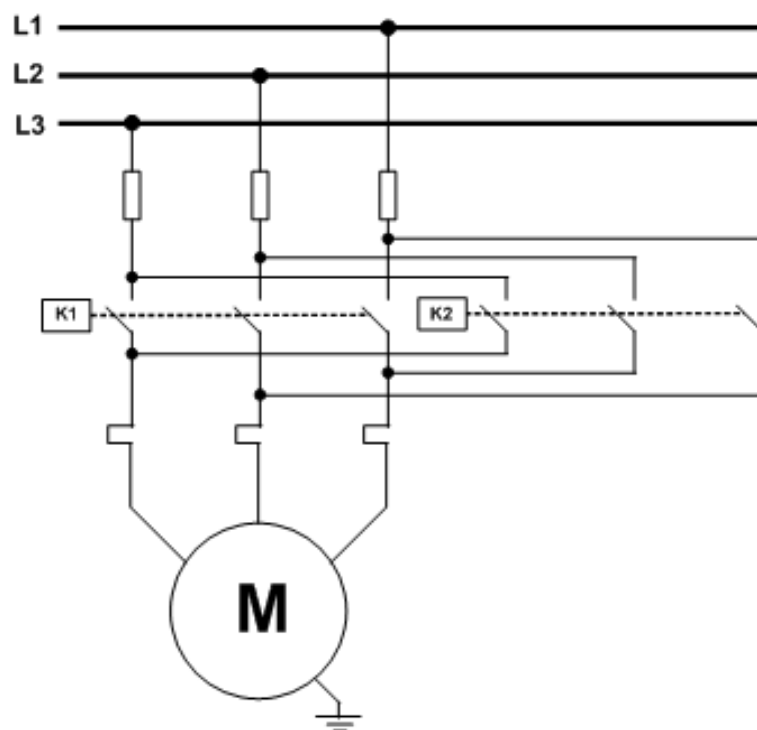




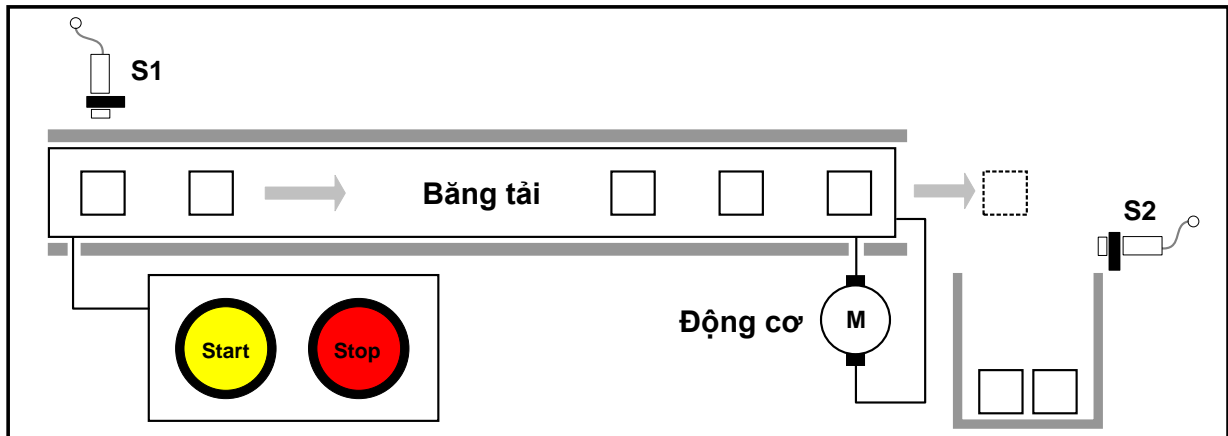


- Nhấn **Start** --- động cơ quay thuận --- 5s sau --- động cơ quay nghỉ ch
- Nhấn **Stop** --- động cơ dừng

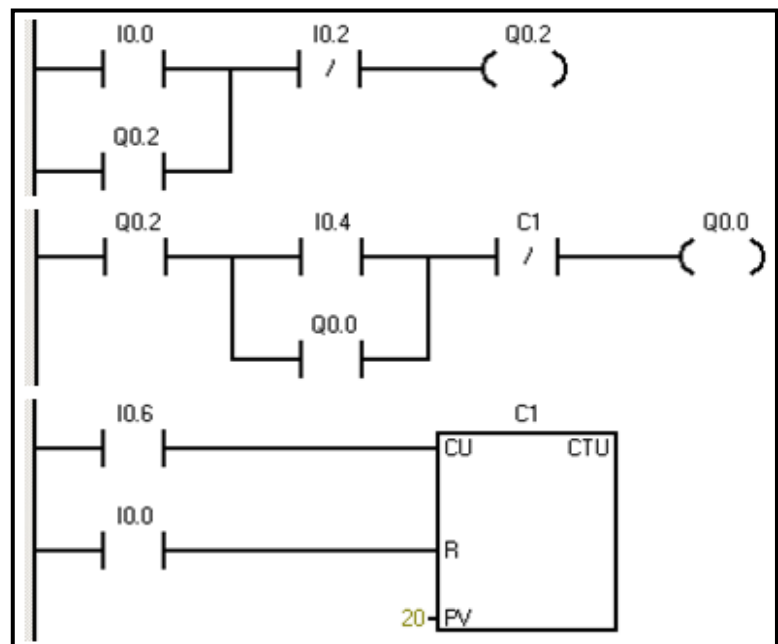
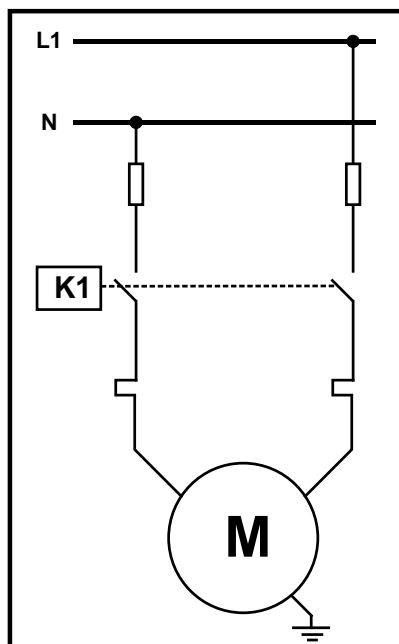
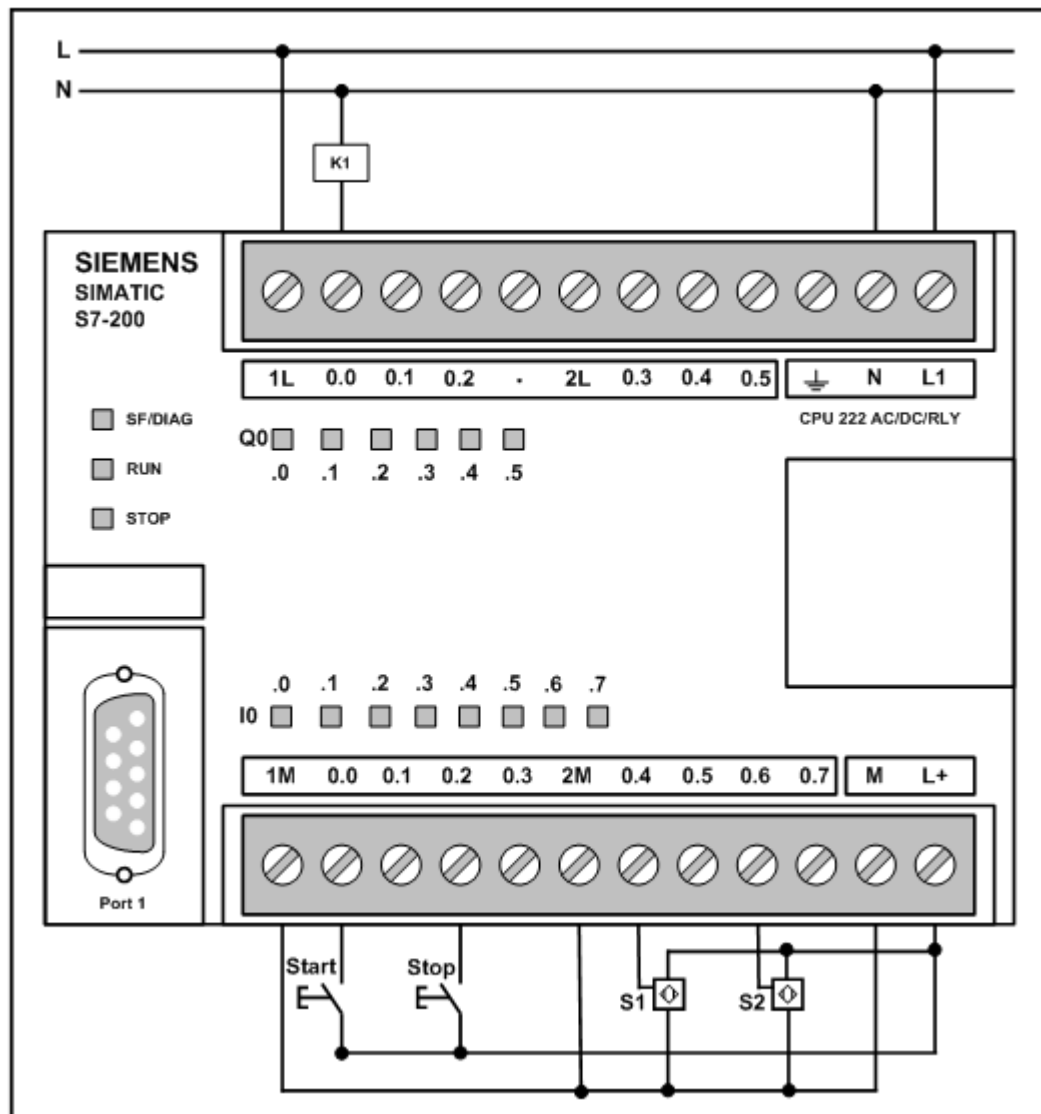
[illegible]

.....  
.....  
.....  
**Câu 5 (1.5đ):** Với **sơ đồ kết nối** và **chương trình điều khiển** cho một băng tải sau, trình bày nguyên tắc hoạt động của hệ thống khi nhấn **Start**, **Stop** và chức năng của **Cảm biến S1, S2**.

**Sơ đồ phác thảo băng tải**



**Sơ đồ kết nối PLC**





.....

.....

.....

**Câu 7 (1.0đ):** Hai chân **L+** và **M** trên **PLC S7-200 CPU 222 AC/DC/RLY** có ý nghĩa gì?

.....

.....

.....

.....

.....

.....

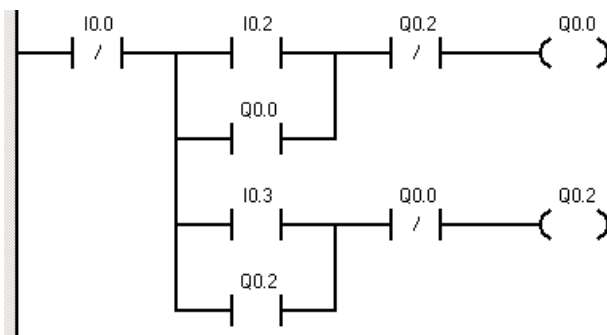
.....

**Câu 8 (1.0đ):** Kể tên một số thiết bị điện đóng vai trò như là tín hiệu **ngõ vào cho PLC**.

- .....
- .....
- .....
- .....

**Câu 9 (1.5đ):** Với sơ đồ kết nối và chương trình điều khiển sau, hệ thống sẽ thực hiện như thế nào khi nhấn **nút B**, **nút F** và **nút Stop**

**Chương trình điều khiển:**



**Sơ đồ mạch động lực:**

