

Bài giảng 3

Kiến trúc tài khoá quốc gia



Bài giảng được biên soạn dựa trên bài giảng năm 2011 của thầy Vũ Thành Tỵ Anh và bài nghiên cứu của giáo sư Sally Wallace (2003).

Đỗ Thiên Anh Tuấn

Nội dung thảo luận

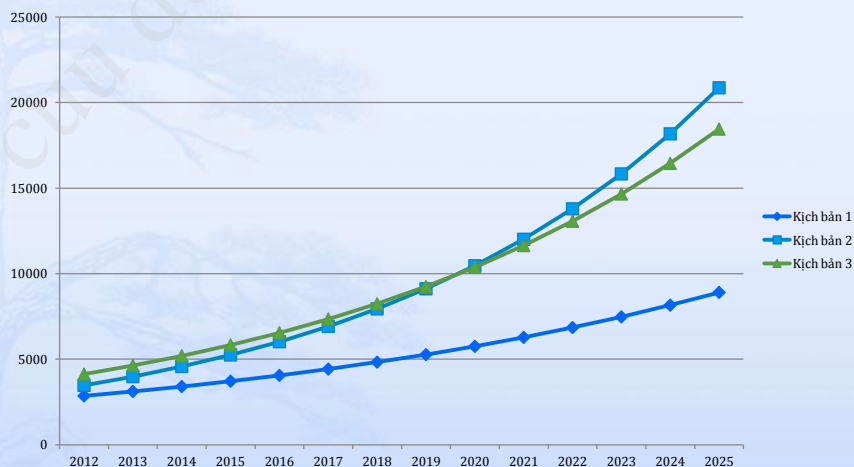
- Cơ sở của kiến trúc tài khoá: ví dụ minh hoạ
- Kiến trúc tài khoá là gì?
- Tại sao cần hiểu kiến trúc tài khoá?
- Phân tích các nhân tố cơ bản và xu hướng
- Một số chỉ báo của Việt Nam
- Ma trận nhận dạng kiến trúc tài khoá và lựa chọn chính sách

Cơ sở của kiến trúc tài khoá: ví dụ minh hoạ

Bộ Y tế cần dự toán ngân sách cho chính sách khám chữa bệnh miễn phí cho trẻ em dưới 6 tuổi đến năm 2025

	2012	PA1	PA2	PA3
Chi phí y tế bình quân một trẻ em (nghìn đồng)	350	350	400	450
Chỉ số chi phí y tế		7%	12%	10%
Dân số trẻ em hiện tại (triệu trẻ em)	10.2	10.2	10.2	10.2
Dự báo tốc độ tăng dân số trẻ em hàng năm		2%	2.5%	2%
Tỷ lệ trẻ em cần khám chữa bệnh		80%	85%	90%

Dự toán ngân sách ứng với 3 kịch bản



Nhân tố nào tác động tới dự toán chi phí y tế trẻ em?

- Tốc độ tăng dân số không ổn định
 - * Thay đổi tuổi và tỷ lệ kết hôn
 - * Thay đổi tuổi và tần suất có con
 - * Di cư...
- Xác suất và mức độ cần khám chữa bệnh
 - * Môi trường (nước, không khí, tiếng ồn)
 - * Vệ sinh thực phẩm
 - * Thiên tai, dịch bệnh
 - * Thu nhập của hộ gia đình
 - * Chính sách y tế cộng đồng
 - * Thái độ của người dân đối với dịch vụ y tế miễn phí
 - * ...

Dự toán chi phí y tế trẻ em năm 2025: phân tích độ nhạy 2 chiều

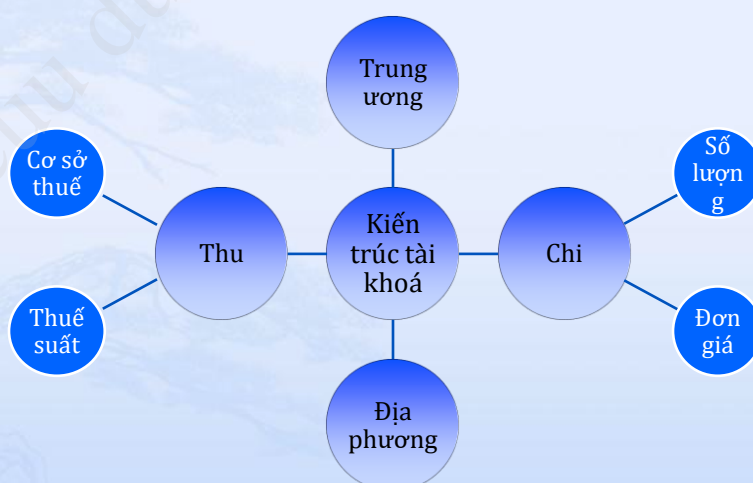
PA1		Chi số chi phí y tế				
		5%	7%	10%	12%	15%
Tỷ lệ trẻ em cần khám chữa bệnh	60%	5,225	6,677	9,566	12,091	17,049
	70%	6,096	7,790	11,160	14,106	19,890
	75%	6,531	8,347	11,957	15,114	21,311
	80%	6,967	8,903	12,755	16,121	22,732
	85%	7,402	9,460	13,552	17,129	24,152
	90%	7,837	10,016	14,349	18,136	25,573
	100%	8,708	11,129	15,943	20,151	28,415

PA2		Chi số chi phí y tế					PA3		Chi số chi phí y tế				
		5%	7%	10%	12%	15%			5%	7%	10%	12%	15%
Tỷ lệ trẻ em cần khám chữa bệnh	60%	6,363	8,132	11,650	14,725	20,763	Tỷ lệ trẻ em cần khám chữa bệnh	60%	6,718	8,585	12,299	15,545	21,920
	70%	7,424	9,488	13,592	17,179	24,224		70%	7,837	10,016	14,349	18,136	25,573
	75%	7,954	10,165	14,563	18,406	25,954		75%	8,397	10,732	15,374	19,432	27,400
	80%	8,484	10,843	15,533	19,633	27,684		80%	8,957	11,447	16,399	20,727	29,227
	85%	9,015	11,521	16,504	20,860	29,414		85%	9,517	12,163	17,424	22,023	31,053
	90%	9,545	12,198	17,475	22,088	31,145		90%	10,077	12,878	18,449	23,318	32,880
	100%	10,606	13,554	19,417	24,542	34,605	100%	11,196	14,309	20,498	25,909	36,533	

Kiến trúc tài khoá là gì?

- Kiến trúc tài khoá của một quốc gia bao gồm các đặc điểm/thành phần có ảnh hưởng quan trọng tới tình trạng tài chính công và khả năng thích nghi về mặt chính sách công của quốc gia đó.

Kiến trúc tài khoá là gì?



Tại sao cần hiểu kiến trúc tài khoá?

- Tác động tới chi tiêu công:
 - * Chi tiêu (E) = Số lượng (Q) x Đơn giá (P)
 - * $dE = dQ.P + dP.Q$
 - * $Q = f(\text{nhân khẩu, kinh tế, thể chế, công nghệ,...})$
 - * $P = f(\text{nhân khẩu, kinh tế, thể chế, công nghệ,...})$
- Tác động tới nguồn thu ngân sách:
 - * Doanh thu thuế (T) = Cơ sở thuế (B) x Thuế suất (t)
 - * $dT = dB.t + dt.B$
 - * $Q = f(\text{nhân khẩu, kinh tế, thể chế, công nghệ,...})$
- Sử dụng chính sách công tác động tới kiến trúc tài khoá theo hướng có lợi:
 - * Xây dựng thể chế (quyền sở hữu, tư nhân hoá, hội nhập kinh tế,...)
 - * Cải cách hành chính (phân cấp, phân quyền, hoàn thiện quy trình,...)

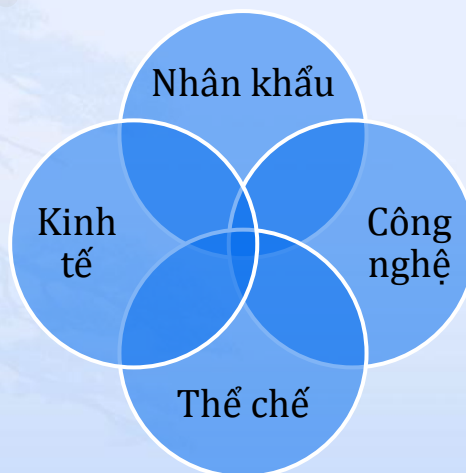
Tại sao cần hiểu kiến trúc tài khoá?

- Xây dựng ngân sách
 - * Dự báo nhu cầu chi tiêu
 - * Dự báo khả năng huy động nguồn thu
 - * Dự báo thâm hụt ngân sách
 - * Đánh giá mức độ bền vững của ngân sách
- Quan hệ giữa các cấp chính quyền
 - * Chia sẻ thuế
 - * Chính sách chuyển giao
- Xây dựng các chính sách
 - * Xoá đói giảm nghèo, trợ cấp thất nghiệp
 - * Chính sách bảo trợ xã hội, y tế, giáo dục, công nghệ,...
 - * Hội nhập kinh tế thế giới
 - * Khai thác tài nguyên và bảo vệ môi trường,...

Các nhân tố và xu hướng tác động



Phân tích các nhân tố chủ yếu



Các đặc điểm nhân khẩu

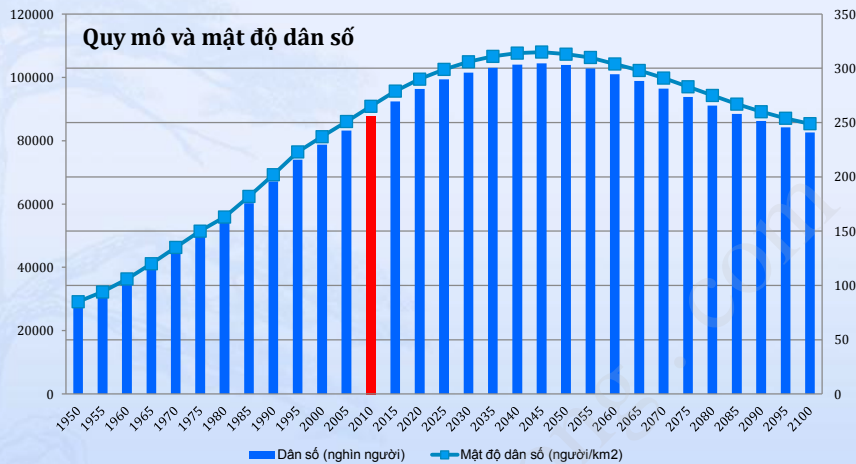


Các đặc điểm kinh tế



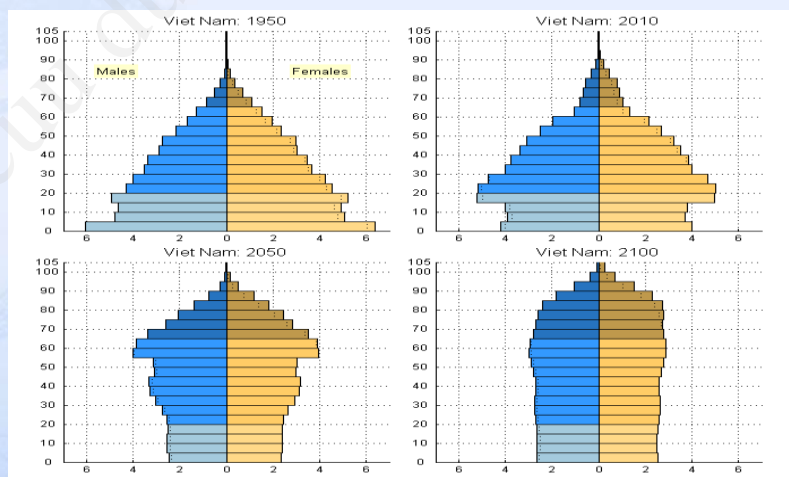


Một số chỉ báo của Việt Nam: nhân khẩu



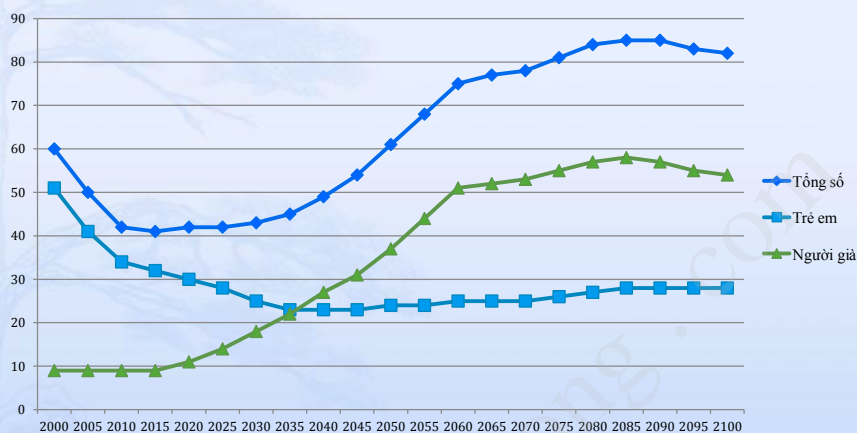
Nguồn: Cục Dân số Liên Hiệp Quốc
(http://esa.un.org/unpd/wpp/unpp/panel_population.htm)

Tháp dân số của Việt Nam, %



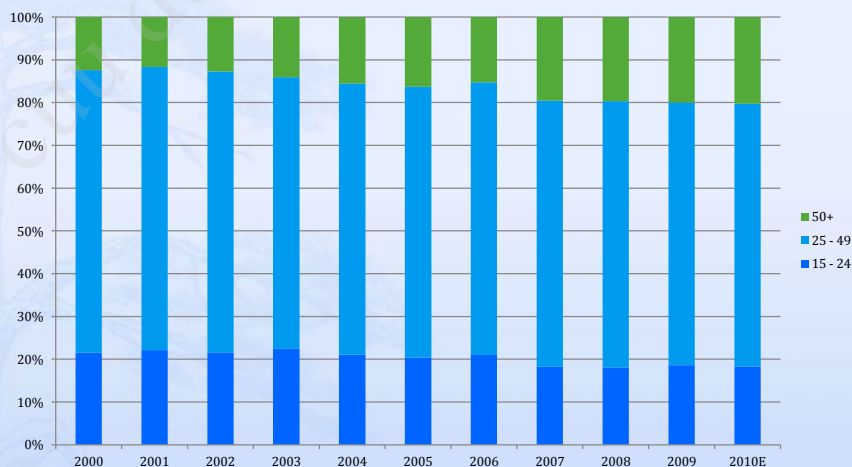
Nguồn: Cục Dân số Liên Hiệp Quốc

Dự báo tỷ lệ phụ thuộc

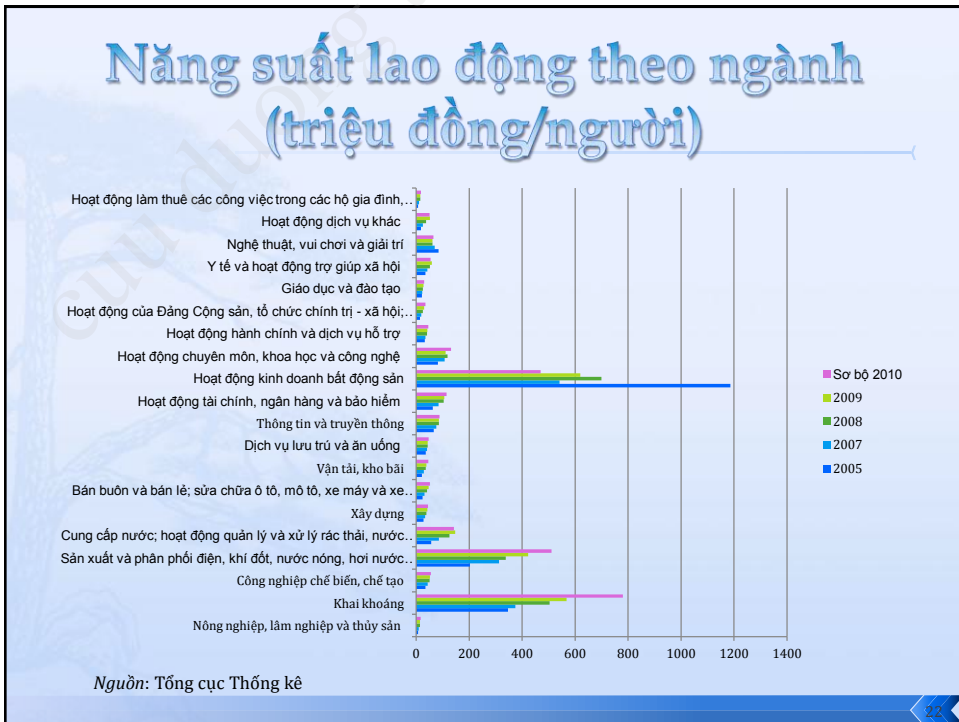
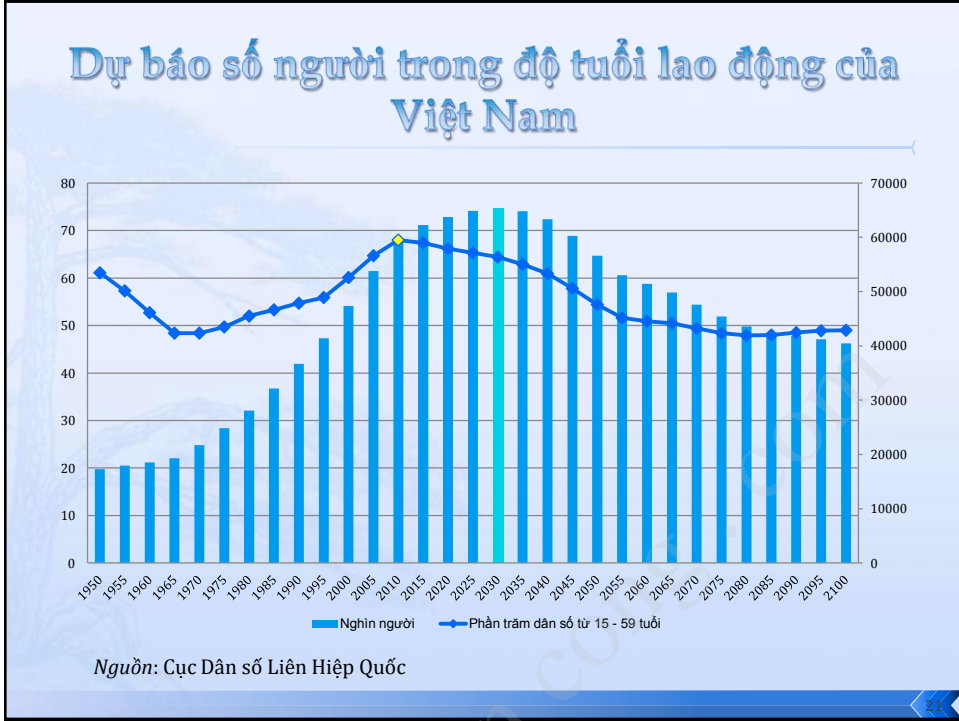


Nguồn: Cục Dân số Liên Hiệp Quốc

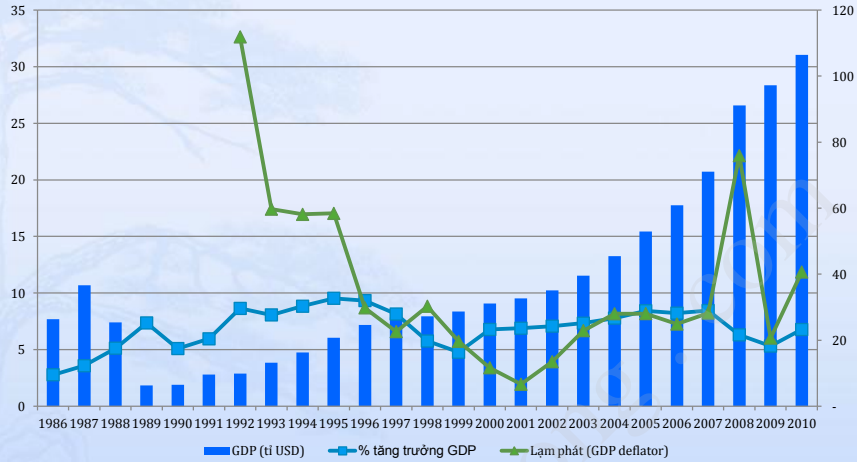
Lực lượng lao động từ 15 tuổi trở lên phân theo nhóm tuổi



Nguồn: Tổng cục Thống kê

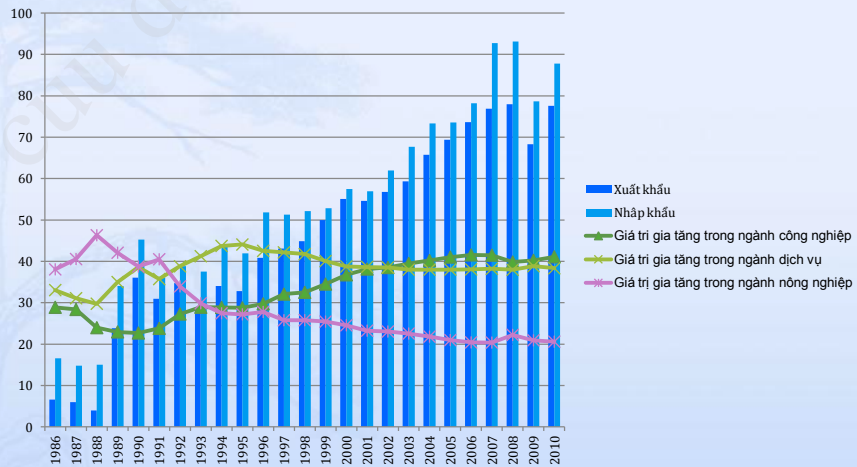


Một số chỉ báo của Việt Nam: kinh tế



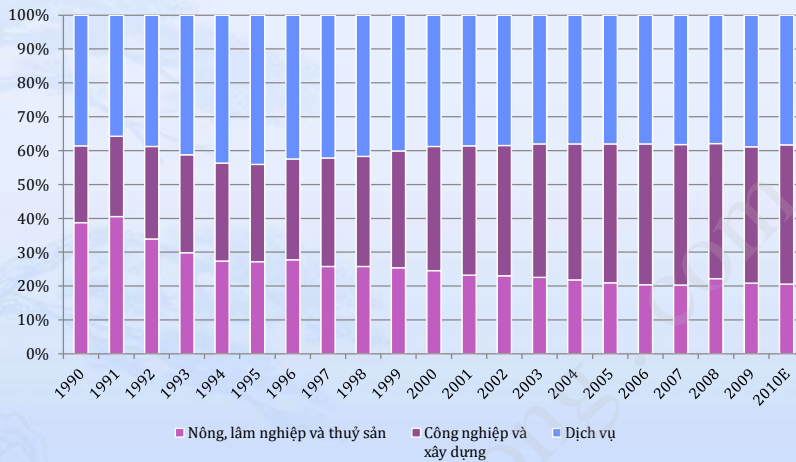
Nguồn: World Development Indicator

Xuất nhập khẩu và giá trị gia tăng trong các ngành (% GDP)



Nguồn: World Development Indicator

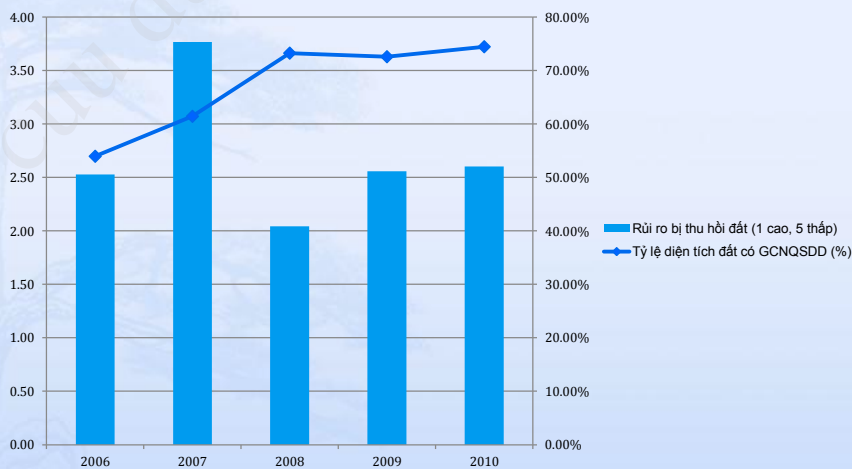
Một số ví dụ từ Việt Nam: kinh tế (chuyển dịch cơ cấu kinh tế)



Nguồn: Tổng cục Thống kê

25

Các đặc điểm thể chế



Nguồn: VCCI, Chỉ số năng lực cạnh tranh cấp tỉnh Việt Nam (PCI)

26

Các đặc điểm thể chế: phân chia nguồn thu ngân sách

- **Các khoản thu ngân sách trung ương hưởng**
 - * Thuế GTGT hàng hoá nhập khẩu;
 - * Thuế xuất khẩu, thuế nhập khẩu;
 - * Thuế tiêu thụ đặc biệt hàng hoá nhập khẩu;
 - * Thuế TNDN của các đơn vị hạch toán toàn ngành;
 - * Các khoản thuế và thu khác từ dầu, khí theo quy định của Chính phủ;
 - * Các khoản khác (xem Luật Ngân sách 2002, Điều 30)
- **Các khoản thu phân chia**
 - * Thuế GTGT, không kể thuế GTGT hàng hoá nhập khẩu ;
 - * Thuế TNDN, không kể thuế TNDN của các đơn vị hạch toán toàn ngành;
 - * Thuế thu nhập cá nhân;
 - * Thuế chuyển lợi nhuận ra nước ngoài, không kể thuế chuyển lợi nhuận ra nước ngoài từ lĩnh vực dầu, khí;
 - * Thuế tiêu thụ đặc biệt thu từ hàng hoá, dịch vụ trong nước;
 - * Phí xăng, dầu.

Nguồn thu ngân sách địa phương

- **Thu ngân sách địa phương hưởng 100%**
 - * Thuế nhà, đất;
 - * Thuế tài nguyên, không kể thuế tài nguyên thu từ dầu, khí;
 - * Thuế môn bài;
 - * Thuế chuyển quyền sử dụng đất; Thuế sử dụng đất nông nghiệp;
 - * Tiền sử dụng đất; Tiền cho thuê đất; Tiền cho thuê và tiền bán nhà ở thuộc sở hữu nhà nước;
 - * Lệ phí trước bạ;
 - * Thu từ hoạt động xổ số kiến thiết;
 - * Thu khác (xem Luật Ngân sách 2002, Điều 32)
- **Thu phân chia với ngân sách trung ương**
- **Thu bổ sung từ ngân sách trung ương**

Cấu trúc phân tích các khoản thu - chi

- Các quyết định về **khoản chi**
 - * Tiếp cận hoàn trả chi phí
 - * Tiếp cận dựa vào chủ thể (khách hàng)
- Cách xác định chi tiêu:
 - * Dựa vào các chương trình hiện hữu
 - * Dựa vào tỷ lệ ngân sách tăng thêm
 - * Dựa trên các định chuẩn/hệ số
 - * Dựa vào chủ thể/nhu cầu

Cấu trúc phân tích các khoản thu - chi

- Các quyết định về **khoản thu**
 - * Dựa vào quai thế: vững chắc sv. bấp bênh
 - * Dựa vào hệ thống thuế cũ: điều chỉnh sv. tùy tiện
- Đo lường năng lực thuế:
 - * Cơ sở thuế tiềm năng: GDP, kim ngạch XNK, khối lượng thương mại, giá trị tài sản (bất động sản, tài nguyên...)
 - * Khả năng gia tăng số thuế dựa trên nền tảng kinh tế, nhân khẩu, tự nhiên,...
 - * Không liên quan đến luật và công tác quản lý thuế
- Đo lường nỗ lực thuế:
 - * Cách thức biến cơ sở thuế tiềm năng thành thực tế
 - * Liên quan đến hệ thống thuế, luật và công tác quản lý thuế, chính sách miễn giảm thuế,...
 - * Sử dụng thuế suất trung bình ở các nước để đánh giá

Phân tích cơ sở thuế: cách tiếp cận từ dưới lên

- Thuế ID:

$$ID = (ID/T_{IM}) * (T_{M}/Total_{IM}) * (Total_{IM}/GDP) * GDP$$

- Thuế ED:

$$ED = (ED/T_{EX}) * (T_{EX}/Total_{EX}) * (Total_{EX}/GDP) * GDP$$

- Thuế VAT:

$$VAT_i = (VAT_i/T_{Con_i}) * (T_{Con_i}/GDP) * GDP$$

- Thuế CIT:

$$CIT_i = (CIT_i/T_{Income_i}) * (T_{Income_i}/Corp_Prof_i) * (Corp_prof_i/GDP) * GDP$$

- Thuế PIT:

$$PIT_i = (PIT_i/T_{Income_i}) * (T_{Income_i}/Pers_In_i) * (Pers_In_i/GDP) * GDP$$

Ma trận nhận dạng kiến trúc tài khoá: áp lực nguồn thu (xem Wallace 2003)

Biến số	Xu hướng	Ảnh hưởng đến				
		VAT	PIT	CIT	ID	...
Những thay đổi về nhân khẩu						
Tăng trưởng dân số						
Tuổi và phân phối tuổi						
...						
Những thay đổi về kinh tế						
Trình độ phát triển kinh tế						
Nguồn tài nguyên						
...						
Những thay đổi về thể chế						
Thể chế kinh tế						
Quyền sở hữu						
...						

Ma trận nhận dạng kiến trúc tài khoá: nhu cầu chi tiêu (xem Wallace 2003)

Biến số	Xu hướng	Ảnh hưởng đến				
		Giáo dục	Y tế	Cấp nước	Đường xá	...
Những thay đổi về nhân khẩu						
Tăng trưởng dân số						
Tuổi và phân phối tuổi						
...						
Những thay đổi về kinh tế						
Trình độ phát triển kinh tế						
Nguồn tài nguyên						
...						
Những thay đổi về thể chế						
Thể chế kinh tế						
Quyền sở hữu						

Ma trận lựa chọn chính sách (xem Wallace 2003)

Biến số	Xu hướng	Tác động tài khoá tổng hợp	Lựa chọn chính sách
Nhân khẩu			
...			
Kinh tế			
...			
Thể chế			
...			